

# VISITES D'ENTREPRISES

THIÉRACHE - SERRE - SUD AVESSOIS

**m@ts**

Maison des Entreprises de Thiérache et de la Serre



THIÉRACHE \* SERRE  
**SAVOIR-FAIRE**  
\* \* \*  
SUD AVESSOIS

18<sup>ème</sup> édition

**DU 8 AU 23  
AVRIL  
2023**

VISITES GRATUITES SUR RÉSERVATION

# ÉDITO

**La Maison des Entreprises de Thiérache et de la Serre** est fière de porter l'opération depuis plus de 17 ans : elle permet de promouvoir les compétences et les métiers des entreprises locales. L'optique est de donner envie d'entreprendre, de créer des vocations, de découvrir la richesse du territoire !

L'opération « Savoir-Faire de Thiérache, Serre et Sud-Avesnois » se déroulera du **samedi 8 avril au dimanche 23 avril 2023**.

Lors de cette 18ème édition, **46 entreprises** ouvriront leurs portes au grand public

Découvrez vite à travers ce livret toute la richesse économique de notre territoire et retrouvez l'équipe de la METS lors des visites.

## BONNES VISITES !



# INSCRIVEZ-VOUS VITE !

## Ouverture des inscriptions

Lundi 6 mars 2023 à 09h00 au dimanche 19 mars 2023 à 17h00

sur notre site internet

[www.maisondesentreprises.net](http://www.maisondesentreprises.net)

et par téléphone à partir du

Lundi 20 mars 2023 à 09h30 jusqu'au vendredi 24 mars à 17h00

au **03.23.91.36.50**

## Comment s'inscrire ?

### Nouvelles modalités d'inscriptions !

A partir du 6 mars 2023, vous pourrez d'ores et déjà vous inscrire uniquement sur le site internet de la Maison des Entreprises de Thiérache et de la Serre dans l'onglet «**événements**» et à partir du 20 mars 2023 nous ouvrirons les inscriptions par téléphone au 03 23 91 36 50.

*Veillez noter que nous ne prendrons pas les inscriptions par e-mail, Facebook et ni message vocal.*

**Ces visites s'adressent aux particuliers, nous ne prendrons pas de groupes lors des inscriptions.**

**En cas d'empêchement, pensez à annuler votre réservation au moins 48h avant, uniquement par téléphone auprès de la METS, dans le cas contraire si la METS n'est pas prévenue vos autres visites seront automatiquement annulées.**

**Toute inscription équivaut à une autorisation du droit à l'image, dans le cas contraire merci de le signaler à la METS.**

**NOUS VOUS REMERCIONS POUR VOTRE COMPRÉHENSION ET VOUS SOUHAITONS D'AGRÉABLES VISITES !**

# LISTE DES ENTREPRISES

- 1 A2MAC1
- 2 ATLANTEM
- 3 BAYER
- 4 CT INDUSTRIES
- 5 EDIFINORD
- 6 LA FRANCO ARGENTINE
- 7 LARIPLAST
- 8 FONDERIES DE SOUGLAND
- 9 MATERNE
- 10 MOB-ION
- 11 RELIGIEUX FRERES
- 12 VALOR'AISNE
- 13 WEST PHARMACEUTICAL SERVICES
- 14 ZEHNDER
- 15 FAB LAB
- 16 PICARDIE EMBALLAGES
- 17 LES ALPAGAS DE LA COUR FARROUX
- 18 CONSERVERIE D'ORNELLE
- 19 DROMADAIRES DE PICARDIE
- 20 EARL FERME DU FROMENTIN
- 21 FAIRE FRANCE
- 22 FERME DU PONT DES LOUPS
- 23 LA FERME ANGUS
- 24 LA PRODUCTION DIZOISE
- 25 ALEX'CYCLES
- 26 AUX GOURMANDISES D'ALEX
- 27 BRASSERIE DE THIÉRACHE
- 28 DÉMOCRATE DE L'AISNE
- 29 EARL DU ZOUMIE
- 30 EXPRESSION CUISINES
- 31 LA BELLE JEANNE
- 32 LE JARDIN ROY
- 33 LES SAVONS LOUPS KATLAN
- 34 PREUX CHARPENTES
- 35 SAUVAGE CUISINES ET MEUBLES
- 36 VERRE TIGE
- 37 L'ECOMUSÉE DE L'AVESNOIS
- 38 ETINCELLE
- 39 L'ILE VERTE
- 40 LYCÉE AGRICOLE DE THIÉRACHE
- 41 RG FORMATION
- 42 ESAT DU GROUPE EPHSE
- 43 ESAT LA FERME DU PONT DE SAINS
- 44 LES COPAINS D'THIÉRACHE
- 45 RECYCL'JOUETS
- 46 TAC TIC ANIMATION



● INDUSTRIES

● LOGISTIQUE / SERVICES

● AGRI - AGROALIMENTAIRE

● ARTISANAT

● FORMATION ET LOISIRS

● ECONOMIE SOCIALE ET SOLIDAIRE

# CALENDRIER 2023



# PICTOGRAMMES



Port du masque  
obligatoire



Film interdit



Accessible aux personnes  
à mobilité réduite



Appareil photo interdit



Carte d'identité demandée



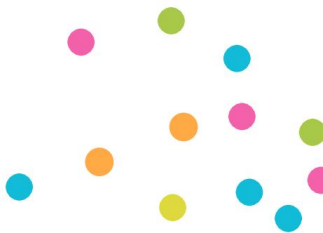
Téléphone portable interdit



Port de chaussures  
fermées obligatoire



Consignes de sécurité



A 2 M A C 1  
▲ ■ ■ ▲ ■

# A2MAC1

À HARY

www.a2mac1.com

1



A2MAC1 est le leader mondial du benchmarking concurrentiel pour le secteur automobile avec environ 600 employés à travers le monde (Europe, Royaume-Uni, Etats-Unis, Mexique, Chine, Inde, Japon, Thaïlande). Nos services d'évaluation comparative de la concurrence ainsi que ceux de notre analyse des coûts nous ont permis de fournir des informations clés à plus de 500 000 professionnels de l'ensemble de la chaîne de valeur automobile (OEM, OES, fournisseurs de rang 1 et 2, universités, cabinets de conseil et fournisseurs de matières premières).

Notre plateforme 3D unique et facile à utiliser les aide à optimiser la conception et les matériaux, générant ainsi innovation et réduction des coûts.



**25 chaussée de Hary, Hary**

**Groupes** de 10 à 15 personnes

**Durée de la visite :** 1h30



**Consignes de sécurité :**

ne pas toucher, ni manipuler les pièces.



1 visite

**Mercredi 19 avril à 14h00**





# ATLANTEM

## À BOUÉ

atlantem.fr

2



Atlantem fabrique et commercialise une offre complète multi-matériaux de menuiseries extérieures, volets, portes d'entrée, portes de garage et portails. Fabriquées en France dans nos usines, les menuiseries et les fermetures Atlantem sont conçues pour répondre aux évolutions du marché et s'adapter aux besoins des particuliers. Nos usines disposent d'une capacité importante pour répondre au fort développement du marché du sur-mesure. De la conception à la fabrication, nos produits sont le savoir-faire d'un personnel qualifié. Pour vous proposer des produits de qualité, associés à un design hors pair, certifiés par des labels qualité et plébiscités par les professionnels. Commercialisées par plus de 4000 professionnels assurant la mise en oeuvre, nos menuiseries et fermetures sont vendues sur tout le territoire national.



44 rue de Bergues, Boué

**Groupes** de 5 à 12 personnes

**Durée de la visite :** 1h00

**Age minimum requis :** 18 ans



**Consignes de sécurité :**

Circulation uniquement sur les zones balisées et port d'un gilet jaune ou vêtement haute visibilité.

Port de chaussures de sécurité ou fermées est obligatoire



3 visites

Mercredi 12 avril à 10h30  
Vendredi 14 avril à 10h30  
Mercredi 19 avril à 10h30



# BAYER

## À MARLE-SUR-SERRE

[www.bayercropscience.fr](http://www.bayercropscience.fr)

3



Situé au cœur de l'Europe, le site industriel BAYER de Marle-sur-Serre joue un rôle déterminant pour le conditionnement et la distribution des produits Bayer de la Division Crop Science.

Les activités du site de Marle sont la formulation & conditionnement de produits phytopharmaceutiques et produits de biocontrôle, emballages spécifiques, expédition & distribution des produits dans 80 pays dans le monde.

Le site concentre son activité sur les insecticides, fongicides et herbicides, et désormais sur les produits de biocontrôle. Il se distingue par une capacité d'adaptation et d'amélioration constante des outils de production pour répondre compétitivement aux besoins de ses clients dans les meilleures conditions de sécurité.

**Superficie du site :** 30 ha dont 20 ha occupés

**Activité :** Conditionnement d'un volume d'environ 40 000 tonnes pour l'approvisionnement de 80 pays différents

**Effectif :** une équipe de 180 collaborateurs renforcée de 70 employés temporaire en saison.



### Zone industrielle, rue Antoine-Laurent de Lavoisier, Marle-sur-Serre

**Groupes** de 10 à 12 personnes

**Durée de la visite :** 2h00

**Age minimum requis :** 15 ans



#### Consignes de sécurité :

Cette visite n'est pas accessible aux femmes enceintes.



AVRIL

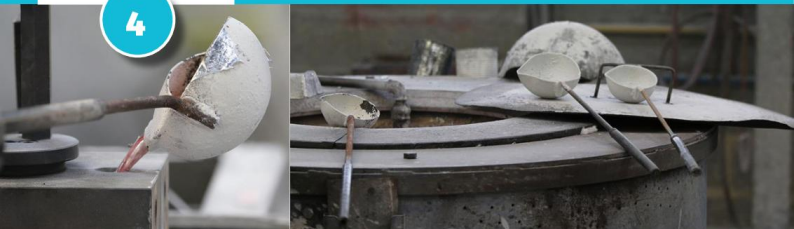
3 visites

Mardi 18 avril à 13h30

Jeudi 20 avril à 13h30

Vendredi 21 avril à 13h30

4



Créée en 1921, CT Industries (CTI) est une fonderie aluminium coquille par gravité qui emploie près de 50 personnes.

La technologie consiste à couler de l'aluminium en fusion à l'aide d'une louche dans l'empreinte d'un moule en acier. Le travail est essentiellement manuel. Notre savoir-faire repose sur différents métiers : monteur moules, fondeur, scieur, ébavureur, meuleur, usineur.

CT Industries dispose d'un atelier d'usinages avec de nombreuses machines conventionnelles (tours, faiseuses, perceuses) et un centre numérique pour les usinages complexes.

Un atelier de poudrage complète l'offre de la société. Les pièces sont poudrées (peintes) dans la teinte choisie par le client.

Les clients de CTI sont des sociétés industrielles. La fonderie s'est spécialisée dans la fabrication de pièces d'aspect pour des clients exigeants qui souhaitent un haut niveau de qualité.



**Place de la gare, ORIGNY EN THIERACHE**

**Groupes** de 3 à 8 personnes

**Durée de la visite** : 1h15

**Age minimum requis** : 16 ans



2 visites

**Mercredi 12 avril à 10h00**

**Mercredi 19 avril à 10h00**

EDIFI NORD

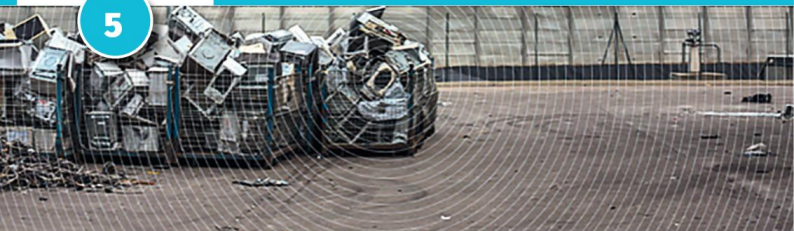
suez

# EDIFINORD

À FLAVIGNY-LE-GRAND ET BEURAIN

[www.edifi-nord.com](http://www.edifi-nord.com)

5



EDIFINORD, filiale du groupe SUEZ RV Nord-Est, regroupe à Flavigny-Le-Grand et Beaurain, un centre de tri et une installation de stockage de déchets non dangereux.

Le site accueille et traite les déchets ménagers et industriels de l'Aisne. Venez découvrir ce que deviennent vos déchets après collecte ou dépôt en déchetterie.



**Lieu-dit le Grand Royard,  
Flavigny-le-Grand et Beaurain**

**Groupes** de 5 à 15 personnes

**Durée de la visite :** 2h00

**Age minimum requis :** 10 ans



**Consignes de sécurité :**

- port du gilet rétro-réfléchissant obligatoire
- port de chaussures de sécurité



AVRIL

2 visites

**Mardi 11 avril à 14h00**

**Jeudi 13 avril à 14h00**

**RAFFOLÉ**

! MUCHO MÁS DE SÖÜT!

# LA FRANCO ARGENTINE

## À SAINS-RICHAUMONT

www.raffole.com

6



Venez découvrir la fabrication de la crème à tartiner, **RAFFOLÉ** l'alchimie parfaite entre tradition argentine et matières premières locales que sont le sucre et le lait.

La Franco Argentine est leader Européen à la fois pour la fabrication de cette gourmandise, source d'énergie riche en calcium au bon goût de caramel, ainsi que pour l'importation d'une large sélection de produits d'épicerie fine venus directement d'Argentine à découvrir comme la Yerba maté, les vins, les épices.

**4 place des Prelets, Sains-Richaumont**

Raffole



@Raffole

**Consignes de sécurité :**  
montres et bijoux interdits

AVRIL

2 visites

Vendredi 14 avril à 10h00 et 14h00



# LARIPLAST FRANCE

À MARLE-SUR-SERRE  
[www.lariplast.fr](http://www.lariplast.fr)

7



## Notre reconversion : Des gobelets en plastique à l'essuie-tout :

Lariplast France s'est installée à Marle en 2013 pour fabriquer des gobelets en plastique. Fin 2020, la mise sur le marché de produits en plastique à usage unique a été interdite, donc en février 2021 l'activité plasturgie a cessé définitivement.

C'est début mars, que commence notre nouvelle production et expédition d'essuie-tout.

Chaque jour, l'entreprise a la capacité de produire : 60 000 rouleaux



Rue de la prayette, Marle

2 groupes de 1 à 10 personnes

Durée de la visite : 0h45

Age minimum requis : 16 ans



Consignes de sécurité :

Photos des produits finis interdites



2 visites

Mercredi 12 avril à 15h00

Mardi 18 avril à 15h00

8



Fondées en 1543, les Fonderies de Sougland étudient et produisent des pièces de quelques grammes à 2,5 tonnes, en petite et moyenne séries, dans de multiples domaines d'activité. Nous avons les compétences de 3 ateliers à disposition, à savoir non seulement la fonderie (4 procédés différents de production), mais également l'usinage et la mécano-soudure, qui nous permettent de produire de façon globale et intégrée.

**Spécificités :** diversité de nos pièces (plus de 1500 références) et des nuances maîtrisées (plus de 300), avec notre service R&D interne.

Labellisées Entreprise du Patrimoine Vivant. Labellisées Vitrine Industrie du Futur. Labellisées France Savoir-Faire d'Excellence. Membre de la Communauté du Coq Vert.



**Avenue de Sougland,  
Saint-Michel**



Fonderies.de.Sougland



Fonderies de Sougland



@Sougland

**Groupes** de 8 à 12 personnes

**Durée de la visite :** 1h15

**Age minimum requis :** 12 ans



**Consignes de sécurité :**

- rester groupé pendant la visite, et dans les allées
- ne pas toucher ni pièces ni autres éléments (risques de brûlure ou coupure)
- faire attention à la circulation des chariots. couvrir les membres
- Nous soumettons les visites aux conditions sanitaires en vigueur aux dates de visite



2 visites

**Jeudi 13 avril à 08h30**

**Jeudi 20 avril à 08h30**



# MATERNE

## À BOUÉ

www.materne.com

9



MATERNE vous ouvre ses portes :

Depuis 100 ans, la marque Materne® accompagne les Français au quotidien en leur offrant des compotes gourmandes et savoureuses. 100 ans de savoir-faire, d'expertise et d'engagements, auprès des consommateurs et des partenaires pour une agriculture plus engagée et responsable, qui font aujourd'hui de Materne®, une marque française incontournable. Cette tradition se perpétue dans l'usine de Boué, spécialisée dans la transformation du fruit. Depuis ses débuts, l'usine de Boué est guidée par l'amour du fruit et sa transformation, de la confiture à la compote. Nous vous proposons de découvrir le lieu où sont nés la célèbre gourde POM'POTES et la coupelle MATERNE®.



**Place André Venet, Boué**

**Groupes** de 6 à 12 personnes

**Durée de la visite :** 2h30

**Age minimum requis :** 18 ans



**Consignes de sécurité :**

Respect de l'hygiène et de la Sécurité.

Les bijoux, montres, piercings sont interdits. Merci de les retirer avant de venir sur le site.

Vous serez munis d'un équipement jetable : pantalon, blouse, charlotte, protections auditives, cache barbe et de chaussures de sécurité en prêt pour la visite

Un accord de confidentialité pourra vous être demandé (à signer avant la visite.)

Pour les dames, pas de port de la jupe.

Pas de vernis à ongle - à défaut, port de gants obligatoire pour les dames ayant un vernis permanent.



AVRIL

2 visites

**Jeudi 13 avril à 8h30**  
**Jeudi 13 avril à 10h30**



10



Depuis 2016, Mob-ion lie mobilité électrique avec industrie circulaire.

En 2022, Mob-ion fait l'acquisition d'un site de 24 000 m<sup>2</sup> à Guise pour lancer sa production de scooters à grande échelle.

Venez découvrir la fabrication de scooter électrique en Thiérache ainsi que les process de remanufacturation.



**570 Rue Robbé, Guise**

**Groupes** de 5 à 10 personnes

**Durée de la visite :** 0h45

**Age minimum requis :** 8 ans



**2 visites**

**Jeudi 13 avril à 14h00**

**Jeudi 20 avril à 14h00**

**11**

# RELIGIEUX FRERES

À VIGNEUX-HOCQUET

[www.religieux-freres.com](http://www.religieux-freres.com)

RELIGIEUX FRÈRES a depuis près d'un siècle, développé en étroite collaboration avec les acteurs du monde agricole, les producteurs, les distributeurs et aussi importateurs, un programme d'outils de travail du sol innovant et parfaitement adapté au nouveau contexte agricole européen. La tendance future les pousse à concevoir des machines plus grandes, et aussi plus polyvalentes.

Le savoir-faire et l'obstination de réussir sur chaque détail, se relaye par une grande flexibilité.

**10 route de Montcornet, Vigneux-Hocquet****Groupes** de 6 à 12 personnes**Durée de la visite :** 1h00**Age minimum requis :** 12 ans**Consignes de sécurité :**

Port de chaussures fermées

Port de lunettes de sécurité

Suivre le marquage au sol aux endroits signalés

**2 visites****Mardi 11 avril à 14h00****Mardi 18 avril à 14h00**

12



Valor'Aisne, le syndicat de traitement des déchets ménagers de l'Aisne, vous invite à visiter le centre de tri des déchets recyclables d'Urvillers à l'intérieur d'une galerie vitrée surplombant les équipements de tri. Plus de 31 000 tonnes de déchets y sont triées chaque année.

La visite, et l'atelier ludique proposé en parallèle, permettent de répondre aux différentes questions que se pose tout usager : Où partent les déchets après la collecte ? Pourquoi et comment trier ? De quelles manières sont-ils recyclés ? Que deviennent-ils après le recyclage ?



**ZAC de l'Épinette, Chemin d'Urvillers,  
Urvillers**

**Groupes** de 5 à 30 personnes

**Durée de la visite :** 1h30

**Âge minimum requis :** 8 ans (accompagné d'un adulte)



**Consignes de sécurité :**

Site poussiéreux, si vous souffrez d'allergies et/ou si vous êtes asthmatique, merci de vous munir de votre aérosol.



AVRIL

2 visites

**Lundi 17 avril à 10h45**

**Vendredi 21 avril à 14h00**

13



[www.WestPharma.com](http://www.WestPharma.com)

West Le Nouvion est leader dans la fabrication de composants en caoutchouc pour médicaments injectables et produits de santé pour l'industrie pharmaceutique, tels que bouchons, pistons de seringues et protège-aiguilles.

800 personnes travaillent pour West.



**38 rue Robert Degon,  
Le Nouvion-en-Thiérache**

**Groupes** de 3 à 12 personnes

**Durée de la visite :** 2h00

**Age minimum requis :** 12 ans



**Consignes de sécurité :**

Pas de talons.

Sous réserve des conditions sanitaires en vigueur.



AVRIL

2 visites

**Mercredi 12 avril à 14h00**

**Mardi 18 avril à 14h00**

The Zehnder logo consists of the word "zehnder" in white lowercase letters on a red square background.

zehnder

# ZEHNDER

À VAUX-ANDIGNY

[www.zehndergroup.com](http://www.zehndergroup.com)

14



Groupe industriel suisse, **Zehnder Group** est leader européen du radiateur décoratif, avec 7 unités de production en Europe. Un important réseau de distributeurs locaux assure une large présence dans les autres pays à l'export.

L'usine de Vaux-Andigny fabrique environ 1 200 radiateurs et sèche-serviettes par jour, à 80 % sous la marque Acova, qui s'adaptent à la décoration et participent à l'agencement des pièces grâce à leurs formes et leurs couleurs.



**17 rue des Parachutistes,  
Vaux-Andigny**

**Groupes** de 8 à 15 personnes

**Durée de la visite :** 2h30

**Age minimum requis :** 18 ans



**Consignes de sécurité :**

pas de personne avec pacemaker à cause des  
soudures au laser électrique  
Port de chaussures fermées.



2 visites

**Mercredi 12 avril à 09h30**

**Mercredi 19 avril à 09h30**



# FAB LAB

À FOURMIÉS

<http://le-labo.fourmies.fr>

15



Le L@BO est ouvert à tout public : particuliers, entreprises, acteurs du monde de l'enseignement et associatif. C'est un lieu créateur d'innovation d'un genre nouveau où d'audacieux bricoleurs, amateurs éclairés ou novices, étudiants, designers ou retraités peuvent venir partager et échanger leurs savoir-faire grâce aux nouvelles technologies.

Apprenez à scanner et imprimer en 3D, à coudre et broder en toute simplicité, à réaliser des moules alimentaires, créer vos propres stickers, initiez-vous à la menuiserie ou encore laissez votre créativité s'exprimer sur diverses matières grâce à la découpeuse/graveuse laser ! Le L@bo vous accompagne également dans l'apprentissage de l'informatique, quel que soit votre niveau, du smartphone ou encore dans votre recherche d'emploi. Le but de ce lieu est de favoriser les échanges d'idées, de leur donner forme et de vous permettre de trouver une vocation parmi les nouveaux métiers. Gratuit pour les habitants de Fourmies et de la CCSA (Communauté de communes Sambre-Avesnois).



**Rue Emile ZOLA, Parking du Théâtre Jean FERRAT, Fourmies**

**Groupes** de 1 à 12 personnes

**Durée de la visite :** 1h30

**Age minimum requis :** 7 ans



2 visites

**Samedi 8 avril à 14h00**

**Samedi 15 avril à 14h00**



# PICARDIE EMBALLAGES

À VERVINS

[www.picardie-emballages.fr](http://www.picardie-emballages.fr)

16



Spécialisé dans la vente de solution d'emballage à destination des entreprises, Picardie Emballages est votre partenaire de confiance !

Fort d'une expérience de plus de 20 ans, notre savoir-faire permet de proposer à nos clients des produits qualitatifs, innovants et respectueux de l'environnement avec un excellent rapport qualité/prix.

Notre expérience et notre proximité avec la clientèle nous permettent de connaître et d'anticiper vos besoins et donc, vous orienter au mieux dans vos choix de solution d'emballage.

Nous vous accompagnons dans la réalisation de l'ensemble de vos projets de conditionnement avec les produits les plus adaptés.

Picardie Emballages tend vers un avenir toujours plus éco responsable !



**Zac Créapôle, route d'Hirson, VERVINS**



**Groupes** de 4 à 10 personnes

**Durée de la visite** : 0h45

**Age minimum accepté** : 18 ans



2 visites

**Mercredi 12 avril à 10h00**

**Mercredi 19 avril à 10h00**



# LES ALPAGAS DE LA COUR FARROUX

À SOMMERON

[www.elevage-alpagas.com](http://www.elevage-alpagas.com)

17



Originaire du Nord de la France, Brigitte et Didier se sont installés avec leurs Cheptels d'Alpagas à Sommeron dans l'Aisne. Après avoir visité une ferme, ils ont été séduits par les Alpagas, la semaine suivante, ils ont adopté Qwerty et Serise. Ce fut le début d'une aventure.....et quelle aventure !! Leur but est de faire connaître à un plus grand nombre l'Alpaga et ses débouchés.

Son histoire vous intéresse ? Vous pouvez faire partie de cette aventure : Brigitte et Didier vous ouvrent leurs portes. Il sera alors possible de constater, sur place, à quel point l'élevage d'Alpagas est passionnant.



**2 chemin de la Gardieux,  
Sommeron**



[lesalpagasdelacourfarroux](https://www.facebook.com/lesalpagasdelacourfarroux)

**Groupes** de 10 à 30 personnes

**Durée de la visite :** 1h30



**Consignes de sécurité :** Respecter les animaux, ne pas ramener de nourriture pour les alpagas et les ânes. Il est interdit de fumer sur le site



AVRIL

2 visites

**Mercredi 12 avril à 14h30**

**Mercredi 19 avril à 14h30**





# CONSERVERIE D'ORNELLE

## À LUZOIR

18



Entreprise familiale et artisanale : fabrication de plats cuisinés à base de viande, plats végétariens et légumes en conserve.

La boutique d'Ornelle, épicerie de produits locaux et artisanaux, vente directe de la gamme ORNELLE.



2 place de l'Eglise, Luzoir



laconserverieornelle

**Groupes** de 2 à 10 personnes

**Durée de la visite :** 1h30

### Consignes de sécurité :

Pas de chewing-gum. Pas de nourriture ni boisson. Pantalon obligatoire, pas de vêtement avec des strass.



AVRIL

2 visites

Judi 13 avril à 14h00

Mardi 18 avril à 14h00



LES  
DROMADAIRES  
DE PICARDIE

COACH CHAMELIER

# DROMADAIRES DE PICARDIE

## À THENAILLES

[www.dromadairepicardie.com](http://www.dromadairepicardie.com)

19



A la fois dresseur, éleveur et formateur, je me suis installé dans l'Aisne, plus précisément à Thenailles en Thiérache d'où est originaire ma compagne. Le Domaine de Fay, ancien centre d'entraînement de trotteurs, avec son terrain adapté (piste en sable) me paraissait le lieu idéal pour travailler avec les dromadaires toute l'année.

Aujourd'hui j'ai plaisir à partager ma passion avec vous et de vous accompagner, si le cœur vous en dit, de travailler en totale synergie avec les camélidés (lui demander de se baraquer, le seller et le monter) ! Venez vivre une aventure originale en manipulant quatre dromadaires.



**Ferme du Fay, Thenailles**



LesDromadairesdePicardie

**Groupes** de 3 à 10 personnes

**Durée de la visite :** 1h30



3 visites

**Mardi 18 avril à 10h30**

**Jeudi 20 avril à 10h30**

**Samedi 22 avril à 10h30**



**LE FROMENTIN**

Vente directe de viande

# EARL LE FROMENTIN

## À DOLIGNON

20



Notre exploitation est conduite en Agriculture de Conservation des Sols : minimum de travail du sol, semis de couverts multi-espèces, cultures diversifiées, limitant l'utilisation de pesticides et assurant une résilience optimale.

L'agroforesterie est mise en place sur plusieurs parcelles, hébergeant de la biodiversité, des auxiliaires de cultures et de la faune sauvage. Nos prairies sont menées de façon extensive et nous participons depuis 20 ans à la replantation de haies à vocation bocagère. Les cours d'eau y sont aménagés : passage à gués, abreuvoirs, clôtures, dans le but de protéger et restaurer la faune et la flore locales.



**8 rue Principale, Dolignon**

**Groupes** de 10 à 50 personnes

**Durée de la visite :** 2h30

**Age minimum requis :** 2 ans



2 visites

**Vendredi 21 avril à 14h00**

**Samedi 22 avril à 14h00**



# FAIREFRANCE : LE LAIT ÉQUITABLE À PARFONDEVAL

21



L'élevage PRUVOT est situé à Parfondeval, l'un des plus beaux villages de France.

Depuis 2013, nous sommes ainsi plus de 550 éleveurs de toute la France à avoir créé une marque de lait équitable FAIREFRANCE dont je suis le président depuis 2015.

J'aurai plaisir à raconter l'histoire de cette belle aventure à tous les visiteurs.



**Les Froidsmonts, Parfondeval**

**Groupes** de 1 à 30 personnes

**Durée de la visite :** 1h30

**Age minimum requis :** 10 ans



fairefrancelelaitequitable



2 visites

**Samedi 8 avril 14h00**  
**Samedi 15 avril 10h00**



# LA FERME DU PONT DES LOUPS

À SAINT-AUBIN

[www.fermedupontdesloups.fr](http://www.fermedupontdesloups.fr)

22



Depuis 2 générations, notre famille fabrique un Maroilles fermier au lait de notre ferme. Nos fromages, dont le fameux T'Chiot Biloute, sont fabriqués de façon artisanale.

Tout a commencé il y a 50 ans lorsque Claudine et Michel s'installèrent à La Ferme du Pont des Loups. Quelques années plus tard, elle se lança dans la fabrication du Maroilles fermier. Depuis, deux des trois fils ont repris l'activité. David se charge de la ferme et son frère Alexandre s'occupait de la fromagerie.

La visite libre se déroule en 2 temps : couloir de visite + film de La Ferme du Pont des Loups. Pour les créneaux du matin il est possible de voir l'étape de fabrication en direct. Dégustation possible sur place à vos frais.



**Rue du Pont des Loups, Saint-Aubin**



LaFermeduPontdesLoups

**Groupes** de 1 à 20 personnes

**Durée de la visite :** 1h00 (visites libres avec accueil des visiteurs)

**Age minimum requis :** 1 mois



**Consignes de sécurité :** pas de chiens



4 visites

lundi 10 avril à 9h30

Mardi 11 avril à 9h30

lundi 17 avril à 9h30

Mardi 18 avril à 9h30



# FERME ANGUS

À TRELON

[www.fermeangus.fr](http://www.fermeangus.fr)

23



Au cœur du Sud-Avesnois, à Trélon, se trouve la Ferme Angus.

Fort de leurs expériences et de leur passion pour l'élevage d'Angus venant d'Écosse, David et Stéphanie vous invitent à venir à la Ferme afin de vous faire partager leur quotidien et leur univers.

Ils travaillent quotidiennement afin que vous puissiez trouver votre bonheur dans leur boutique, où tous les produits proviennent de chez eux, primordial dans un milieu qui ne cesse de changer.



**11 bis chemin des Sars, Trélon**

**Groupes** de 6 à 40 personnes

**Durée de la visite :** 1h00

**Age minimum requis :** 1 an



**Consignes de sécurité :** pas de chiens



3 visites

**Samedi 8 avril à 14h00**

**Mardi 15 avril à 14h00**

**Samedi 22 avril à 14h00**

**PRODUCTION  
DIZOISE**

# LA PRODUCTION DIZOISE

À DIZY-LE-GROS

24



Maraîcher depuis 15 ans, Christophe vous propose une large gamme de légumes frais en conventionnelle et en bio !

Nos légumes sont destinés aux particuliers, restaurateurs, collectivités.

Nous vendons sur place et préparons vos paniers de légumes sur demande.

Venez découvrir notre philosophie de travailler, du semis des graines jusqu'à la vente des légumes.



19 rue des berceaux, Dizy-le-Gros

**Groupes** de 10 à 30 personnes

**Durée de la visite** : 2h30



1 visite

Dimanche 23 avril à 14h00



ALEX'CYCLES

# ALEX'CYCLES

## À NEUVE-MAISON



25



Alex'cycles se partage en deux parties distinctes et complémentaires.

La première branche est celle qui utilise la majeure partie du temps : l'atelier de réparation. Dans cet atelier tous les types de vélo y sont réparé, du vélo pour enfant au vélo de compétition en passant par le vélo électrique, avec une spécialité pour les vélos anciens. Se souciant de l'environnement ; tous les produits d'entretiens sont d'origines biologiques !

La deuxième branche est celle de la location de vélos vintage ! De 1940 à 1970, ce sont de minimum 50 ans l'âge des vélos mis en location sur l'axe vert de Thiérache, section de la Scandibérique. Des parcours peuvent être créés selon les critères des clients, tel que la distance ou encore le temps de balade. Des événements particuliers peuvent être également organisés sur demande.

*Seul, en couple, entre amis ou en famille, faite un bon dans le passé et venez découvrir ou redécouvrir le bocage Thiérachien !*



**7 rue Huillet, Neuve-Maison**

**Groupes** de 2 à 10 personnes

**Durée de la visite** : 1h00

**Age minimum requis** : 6 ans



AVRIL

1 visite

Samedi 22 avril à 15h00



**AUX  
GOURMANDISES  
D'ALEX**

# AUX GOURMANDISES D'ALEX

À BOUÉ

26



Aux Gourmandises d'Alex est une pâtisserie, traiteur, sandwicherie, viennoiserie, chocolaterie, ouverte depuis trois ans et demi à la place de l'ancienne librairie de Boué.

Nous travaillons devant les clients pour montrer que tous nos produits sont "Fait Maison".  
Venez découvrir les différentes façons de travailler le chocolat !



**13 rue de la gare, Boué**

**Groupes** de 1 à 10 personnes

**Durée de la visite** : 1h00



2 visites

**Samedi 15 avril à 10h00**  
**Dimanche 16 avril à 10h00**

# BRASSERIE DE THIÉRACHE

## À OHAIN

27



Au début du siècle, le territoire comptait un nombre important de brasseries. Presque toutes ont malheureusement disparu.

En 2015, un passionné décide d'en créer une nouvelle. Située à Ohain, petit village du département du Nord, la Brasserie de Thiérache fabrique une bière bio, locale et brassée à la main. Ce produit de bouche se décline en 3 versions : la bière blonde, la bière blanche et la bière ambrée et même une 4ème en période en Noël.

Concassage, empâtage, ébullition, fermentation, garde, soutirage, étiquetage et livraison rythment les journées de Philippe, son gérant.

Cet établissement embouteille et vend sur place pour les particuliers et les professionnels.



**15 A route de Trélon, Ohain**

**Groupes** de 8 à 20 personnes

**Durée de la visite :** 1h30

**Age minimum requis :** 12 ans



4 visites

**Jeudi 13 avril à 10h00**

**Samedi 15 avril à 10h00**

**Lundi 17 avril à 10h00**

**Mercredi 19 avril à 10h00**



# DÉMOCRATE DE L' AISNE

À VERVINS

[www.democrate-aisne.fr](http://www.democrate-aisne.fr)

28



Créé le 4 février 1906, « Le Démocrate de l'Aisne » est le dernier journal au monde composé et imprimé au plomb, sur des machines du début du siècle dernier.

Découvrez cet atelier historique, géré par une association où journalistes, linotypistes, typographes, imprimeur-rotativistes exercent avec passion leur métier.

Découvrez également pourquoi ses lecteurs vouent à cet hebdomadaire un attachement aussi fidèle, sans cesse renouvelé.



**2 rue Dusolon à Vervins**



[democrate.vervins](https://www.facebook.com/democrate.vervins)

**Groupes** de 10 à 20 personnes

**Durée de la visite** : 1h30

**Age minimum requis** : 10 ans



**Consignes de sécurité :**

Rester à une distance de sécurité des machines.



AVRIL

2 visites

Samedi 15 avril à 10h00

Mardi 18 avril à 10h00



# EARL DU ZOUMIE

## À LA BOUTEILLE

29



L'EARL du Zoomie est une exploitation en agriculture biologique depuis 2015. Vous pourrez y découvrir nos crèmes glacées ainsi que le laboratoire de fabrication. En venant à la ferme du Zoomie, vous découvrirez non seulement notre procédé de fabrication, mais surtout nos différents parfums de crèmes glacées que nous serons ravies de vous faire goûter lors de votre venue.



58 bis rue de Vervins, LA BOUTEILLE

**Groupes** de 3 à 8 personnes

**Durée de la visite** : 1h00

**Divers** : prévoir une glacière si besoin



**Consignes de sécurité** :  
port de chaussures fermées



LesGlacesBioDuZoomie



AVRIL

4 visites

Samedi 8 avril à 14h00 et 15h00

Samedi 22 avril à 14h00 et 15h00



# EXPRESSION CUISINES

À AVESNES-SUR-HELPE

[www.expression-cuisines.com](http://www.expression-cuisines.com)

30



Expression Cuisines est une entreprise de conception, de vente et de pose d'ameublement intérieur haut de gamme et sur mesure. Elle a vu le jour le 22 Juin 2017 lorsque son PDG, Monsieur Olivier JACQUELINE a décidé de créer son entreprise pour profiter de ses 25 années d'expérience en tant que Cuisiniste et pour que les personnes désireuses d'améliorer leurs intérieurs puissent en profiter également.

Dans le but d'élargir son offre, l'entreprise ne commercialise cependant pas que des cuisines, en effet, les dressings et les livings font également partie de l'ameublement proposé par Expression Cuisines.



53 bis rue de Mons prolongée,  
Avesnes-sur-Helpe

Groupes de 10 à 20 personnes

Durée de la visite : 1h30



AVRIL

2 visites

Mercredi 12 avril à 11h00

Samedi 22 avril à 11h00



# LA BELLE JEANNE

À MALZY

[www.labellejeanne.fr](http://www.labellejeanne.fr)

31



La Belle Jeanne c'est avant tout une entreprise familiale de fabrication d'apéritifs à base de vins. Le respect des traditions nous tient à cœur car c'est un morceau de notre histoire mais aussi un savoir-faire que nous ont laissé nos ancêtres.

Nous sommes tombés amoureux de la forme et du charme qu'ont les Dames-Jeannes. C'est pour cela que notre marque reprend leur nom. Nous effectuons nos apéritifs avec les mêmes techniques que nos ancêtres c'est-à-dire laisser la nature faire les choses.



**5 route Nationale, MALZY**



LaBelleJeanne

**Groupes** de 5 à 20 personnes

**Durée de la visite** : 2h00

**Age minimum requis** : 16 ans



2 visites

Samedi 15 avril à 14h00

Samedi 22 avril à 14h00



# LE JARDIN ROY

À HAUTION

[www.lejardinroy.fr](http://www.lejardinroy.fr)

32



Production de plantes aromatiques, petits fruits, miel, jus de pomme... Culture, récolte et transformation à la ferme : tisanes, confitures, aromates, sirops...

Le jardin Roy propose maintenant des animations ouvertes au public (ateliers nature, cuisine, transformation des produits de la ferme...)

La visite du jardin vous permettra de découvrir les plantes aromatiques cultivées, le séchoir à plantes, et la salle d'accueil.

L'ensemble de notre production est en Label AB (agriculture biologique).



**1 Rue des écoles, Haution**

**Groupes** de 15 à 25 personnes

**Durée de la visite :** 1h00



lejardinroy



**Consignes de sécurité :**

pas d'animaux - bottes conseillées



1 visite

Dimanche 16 avril à 15h00



# LES SAVONS DE LOUP KATLAN À GRUGIES

33



Chaque savon est une aventure, le récit de la marche respectueuse du Loup sur une terre à l'équilibre fragile et dont il faut prendre soin. Prendre soin. De soi. De l'environnement. Des animaux et des hommes. De la présence des uns et du travail des autres.

Le procédé de la Saponification à Froid s'est ainsi imposé dès la création de l'entreprise. Un procédé qui ne laisse qu'une empreinte légère sur la nature et qu'un parfum purifiant sur la peau. La visite de la Savonnerie est un moment de partage où Loup Katlan vous raconte son histoire passionnée que vous pourrez vivre, d'abord dans l'antre de la Savonnière puis au chalet, de manière conviviale, autour d'une tisane ou d'une boisson maison.

N'hésitez pas à contacter la Savonnière qui, quand elle ne savonne pas, est heureuse de transmettre sa passion à qui aime les belles histoires...



**2 rue de Champagne, Grugies**



LesSavonsdeLoupKatlan

**Groupes** de 1 à 3 personnes

**Durée de la visite** : 2h00

**Age minimum requis** : 8 ans



8 visites

Lundi 10 avril à 10h00 et 14h00

Mardi 11 avril à 10h00 et 14h00

Mercredi 12 avril à 10h00 et 14h00

Mardi 18 avril à 10h00 et 14h00





# PREUX CHARPENTES

À HARY

[www.pierrepreux.com](http://www.pierrepreux.com)

34



Depuis 1985, Pierre Preux, maître artisan charpentier, réalise des travaux de charpente, menuiserie, isolation, bardage et couverture.

Cette entreprise est spécialisée dans la construction de maison ossature bois et charpente. Venez découvrir les méthodes de travail traditionnelles de l'atelier, de la conception, à la fabrication des charpentes.



PREUX-Charpentes



16 chaussée de Hary, Hary

Groupes de 1 à 12 personnes

Durée de la visite : 1h30

Age minimum requis : 8 ans



2 visites

Mercredi 12 avril à 14h30

Mercredi 19 avril à 14h30

LAURENT  
**SAUVAGE**  
Cuisine Salle de bain Rangement

# SAUVAGE CUISINES ET MEUBLES

À BUIRONFOSSE

[www.laurent-sauvage.com](http://www.laurent-sauvage.com)

35



Depuis 1926, l'entreprise SAUVAGE CUISINES ET MEUBLES, est synonyme de qualité et sa réputation de savoir-faire et de service après-vente qualitatif reconnu dans toute la région. Fabricant négociant et installateur, nous savons adapter vos besoins et envies à vos projets. Venez découvrir le showroom et l'atelier de fabrication.



**35 route Nationale, Buironfosse**

**Groupes** de 1 à 6 personnes

**Durée de la visite** : 1h30

**Age minimum requis** : 4 ans



4 visites

Mardi 11 avril à 10h00

Mercredi 12 avril à 10h00

Mercredi 12 avril à 16h00

Vendredi 14 avril à 15h00

*Verre Tige*  
Laurence Dereu

# VERRE TIGE

## À PREUX-AU-BOIS

36



« Créatrice de perles en verre depuis 15 ans, je ne me lasse jamais des associations de couleurs, des recherches de nouvelles formes. J'utilise essentiellement le verre de Murano afin de respecter la tradition verrière des perles. »



13 Rue du village, Preux-au-Bois

**Groupes** de 5 à 15 personnes

**Durée de la visite :** 1h00 avec démonstration



2 visites

Mercredi 19 avril à 14h00

Vendredi 21 avril à 14h00

37



L'écomusée de l'avesnois accueille le grand public sur le site du Musée du textile et de la vie sociale pour une visite commentée de l'exposition temporaire 2023 consacrée à la musique. La découverte se poursuit par la présentation du travail, souvent méconnu, du service des collections d'un Musée de France (conditionnement des œuvres, conservation etc).



[ecomusee.delavesnois](https://www.facebook.com/ecomusee.delavesnois)



**Place Maria Blondeau, Fourmies**

**Groupes** de 1 à 25 personnes

**Durée de la visite** : 2h00



AVRIL

1 visite

Samedi 22 avril à 16h00

38



L'École de Production de Thiérache et de la Serre forme des jeunes au métier de soudeur-chaudronnier, selon la pédagogie du 'Faire pour Apprendre'.

Ouverte aux jeunes à partir de 15 ans, sans condition de diplôme, notre école est labellisée 'Ecole de Production'.

- Travailler sur de vraies commandes client, au moins 24h par semaine
- avec un niveau d'exigence professionnelle
- encadré par une équipe pédagogique qui s'adapte au profil de chacun (12 jeunes/promo).
- Préparer un CAP Chaudronnerie & Soudage puis un Bac Pro correspondant,
- Développer ses compétences relationnelles et son professionnalisme, acquérir de l'expérience.

Véritable école-entreprise, nous réalisons des pièces mécano-soudées et chaudronnées (acier, alu, inox).

Les entreprises de Thiérache et de la Serre s'engagent à nos côtés pour développer les compétences de leurs potentielles futures recrues.



Etincelle-EcoleDeProductionDeThiéracheEtDeLaSerre



24 route d'Hirson, Vervins

Groupes de 1 à 10 personnes

Durée de la visite : 0h30

Age minimum requis : 14 ans



Consignes de sécurité :

Les casques de sécurité et les protections auditives seront fournies



5 visites

Mercredi 12 avril à 14h00

Vendredi 14 avril à 14h00

Lundi 17 avril à 14h00

Mercredi 19 avril à 14h00

Vendredi 21 avril à 14h00



# L'ÎLE VERTE

À HIRSON

[www.cap-ile-verte.com](http://www.cap-ile-verte.com)

39



Depuis 2003, l'île verte, avec son toboggan vertigineux, sa rivière extérieure, son espace aquatique et ludique, son bowling 8 pistes et son bar-brasserie, est l'un des lieux incontournables des loisirs de la Thiérache transfrontalière et accueille plus de 150 000 visiteurs à l'année.

Un espace forme et bien-être est venu compléter l'offre en 2013. Aujourd'hui ce sont 28 salariés qui permettent d'animer, de développer, d'entretenir ce site. Alors, à l'occasion des « savoir-faire de Thiérache » venez découvrir le fonctionnement de l'envers du décor.



ileverteahirson



Chemin du Grand Tailis, Hirson

Groupes de 10 à 15 personnes

Durée de la visite : 2h00



1 visite

Mercredi 12 avril à 10h00

40



Depuis 40 ans, le lycée agricole est installé sur le site de Fontaine Les Vervins. Il assure de la formation initiale et de l'apprentissage. Il possède un service de formation professionnelle continue pour les salariés, les agriculteurs et les demandeurs d'emploi. L'exploitation agricole, atout majeur de la formation est utilisée par les apprenants. Lors de la visite, vous serez présentés les différents ateliers de l'exploitation : la surface agricole de 135 hectares dont 85 hectares consacrés au fourrage, 50 vaches laitières (production de lait labellisé maroilles), 120 brebis (ovin viande), 35 truies reproductives et 1200 porcs engraisés par an, des volailles, des ruches, un verger bio.

Un verre de jus de pomme bio vous sera servi.



**Le Pont de Pierre,  
Fontaine-les-Vervins**



**Consignes de sécurité :**  
respecter les consignes  
de l'animatrice

**Groupes** de 8 à 20 personnes

**Durée de la visite :** 2h00

**Age minimum requis :** 6 ans



AVRIL

2 visites

**Mardi 11 avril à 14h00**

**Jeudi 13 avril à 9h30**

41



RG Formation est un organisme de formation qui a vu le jour en 2017. Nous nous orientons vers le domaine de la prévention des risques, la Santé et la Sécurité au Travail ainsi que la rédaction des documents fondamentaux de votre entreprise.

Depuis 2020 nous sommes également distributeur de la ZOLL défibrillateur afin de mettre à disposition des défibrillateur efficace et fiable.

RG Formation met à votre disposition toute son expertise technique et pédagogique qui vous permettra d'atteindre vos objectifs. Nous faisons le choix de nous adapter aux risques et à l'environnement de votre entreprise dès la conception du programme de formation afin d'accroître l'intéressement et les compétences de nos stagiaires. Quel que soit le niveau de ces derniers, un suivi pédagogique est assuré avant, pendant et après la formation, de manière à constater les acquis et ainsi permettre une mise en oeuvre rapide dans un contexte professionnel.

La prévention débute par la formation !



**Zac Créapôle, route d'Hirson,  
Vervins**



Raphaël Godderidge Formation

**Groupes** de 1 à 12 personnes

**Durée de la visite :** 2h00



AVRIL

1 visite

Jeudi 20 avril à 10h00






## L'ESS, VOUS CONNAISSEZ ?

L'Économie sociale et solidaire (ESS) est basée sur plusieurs principes : la gouvernance démocratique, la solidarité, l'utilité sociale et la performance économique. On y trouve plusieurs formes de structures comme les mutuelles, les fondations, les associations, les coopératives ou les entreprises sociales... fondées sur un principe d'intérêt général et d'utilité sociale.

L'ESS c'est le partage de valeurs fortes comme la solidarité, l'égalité, la lutte contre les injustices, une mise en avant de l'utilité des individus et de leur épanouissement, bref, de la cohésion sociale. L'ancrage territorial y est important car l'objectif est de créer des emplois non délocalisables, souhaitant apporter des solutions aux besoins socio-économiques des territoires.

Ces visites vous permettront de rencontrer, au cœur de leurs activités, des entreprises qui concilient activité économique et utilité sociale, donnant la priorité aux personnes sur la recherche de profit. L'opération Savoir-Faire est l'occasion idéale pour franchir le pas et découvrir des structures de notre territoire qui gagnent à être toujours plus connues.



# L'ESAT DU GROUPE EPHÉSE

## À FONTAINE-LES-VERVINS

42



L'ESAT a pour objectif de viser à la plus grande autonomie des personnes en situation de handicap accueillies tant sur le plan professionnel que sur le plan personnel afin de favoriser la meilleure insertion possible.

L'ESAT permet :

- Une production directe et par sous-traitant (sous-traitance industrielle, espaces-verts, prestation de service en entreprises ou en communes, réfection de fauteuils etc.)
- D'organiser le travail pour le rendre le plus accessible et le plus proche du milieu ordinaire
- D'accéder à une vie sociale et professionnelle grâce à un accompagnement adapté
- De favoriser l'accès à la formation, à la qualification des personnes accueillies
- D'adapter le rythme de travail de chacun.

L'ESAT : c'est la solution, l'engagement, la qualité.



**2 rue des Perce-Neige,  
Fontaine-les-Vervins**

**Groupes** de 1 à 8 personnes

**Durée de la visite :** 0h30

**Age minimum requis :** 15 ans



**Consignes de sécurité :**

S'enregistrer à l'accueil et respecter la sécurité  
Le masque est recommandé



AVRIL

1 visite

Jeudi 13 avril à 9h00



# ESAT LA FERME DU PONT DE SAINS

À FÉRON

[www.fermedupontdesains.com](http://www.fermedupontdesains.com)

43



La Ferme du Pont de Sains est un Établissement et Service d'Aide par le Travail (ESAT) de l'association Traits d'Union de Trélon. L'ESAT accueille aujourd'hui près de 180 travailleurs en situation de handicap. 16 métiers sont proposés et s'exercent sur 4 sites principaux de production en milieu protégé (la Ferme du Pont de Sains à Féron, le Centre Bol Vert à Trélon, le Château de la Huda à Trélon et le Pressing Cachemire à Fourmies). Des équipes sont également détachées en entreprise du milieu de travail ordinaire. L'objectif prioritaire de l'ESAT est d'apporter la plus grande autonomie possible à la personne accueillie, tant sur le plan professionnel que sur le plan social, et favoriser ainsi une meilleure insertion. L'ESAT offre à ces personnes la possibilité d'exercer une activité professionnelle dans des conditions aménagées et de bénéficier d'un soutien médico-social et psycho-éducatif. Sur le site de la Ferme du Pont de Sains, lieu de la visite, vous trouverez une laiterie fromagerie avec fabrication de maroilles bio et flamiches ; un centre équestre et un atelier horticole/jardins espaces verts. Plantes et légumes sont cultivés sur place à l'attention des professionnels, collectivités et particuliers.



**Le Pont de Sains, Féron**



**LaFermeDuPontDeSains**

**Groupes** de 1 à 15 personnes

**Durée de la visite :** 1h00



**2 visites**

**Mercredi 12 avril à 09h00**

**Mercredi 19 avril à 09h00**

Les Copains  
d'**Thiérache**

Terroir - Cuisine - Vélo

# LES COPAINS D'**THIÉRACHE**

À GUISE

[www.copains-thierache.fr](http://www.copains-thierache.fr)

44



Qui sommes-nous ? L'Association **Les Copains d'Thiérache** est une structure à but non lucratif. Elle a pour objectif de participer à la redynamisation de la vie locale et en particulier de la rue Camille Desmoulin à Guise. Grâce à la boutique, elle a créé un emploi et propose aux consommateurs des produits de qualité. Tous ces produits sont locaux, et BIO dans la mesure du possible. Ils sont tous issus de producteurs de Thiérache ou plus largement des Hauts-de-France. L'association est aussi une communauté pour le développement du territoire de Thiérache, défendant la proximité et les échanges durables. Il s'agit de sensibiliser les consommateurs à l'alimentation, à l'agriculture respectueuse de l'environnement et à l'artisanat ; aux circuits courts et aussi aux richesses touristiques du territoire. L'association s'efforce aussi de promouvoir le tourisme dans notre région (location de vélos, informations touristiques...) : la boutique se veut un lieu de passage et de rencontre où chacun peut échanger : entre Thiérachiens, avec des touristes, afin de découvrir ou de redécouvrir les richesses de la Thiérache et au-delà des Hauts-de-France : les fromages, les cidres, les bières entre autres bien sûr mais aussi le Château des Ducs de Guise, le Familistère, les églises fortifiées, le musée Matisse au Cateau et bien d'autres richesses de notre territoire. Enfin, épaulée par de nombreux partenaires, l'association propose également des ateliers de cuisine et d'autres animations autour des produits du terroir.



**24 rue Camille Desmoulin,  
Guise**

**Groupes** de 4 à 10 personnes

**Durée de la visite :** 0h30

**Age minimum requis :** 16 ans



4 visites

**Mardi 11 avril à 15h00**

**Jeudi 13 avril à 11h00**

**Mardi 18 avril à 11h00**

**Jeudi 20 avril à 16h00**



# RECYCL'JOUETS

## À GUISE

45



Recycl'Jouets est un chantier d'insertion créé en 2017 où l'activité consiste à récupérer des jouets destinés à la destruction dans les déchetteries ou des points de collecte, afin de les réhabiliter pour une seconde vie et vendus à prix «Solidaire» sur tout le territoire et internet. Ce projet nous permet d'accompagner des personnes vers leur retour à l'emploi durable via un contrat de travail à durée déterminée d'insertion 24 heures semaine, autour de compétences variées et adaptées à tous (hommes, femmes, Travailleur handicapé, jeune, sénior...).



61 rue Chantraine, Guise

**Groupes** de 5 à 10 personnes

**Durée de la visite :** 1h00

**Age minimum requis :** 18 ans



2 visites

Judi 13 avril à 14h00  
Judi 20 avril à 14h00



# TAC TIC ANIMATION

## À LA CAPELLE

46



Association régie par la loi 1901, Tac Tic Animation est agréée par la CAF et adhérente active de la fédération des centres sociaux des Pays Picards.

Gérée par un conseil d'administration, l'association compte une vingtaine de salariés et plus de 900 adhérents

L'équipement gère deux centres socio-culturels :

-Le CSC « Nord » situé à La Capelle, siège social.

-Le CSC « Sud » situé à Vervins ouvert en 2015 pour couvrir le vaste territoire de la CCTC.

Il intervient également dans d'autres communes grâce à la mise à disposition permanente de locaux ce qui permet un point d'accueil de proximité et la mise en place d'animations dans ces communes.

Il s'agit donc pour ces deux structures d'avoir un rayonnement étendu, des actions en itinérance et ce dans les tranches d'âges et domaines variés :

**La Petite Enfance** avec un Relais d'Assistantes Maternelles - **L'Enfance** avec l'organisation d'Accueil de loisirs sans hébergements (ACM) et l'animation du réseau ACM du territoire - **La Jeunesse** avec la gestion de nombreux espaces : ACM extrascolaires, périscolaires, accueils jeunes, séjours... - **La Parentalité** - **Les Seniors** - **Les Initiatives Culturelles** - **La lutte contre l'Illettrisme** - **L'intermédiation des Services Civiques** en Thiérache - **La Mobilité** - **Les Initiatives Bénévoles**.



9 rue Edouard Mambour à La Capelle

**Groupes** de 1 à 15 personnes

**Durée de la visite** : 1h30

**Age minimum requis** : 12 ans



4 visites **Mardi 11 avril à 14h00**  
**Mercredi 12 avril à 14h00**

**Jeudi 13 avril à 14h00**  
**Vendredi 14 avril à 14h00**

## LA MAISON DES ENTREPRISES DE THIÉRACHE ET DE LA SERRE

Depuis plus de 20 ans, la Maison des Entreprises de Thiérache et de la Serre (METS) est un acteur incontournable grâce à son expérience du territoire. L'association œuvre au développement économique local sous toutes ses formes en proposant des services destinés aux porteurs de projet souhaitant entreprendre et aux entreprises du territoire.

La METS se positionne comme une passerelle entre les entreprises, les acteurs économiques, les acteurs sociaux, les porteurs de projet et les élus.

Elle porte le dispositif régional Proch'Emploi, lui permettant ainsi d'œuvrer pour l'emploi sur le territoire en mettant en relation entreprises et demandeurs d'emploi.

À travers ses pôles et ses actions, elle répond à des objectifs qui émanent des besoins exprimés par les entrepreneurs ou futurs entrepreneurs locaux ainsi que les élus du territoire de la Thiérache et de la Serre :

- Sensibiliser les jeunes à l'entrepreneuriat,
- Développer la création d'entreprises et l'offre locale,
- Soutenir et accompagner les entreprises,
- Améliorer et parfaire l'environnement productif local,
- Soutenir la montée en compétences des salariés,
- Créer de l'emploi et le maintenir,
- Contribuer à valoriser l'image dynamique de notre territoire,
- Redynamiser le tissu industriel local,
- Développer et ou créer des synergies inter-entreprises

C'est pour répondre à la plupart de ces objectifs que la METS organise depuis 2006 l'opération des « Savoir-Faire de Thiérache, de la Serre et du Sud-Avesnois ».

## SOUTIEN À L'ENTREPRENEURIAT

Depuis plus de 20 ans, la METS a su acquérir une expertise reconnue dans l'accompagnement des porteurs de projet. Aujourd'hui, la METS propose un véritable **parcours de soutien à l'entrepreneuriat** reposant sur deux piliers :

- la sensibilisation des scolaires à l'entrepreneuriat
- l'accompagnement des porteurs de projet.

## ANIMATION DE RÉSEAUX D'ENTREPRISES

Le réseau des entreprises de Thiérache et de la Serre est ouvert à tous les entrepreneurs qu'ils soient **industriels, artisans ou commerçants**,  
Il s'agit d'un véritable outil pour **développer et/ou créer des synergies inter-entreprises** en organisant :

- conférences,
- rencontres et visites d'entreprises,
- mutualisation de formations, (humaines, techniques et financières)
- diverses actions selon les besoins exprimés par les entreprises,
- sensibilisation du grand public à l'entrepreneuriat.

## PLATEFORME PROCH'EMPLOI



Dispositif lancé en 2016 par la Région, **Proch'Emploi** accompagne les demandeurs d'emploi et les entreprises. La METS porte depuis 2019 la plateforme Proch'Emploi Thiérache et Serre volet entreprises, afin de répondre aux besoins en recrutement de ces dernières en partenariat avec les acteurs locaux de l'emploi.

Proch'Emploi, c'est 3 leviers donc :

- le **recrutement**,
- un réseau de **chefs de file métiers** : ambassadeurs qui promeuvent leur métier sur le territoire de la Thiérache et la Serre,
- l'organisation de **circuit-court** : rencontre conviviale entre des jeunes du territoire en recherche d'emploi et des chefs d'entreprises afin d'accélérer leur mise à l'emploi à travers des échanges, des conseils mais aussi l'ouverture d'un nouveau réseau.



# ADHÉRER À LA METS

Vous pouvez soutenir la METS, que vous soyez un particulier ou une entreprise ! Adhérer à la METS, c'est afficher votre volonté d'être acteur, à nos côtés, du développement économique de votre territoire !

CONFÉRENCES  
RECRUTEMENTS  
MUTUALISATIONS  
DÉVELOPPEMENTS  
VISITES D'ENTREPRISES  
ACCOMPAGNEMENTS  
CRÉATIONS - REPRISES D'ENTREPRISES

DÉVELOPPER VOTRE  
**VISIBILITÉ** SUR LE  
TERRITOIRE

AVOIR ACCÈS AUX  
**SERVICES** DE LA  
METS

Cotisation à titre personnel	45 €
Tarif entreprises de 1 à 5 salariés	95 €
Tarif entreprises de 6 à 11 salariés	150 €
Tarif entreprises de 12 à 49 salariés	500 €
Tarif entreprises de 50 à 149 salariés	800 €
Tarif entreprises de + 150 salariés	1 500€
Soutenir davantage la METS, cotisation libre	..... €

RECEVOIR LES  
**ACTUALITÉS** DU  
TERRITOIRE DE LA  
THIÉRACHE ET DE LA  
SERRE

FAIRE PARTIE  
D'UN **RÉSEAU**  
D'ENTREPRENEURS



# MÉMO

---

---

---

---

---

---

---

---

---

---

---

---

---

---

---

# m@ts

Maison des Entreprises de Thiérache et de la Serre

**5 AVENUE DU PRÉAU**  
**02140 VERVINS**  
**Tél 03 23 91 36 50**  
**[www.maisondesentreprises.net](http://www.maisondesentreprises.net)**

SOUS RÉSERVE DE MODIFICATIONS LIÉES AUX ÉVOLUTIONS DES RESTRICTIONS DE LA CRISE SANITAIRE

