



COMMUNIQUÉ DE PRESSE

LA VISITE D'ENTREPRISE

Les nouveaux chiffres 2020
en Bretagne



© Algoplus



Les 10 entreprises les plus visitées *

- 1 BISCUITERIE DE LA POINTE DU RAZ**
Plogoff, Finistère
165 636 visiteurs
- 2 CONSERVERIE COURTIN**
Trégunc, Finistère
148 200 visiteurs
- 3 BISCUITERIE DE PONT-AVEN**
Pont-Aven, Finistère
130 088 visiteurs
- 4 BISCUITERIE DE CONCARNEAU**
Concarneau, Finistère
112 103 visiteurs
- 5 CRIÉE DU GUILVINEC (HALIOTIKA) ★**
Guilvinec, Finistère
58 500 visiteurs
- 6 EDF USINE MARÉMOTRICE DE LA RANCE ★**
La Richardais, Ille-et-Vilaine
37 815 visiteurs
- 7 CONSERVERIE LA BELLE-ILOISE**
Quiberon, Morbihan
34 000 visiteurs
- 8 LA FERME MARINE ★**
Cancalle, Ille-et-Vilaine
25 310 visiteurs
- 9 ALGOPLUS**
Roscoff, Finistère
16 000 visiteurs
- 10 OUEST FRANCE**
Rennes, Ille-et-Vilaine
10 915 visiteurs

*Sur la base des données 2019. Merci de citer Entreprise et Découverte pour toute exploitation de ces données.



Les 5 coups de cœur d'Entreprise et Découverte

- DISTILLERIE WARENGHEM ●**
Lannion, Côtes-d'Armor
- HENRIOT QUIMPER**
Quimper, Finistère
- CONSERVERIE KERBRIANT**
Douarnenez, Finistère
- BISCUITERIE BRIEUC**
Yffiniac, Côtes-d'Armor
- ATELIER DU VERRE**
Saint-Méloir-des-Ondes, Ille-et-Vilaine

LES TROIS CRITÈRES DE SÉLECTION :

La valeur culturelle (savoir-faire d'exception, patrimoine, histoire)

L'authenticité (au cœur de la production, au contact des Hommes qui travaillent)

La qualité de l'accueil (une organisation professionnelle au service des visiteurs)

● **Entreprise du Patrimoine Vivant**



★ **France Savoir-faire d'Excellence**



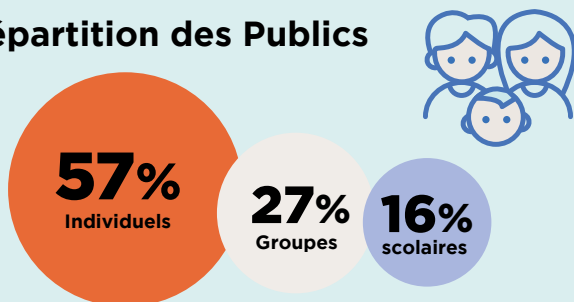
FRANCE SAVOIR-FAIRE D'EXCELLENCE ★

La visite d'entreprise en chiffres

142 entreprises ont accueilli 1 000 000 visiteurs

Une région historiquement bien positionnée sur le tourisme de savoir-faire avec en particulier l'opération "Dans le secret de nos Boîtes" initiée par la CCI du Finistère depuis plus de 20 ans. En Bretagne toutefois le nombre de visiteurs n'a pas augmenté depuis le dernier observatoire de 2017.

Répartition des Publics



Le public individuel domine, comme ailleurs, preuve de la maturité de la filière aujourd'hui, car ce public est plus difficile à accueillir que les groupes. Le public scolaire lui, est très présent, deux fois supérieur à la moyenne nationale (7% de scolaires en France) à l'exemple de Ouest France, qui reçoit 80% de scolaires.



29% des entreprises ont plus de 50 ans

Le tourisme de savoir-faire est un tourisme culturel. Ces entreprises ont une dimension patrimoniale forte, elles sont ancrées de longue date dans leur territoire. Par exemple : la conserverie Courtin (1893), La Conserverie de la Belle-Iloise (1932), La Biscuiterie de la Pointe du Raz (1936)...



76% des entreprises disposent de boutique en fin de parcours

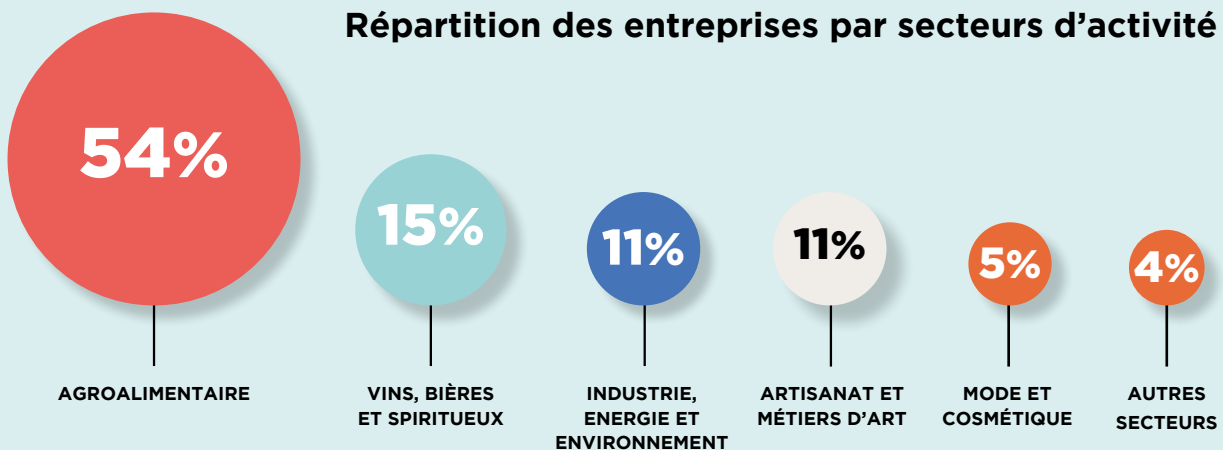
La visite d'entreprise permet de créer de nouveaux centres de profit. Dans ces boutiques attractives, l'entreprise propose tous ses produits en direct et dispense des conseils personnalisés.



30% de visites gratuites pour un public individuel (visite guidée individuelle)

Une filière touristique accessible à tous, avec près du tiers des visites d'entreprise gratuites.

Répartition des entreprises par secteurs d'activité



En Bretagne, le secteur de l'agroalimentaire domine très largement, bien supérieur à la moyenne nationale (37%), marqué en particulier par la présence forte des entreprises liées aux produits de la mer (les conserveries de Courtin, de la Belle-Iloise, les criées de Roscoff, de Guilvinec, la Ferme Marine de Cancale, Algoplus...). Les biscuiteries de renom caractérisent également l'offre bretonne : les biscuiteries de Pont-Aven, Briec, Concarneau...



Les visites en région **Bretagne**

En Bretagne, on n'est jamais loin de la mer et de ses produits.

La région concentre, à elle seule, 70 % des criées ouvertes à la visite en France, comme celles du Guilvinec ou de Roscoff. Des sites phares de l'ostréiculture, y sont à découvrir, telle la Ferme Marine de Cancale. On note évidemment une belle présence des conserveries de poisson : Courtin, la Belle-Iloise, Kerbriant, Algoplus...

Bénéficiant de la mer encore avec EDF et son usine marémotrice de la Rance, entre Dinard et Saint-Malo, la première de ce type installée en France. Le site, à la fois monumental et insolite, propose un espace au cœur du barrage en immersion sous la mer.

La Bretagne, ce sont aussi ces biscuiteries où l'on respire le beurre des galettes à plein nez : celle de la Pointe du Raz, Traou Mad à Pont Aven, la maison d'Armorine qui fabrique entre caramels, gâteaux, confitures et glaces, la célèbre "niniche"... On ira aussi voir la distillerie des Menhirs (la seule à élaborer un whisky de blé noir !) ou, à Quimper, la manufacture de faïence Henriot, créée en 1690, à l'origine du bol breton personnalisé, et les ateliers textiles d'Armor Lux qui produisent, entre autres, la célèbre marinière.

BONS PLANS :

- La Chambre de Commerce et d'Industrie du Finistère organise tous les ans l'opération "Les Secrets de nos Boîtes" : une cinquantaine d'entreprises à découvrir
- L'Office de tourisme de la Baie de Saint-Brieuc propose de nombreuses visites d'entreprises durant la période estivale. Programme sur le site.



Conserverie de la belle-iloise



EDF - Usine marémotrice de la Rance



La Ferme Marine



À propos d'Entreprise et Découverte

Entreprise et Découverte est l'association nationale de la visite d'entreprise. Elle œuvre pour le développement de cette nouvelle offre culturelle française au service des publics.

ENTREPRISE ET DÉCOUVERTE assure la communication, l'animation du réseau et l'accompagnement des entreprises et des territoires.

Ce tourisme est aujourd'hui plébiscité par 15 millions de curieux, qui découvrent chaque année les métiers et les savoir-faire au cœur des ateliers et des usines françaises. Sites industriels et ateliers d'artisans, près de 2 000 entreprises ouvertes au public sont aujourd'hui référencées sur le site de l'association www.entrepriseetdecouverte.fr. L'association compte 400 adhérents, constitués à 80% d'entreprises, et à 20% de professionnels du tourisme (Offices de tourisme, Comités régionaux et départementaux du tourisme...). Elle travaille main dans la main avec ses partenaires, notamment les Ministères de l'Économie et des Finances, de la Culture, de l'Europe et des Affaires étrangères.

FRANCE SAVOIR-FAIRE D'EXCELLENCE

Créée en 2019 par Entreprise et Découverte, en partenariat avec les ministères des Affaires étrangères et de la Culture, la marque France Savoir-Faire d'Excellence fait la promotion du tourisme de savoir-faire à l'international. Elle distingue les 100 plus belles visites d'entreprise, vitrines du savoir-faire français.



FRANCE SAVOIR-FAIRE
D'EXCELLENCE ★

ENTREPRISE DU PATRIMOINE VIVANT

Le label Entreprise du Patrimoine Vivant (EPV) est une marque de reconnaissance de l'État mise en place pour distinguer des entreprises françaises aux savoir-faire artisanaux et industriels d'excellence. Il est géré par l'Institut National des Métiers d'art depuis 2019.



Entreprise et Découverte
20, Rue Vieille du Temple - 75004 Paris
Tél : 01 42 72 10 00 / contact@entrepriseetdecouverte.fr

CONTACT Entreprise et Découverte
Cécile Pierre, Déléguée Générale
cecile.pierre@entrepriseetdecouverte.fr

CONTACT Presse
Camille Tomasi - camille@leburo-rp.com
06 59 43 55 20
Sandra Artore - sandra@leburo-rp.com
06 03 43 60 25

Plus d'informations sur www.entrepriseetdecouverte.fr/espace-pro

