

PARTEZ À LA DÉCOUVERTE DU PATRIMOINE CULTUREL ET INDUSTRIEL DE CIVAUX



Cette année, la commune de Civaux et la centrale EDF s'associent de nouveau pour vous faire découvrir le patrimoine de Civaux, le monde des énergies et la mobilité décarbonée.

**DU 13 JUILLET
AU 27 AOUT 2021**

Vous êtes intéressé par le tourisme industriel, le patrimoine, la culture ou vous souhaitez simplement faire une sortie ludique en famille ? Plusieurs possibilités s'offrent à vous.

DÉCOUVREZ LE PATRIMOINE DE CIVAUX AUTREMENT... SUR UNE TROTTINETTE ÉLECTRIQUE !

Location des trottinettes auprès de la mairie, tous les jours de 14h à 18h (3€ de l'heure, dès 12 ans), au départ du musée archéologique (30 place de Gomelange – 86 320 Civaux).

2 CIRCUITS POSSIBLES :

à découvrir en autonomie ou en visite guidée, au départ du musée archéologique

➔ Le circuit « tourisme industriel »

pour découvrir les abords de la plus récente des centrales nucléaires françaises (environ 4 km aller-retour le long de la centrale nucléaire de Civaux). Visite guidée sur réservation les mercredis et vendredis à 14h et à 16h. Contact : civaux-decouverte@edf.fr / 05 49 83 50 50

➔ Le circuit « patrimoine » dans le bourg de Civaux

pour découvrir les richesses historiques, culturelles et patrimoniales du centre bourg (boucle de 1,5 km) Visite guidée (« Trott'visite ») sur réservation les mardis jusqu'au 24 août, à 14h et 15h30 (autres créneaux disponibles sur demande). 5 € pour les adultes, 3 € pour les 12-18 ans. Règlement à effectuer auprès du Musée archéologique. Ce tarif inclut l'accès au musée. Contact : musee.civaux@orange.fr / 05 49 48 34 61

ENVIE D'EN SAVOIR PLUS SUR L'ÉNERGIE ET LA CENTRALE DE CIVAUX ?

Des visites gratuites animées par des guides-conférenciers professionnels sont proposées tout l'été, sur inscription les lundis, mardis et jeudis après-midi.

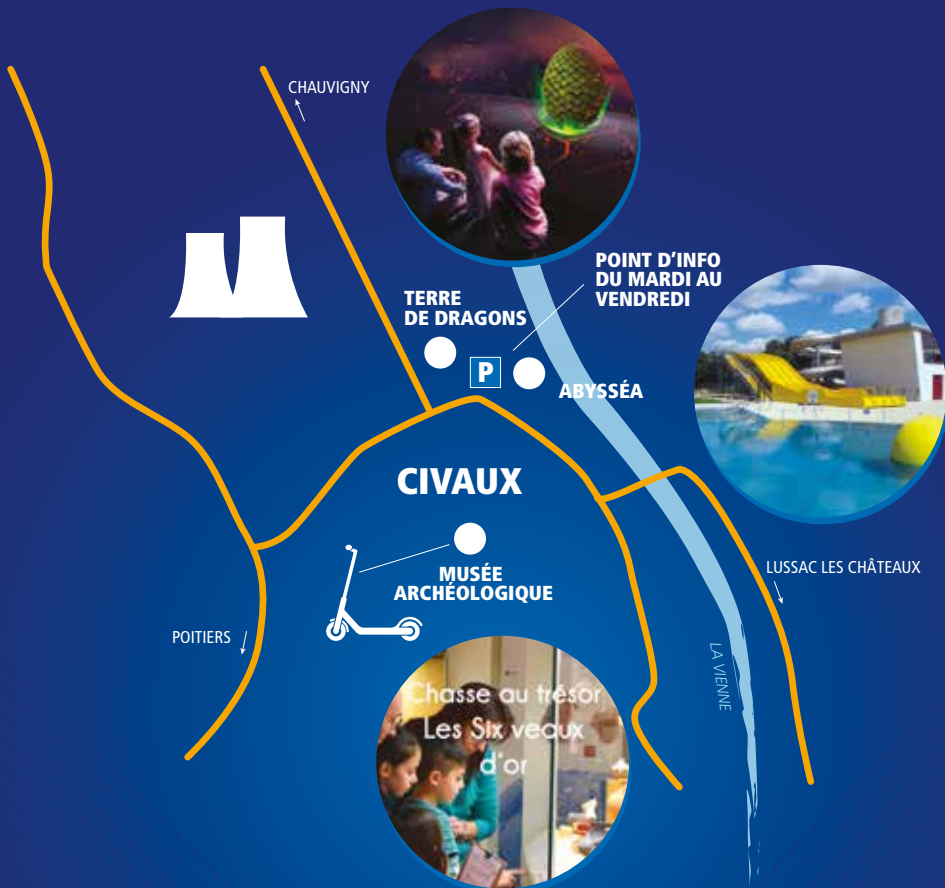
UN PROGRAMME « À LA CARTE » :

- ➔ Conférence sur le mix énergétique et la production d'électricité
- ➔ Visite commentée de l'Espace découverte des énergies
- ➔ Tour extérieur pour les groupes disposant d'un bus
- ➔ Randonnée extérieure sur le thème « la centrale de Civaux et la biodiversité »



À VOIR À CIVAUX

Située sur la voie romaine reliant la cité de Poitiers à celle de Limoges, Civaux est, dès l'époque gallo-romaine, une localité à vocation culturelle et funéraire importante. En plus du musée d'archéologie et de la nécropole mérovingienne, vous pourrez vous détendre au centre aquatique Abysséa ou à Terre de dragons.



edf ODYSSÉLEC

INFOS PRATIQUES :

Espace découverte des énergies, centrale nucléaire de Civaux
Visites sur rendez-vous les lundis, mardis et jeudis après-midi.

**Infos et inscriptions : 05 49 83 50 50 – civaux-decouverte@edf.fr
edf.fr/visiteredf**

EN SAVOIR PLUS :

- Venez à notre rencontre du mardi au vendredi au point d'accueil situé sur le parking entre Abysséa et Terre de dragons
- Retrouvez le programme des animations estivales et inscrivez-vous sur edf.fr/visiteredf
- Suivez notre actualité sur le compte twitter de la centrale @EDFCivaux

