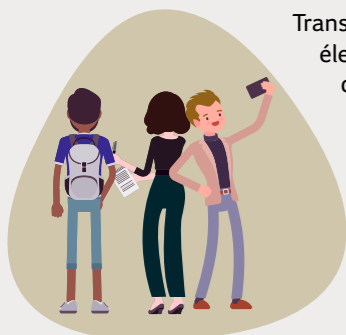


BOLLÈNE : UN SITE AUX 3 ÉNERGIES

Transformer l'énergie de l'eau, du soleil et du vent en électricité renouvelable est notre métier, notre passion depuis plus de 80 ans.

En ouvrant ses portes, CNR invite tous les publics à découvrir le monde des énergies renouvelables et du développement durable.



BOLLÈNE C'EST :

- Une centrale hydroélectrique inaugurée en 1952 par le Président de la République Vincent Auriol.
- 4 ans d'un chantier titanesque pour édifier la centrale la plus productive d'Europe et l'écluse la plus grande du monde (à l'époque).
- Une majestueuse façade, une galerie intérieure et l'ancienne salle des commandes classées au titre des monuments historiques.
- Une production annuelle équivalente à la consommation électrique de 815 000 foyers.
- 1 parc éolien.
- 2 parcs photovoltaïques.

PLAN D'ACCÈS

La centrale hydroélectrique se situe sur la commune de Bollène à :

- 37 km de Montélimar
- 55 km d'Avignon
- 137 km de Marseille
- 180 km de Lyon

Centrale André Blondel
Promenade Léon Perrier
84500 Bollène



PARKING GRATUIT
POUR LES CARS
ET VOITURES



AIRE DE
PIQUE-NIQUE
À PROXIMITÉ DU SITE

Information et réservation uniquement via le site :
www.lescircuitdelenergie.fr

LES + DE LA VISITE

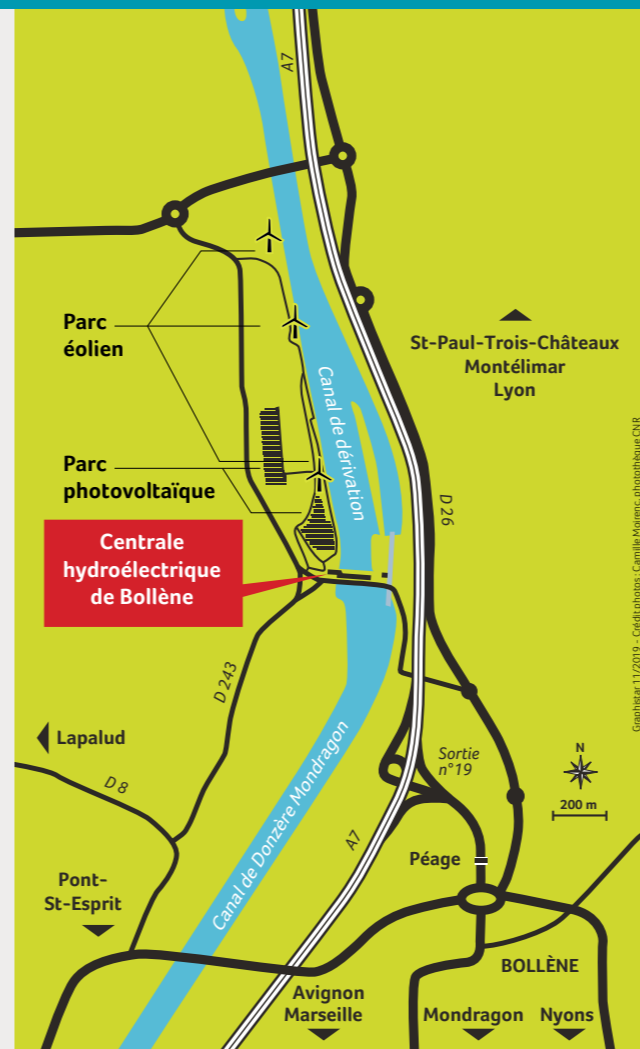
- L'accès exceptionnel au bord de l'écluse
- La compréhension de la transformation de l'énergie de l'eau du vent et du soleil en électricité
- Une visite guidée interactive, ludique et pédagogique

VISITES GUIDÉES

- Accessibilité aux personnes à mobilité réduite
- Visite pour les enfants à partir de 8 ans
- Durée de la visite 2 h
- Chaussures plates et fermées obligatoires
- Ouvert sur réservation et selon disponibilités

TARIFS

- **Tarif adulte** (à partir de 18 ans) : 10 € par personne
- **Tarif réduit** (entre 8 et 18 ans, étudiants, personnes demandeuses d'emploi, accompagnateurs de personnes porteuses de handicap) : 5 € par personne
- **Tarif groupe** (à partir de 15 personnes) : 8 € par personne
- **Tarif famille** (2 adultes + 2 enfants) : 25 € par famille
- **Tarif famille** (2 adultes + 3 enfants) : 30 € par famille
- **Gratuité** pour les scolaires et accompagnateurs de groupes



Graphistar 11/2019 - Crédits photos: Camille Koenig, photothèque CNR

OUVERTURE
FÉVRIER 2019

Visite
guidée
de la centrale
hydroélectrique et de
l'écluse
de **Bollène**

GROUPES ET INDIVIDUELS

Découvrez un site
incontournable du paysage
industriel du Rhône



Les
circuits
de l'énergie
CNR

lescircuitdelenergie.fr



L'énergie au cœur des territoires

L'énergie est notre avenir, économisons-la !

UN PARCOURS AU CŒUR DES ÉNERGIES RENOUVELABLES

UNE VISITE GUIDÉE EN 2 TEMPS

LE PARCOURS EXTÉRIEUR

- La découverte de l'écluse, ses portes monumentales en arc de cercle et des informations sur leur fonctionnement.
- Le point de vue exceptionnel sur le Rhône, la centrale hydroélectrique, le parc éolien et le parc photovoltaïque.



LE PARCOURS INTÉRIEUR

- Le bel espace de médiation sur l'histoire de CNR et du site : photos, films, maquettes...
- La galerie scientifique pédagogique et interactive pour comprendre la production de l'électricité qu'elle soit d'origine hydraulique, éolienne ou photovoltaïque.
- La vue plongeante sur l'impressionnante salle des machines.
- L'immersion dans l'ancienne salle des commandes conservée en l'état.

VISITES GUIDÉES

Information et réservation obligatoire via le site :
www.lescircuitdelenergie.fr



JOURS D'OUVERTURE

- **Pour les groupes :**
tous les jours selon disponibilité
du 15 février au 15 décembre.
- **Pour les particuliers :**
du 1^{er} avril au 31 octobre.
Pour 2019 visite possible
à partir de mi-mars.

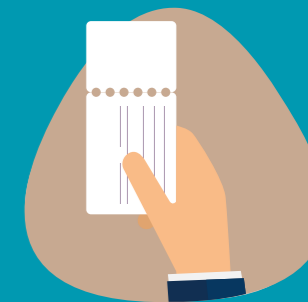
HEURES D'OUVERTURE de 10h à 18h

- Groupe de **20 personnes** maximum.
- **Accessibilité** aux personnes
à **mobilité réduite**.
- Visite pour les enfants à partir de **8 ans**.
- Durée de la visite **2 h**.
- Chaussures **plates et fermées obligatoires**.



TARIFS D'ENTRÉE :

- **Adulte** (à partir de 18 ans) 10 €
- **Groupe** (à partir de 15 personnes) 8 €
- **Famille** (2 adultes + 2 enfants) 25 €
- **Famille** (2 adultes + 3 enfants et plus) 30 €
- **Tarif réduit** (moins de 18 ans, étudiants, personnes demandeuses d'emploi, accompagnateurs de personnes porteuses de handicap) 5 €
- **Gratuité** pour les scolaires et les accompagnateurs de groupes



LES PLUS DE LA VISITE

- L'accès exceptionnel au bord de l'écluse.
- Des outils de médiation ludiques (tables tactiles, maquettes, films).
- Des visites guidées adaptées à l'âge des publics et aux programmes scolaires.
- La découverte de la richesse du fleuve Rhône.
- Une sensibilisation aux enjeux du développement durable.



QUI EST CNR ?

Transformer l'énergie de l'eau, du soleil et du vent en électricité renouvelable est notre métier, notre passion depuis plus de 80 ans. Et c'est cette passion que nous souhaitons partager avec le public. 1^{er} producteur français d'énergie 100 % renouvelable, CNR (la Compagnie Nationale du Rhône) a conçu autour de la concession du Rhône un modèle redistributif unique qui conjugue production d'électricité verte et développement des territoires. Depuis 1934, elle exploite et aménage le fleuve dans le cadre de trois missions confiées par l'État : produire de l'électricité, développer la navigation fluviale, favoriser l'irrigation

et accompagner le monde agricole. Elle a construit 19 aménagements hydroélectriques et ouvert la voie navigable de Lyon à la Méditerranée. Depuis plus de 10 ans, CNR élargit son mix énergétique à l'éolien et au photovoltaïque. Modèle industriel d'intérêt général, CNR joue un rôle majeur dans l'aménagement des territoires traversés par le fleuve. Acteur clé de la transition énergétique et de la lutte contre le réchauffement climatique, CNR innove jour après jour en tant qu'entreprise-laboratoire des énergies du futur au service des territoires.

Pour en savoir plus : cnr.tm.fr

