

VENEZ VISITER LE CENTRE DE PRODUCTION D'ÉLECTRICITÉ DE GRAVELINES

Le groupe EDF, premier producteur d'électricité en Europe, est présent sur les principaux marchés européens ainsi que dans plus de 30 pays dans le monde.

Premier fournisseur d'électricité en France, il regroupe l'ensemble des métiers de l'énergie: production, transport, distribution et commercialisation d'électricité.

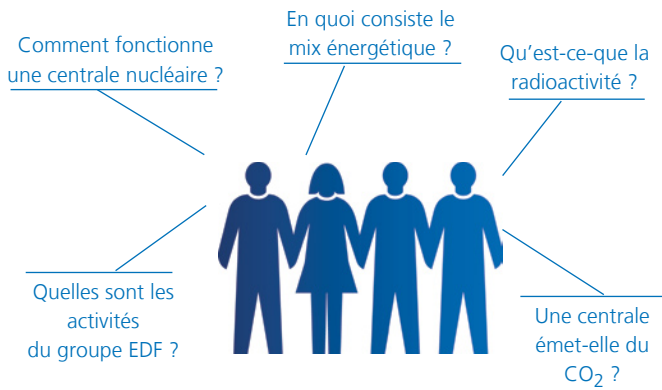
Dans le cadre de votre visite au CNPE de Gravelines, vous serez plongés au coeur du métier de la production d'électricité.



Afin de vous accueillir dans les meilleures conditions, nous proposons des visites d'une durée de trois heures afin d'avoir le temps nécessaire pour répondre à vos questions et réaliser les modalités pratiques d'accès sur le site.

Lors de votre venue, vous assisterez à une conférence suivie d'une visite des installations industrielles.

DES CONFERENCES THEMATIQUES



Vous trouverez réponse à toutes vos questions lors d'une conférence d'environ 45 minutes portant sur les différents sujets relatifs à la production d'électricité.

DES VISITES DES INSTALLATIONS

Bâtiment réacteur



Face au bâtiment réacteur, vous pourrez apprécier les dimensions des installations et découvrir les spécificités du nucléaire.

Transformateur

Une pause au pied du transformateur vous permettra d'aborder les filiales du réseau de transport (RTE) et de distribution (ERDF) de l'électricité.



Salle des machines



Nous vous emmènerons en salle des machines qui abrite le groupe turbo-alternateur.



Canaux d'amenée et de rejet



Enfin, vous découvrirez les canaux d'amenée et de rejet permettant d'assurer le refroidissement de la centrale nucléaire de Gravelines.

CENTRALE NUCLÉAIRE, SÛRETÉ, RADIOACTIVITÉ, TECHNOLOGIE REP, FISSION DE L'ATOME, ENVIRONNEMENT, MÉTIERS DU NUCLÉAIRE, RADIOPROTECTION, DÉVELOPPEMENT DURABLE

AVANT VOTRE VISITE

Renseigner le fichier comportant la liste des visiteurs et le faire parvenir au format d'origine (.doc), au plus tard 2 semaines avant la visite par mail à l'adresse suivante: centrale-gravelines@edf.fr
Il doit mentionner pour chaque visiteur :

- Nom (+ nom de jeune fille pour les femmes mariées)
- Prénom
- Date, lieu et département de naissance (pour les personnes de nationalité étrangère indiquer la ville et le pays de naissance)
- Nationalité

Les informations inscrites sur ce document doivent être renseignées à l'identique de la pièce d'identité présentée le jour de la visite.

Toute erreur (orthographe des noms, date, etc.) entraînera l'interdiction d'accès sur le site de la centrale nucléaire de Gravelines pour la (les) personne(s) concernée(s).

Dans la mesure du possible, merci de nous faire parvenir un scan ou une photocopie de la pièce d'identité (carte d'identité ou passeport) en cours de validité au minimum 2 semaines avant la visite.

LE JOUR DE LA VISITE

Chaque visiteur devra obligatoirement présenter le jour de la visite une **carte d'identité** ou un **passeport en cours de validité**.

Le permis de conduire, le titre de séjour, la carte famille nombreuse... ne sont pas reconnus comme pièce d'identité.



Les bagages, sacs à main, appareils photo et vidéos, magnétophones, téléphones portables, dictaphones et ordinateurs portables sont interdits sur le site.

Un local fermé sera mis à disposition pour vos effets personnels pendant la durée de la visite.



Dans le respect des consignes de sécurité, chaque visiteur doit porter des chaussures plates et fermées.

INFOS PRATIQUES

Les visites et conférences sont gratuites.
Pour des raisons de sécurité, les visites sur site sont limitées à 24 personnes.
Ouvert du lundi au vendredi, de 9h à 12h et de 14h à 17h

BIEN S'INFORMER POUR MIEUX COMPRENDRE



Centrale nucléaire de **GRAVELINES**



La centrale nucléaire de GRAVELINES

en quelques chiffres* :

- **9 %** de la production d'électricité d'origine nucléaire d'EDF en France
- **+ de 1 700** salariés EDF
- **+ de 400** embauches depuis 2009
- **123** heures de formation par salarié

* Chiffres clés 2010

Pourquoi une centrale à Gravelines ?

Les premiers projets d'implantation d'un site de production d'électricité à Gravelines datent de l'avant premier choc pétrolier de 1973. Ceci afin de répondre à l'accroissement des besoins énergétiques de la région Nord-Pas-de-Calais.

C'est au moment du premier choc pétrolier, qui conduit au démarrage du programme électronucléaire français, que la construction d'une centrale de la filière REP (réacteur à eau sous pression) sur le littoral de la mer du Nord est décidée.

Cette situation "bord de mer" permet notamment d'alimenter en eau froide les circuits de refroidissement des six unités de production.

Le chantier de construction commencera en février 1975. Le 18 octobre 1985, les six unités de production fonctionnent pour la première fois simultanément à pleine puissance.

Organisez votre visite en nous contactant:

Par téléphone: **03.28.68.42.36**

Par mail: centrale-gravelines@edf.fr