



Des entreprises d'excellence
vous ouvrent leur portes



FRANCE SAVOIR-FAIRE
D'EXCELLENCE

Entreprise et Découverte : à la rencontre de nos **savoir-faire**

Édito

La France est reconnue au plan international pour ses savoir-faire dans les secteurs du luxe, de la gastronomie, de l'artisanat, de l'énergie, de l'aéronautique... **La visite d'entreprise permet d'accéder à la fabrication de ces produits d'excellence dans les ateliers, dans les usines.** Le tourisme de savoir-faire est un tourisme culturel innovant, authentique, humain et porteur de valeurs. Il est étroitement lié au développement durable car l'ouverture au public participe à l'engagement social et environnemental des entreprises (transparence, valorisation des salariés, échange avec les publics...)

Le tourisme de savoir-faire est une spécialité française. Nul autre pays ne dispose d'une offre aussi riche (plus de 3000 entreprises dans tous les secteurs d'activité), répartie sur l'ensemble du territoire et fédérée autour d'un acteur unique : **Entreprise et Découverte.**

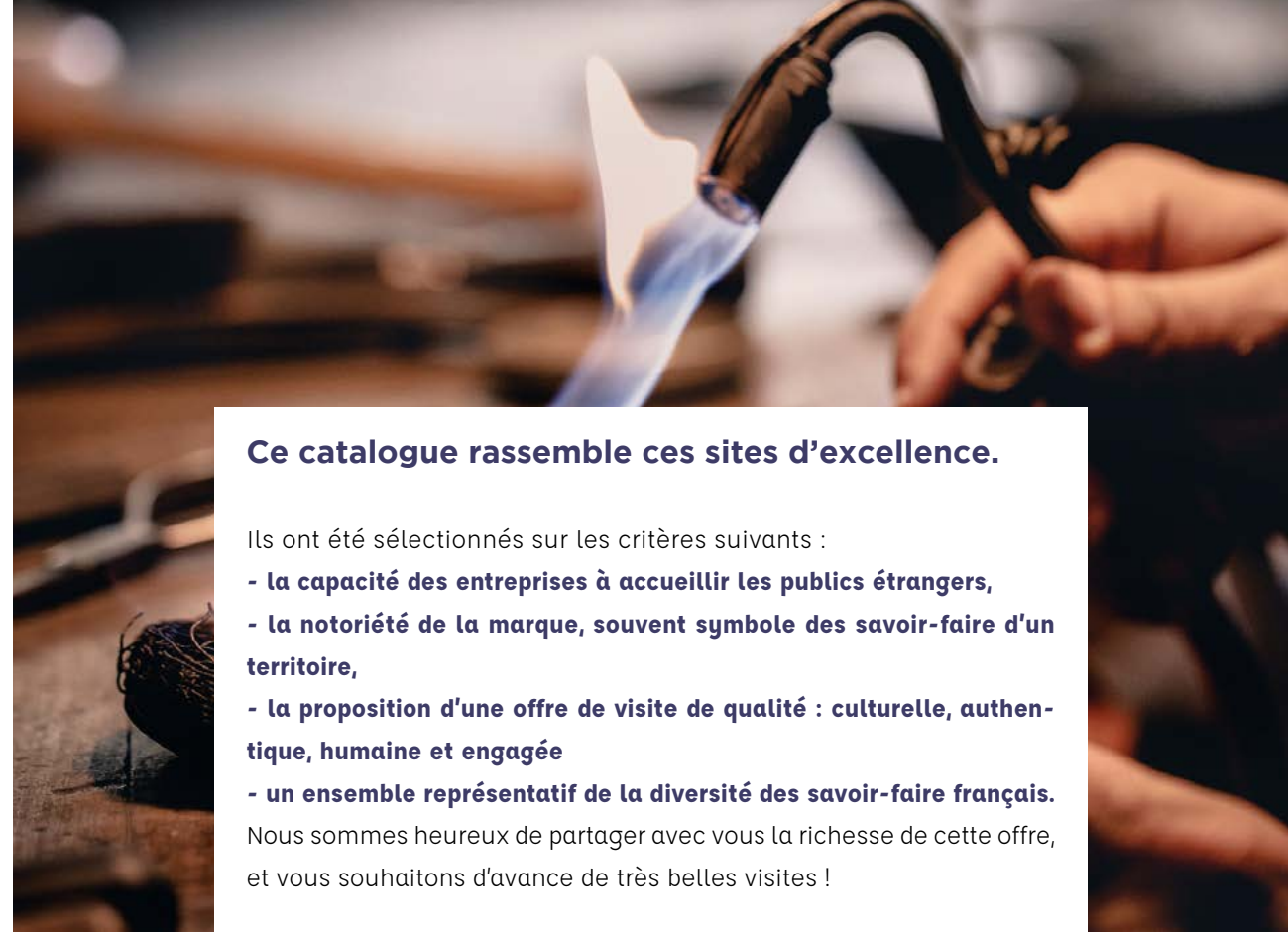
La filière bénéficie d'une attractivité forte auprès des publics étrangers, **mais peu ont connaissance de cette nouvelle offre du tourisme culturel et de ses sites les plus emblématiques.**

En 2019, Entreprise et Découverte a lancé **une action de promotion à l'international du tourisme de savoir-faire** en partenariat avec le Ministère des Affaires étrangères et le Ministère de la Culture. Un club d'excellence du tourisme de savoir-faire est créé, rassemblant les plus belles visites d'entreprise.

Ces entreprises se regroupent aujourd'hui sous la marque : "France savoir-faire d'excellence".



FRANCE SAVOIR-FAIRE
D'EXCELLENCE



Ce catalogue rassemble ces sites d'excellence.

Ils ont été sélectionnés sur les critères suivants :

- **la capacité des entreprises à accueillir les publics étrangers,**
- **la notoriété de la marque, souvent symbole des savoir-faire d'un territoire,**
- **la proposition d'une offre de visite de qualité : culturelle, authentique, humaine et engagée**
- **un ensemble représentatif de la diversité des savoir-faire français.**

Nous sommes heureux de partager avec vous la richesse de cette offre, et vous souhaitons d'avance de très belles visites !

ENTREPRISE ET DÉCOUVERTE EST L'ASSOCIATION NATIONALE DE LA VISITE D'ENTREPRISE. L'association a initié l'ensemble des actions fortes qui ont permis de structurer, développer, promouvoir la filière : site internet, observatoires, guides, rencontres nationales... Entreprise et Découverte poursuit trois actions :

• COMMUNIQUER

via le site de référence www.entrepriseetdecouverte.fr, les médias et réseaux sociaux, les guides, dont notamment les guides du Routard de la visite d'entreprise

• FÉDÉRER,

notamment via l'organisation des rencontres nationales de la visite d'entreprise qui regroupent chaque année l'ensemble de la filière.

• ACCOMPAGNER.

L'équipe a travaillé auprès de plus de 250 entreprises et territoires pour créer des parcours de visite, former les chefs d'entreprise et salariés et mettre en place des visites sur-mesure pour un public cible, un secteur d'activité ou un territoire.

ed entreprise
et découverte
L'association de la visite d'entreprise

Sommaire

Auvergne-Rhône-Alpes 6

La Cité du Chocolat Valrhona / CNR - Barrage - Centrale de Génissiat / EDF - Centrale nucléaire de Cruas-Meysses / Caves de la Chartreuse / Le Mobilier National - Atelier Conservatoire National de la Dentelle au fuseau du Puy-en-Velay / Volvic O'rigines / Les Ateliers Weiss / 1083

Bourgogne-Franche-Comté 16

Le Cassissium / Cristel / Distillerie Les Fils d'Émile Pernot / La Fabrique de Pain d'Épices Mulot & Petitjean / La Moutarderie Fallot / Verrerie La Rochère / Veuve Ambal

Bretagne 24

EDF - Usine marémotrice de la Rance / Haliotika - Criée du Guilvinec / La Ferme Marine de Cancale

Centre-Val de Loire 28

EDF - Centrale nucléaire de Chinon / L'Atelier St Michel / Chocolaterie Max Vauché / Atelier d'Offard

Grand Est 34

Confiserie des Hautes Vosges / Distillerie Lehmann / De Buyer / Maison de la Choucroute Le Pic / EDF - Centrale hydraulique de Kembs / La Villa Meteor / Site verrier de Meisenthal / Manufacture des émaux de Longwy 1798 / Andra - Centre de Meuse - Haute-Marne / Andra - Centre de stockage de l'Aube

Hauts-de-France 42

Arc / Atelier d'art du livre et de l'estampe - Imprimerie Nationale / Clouterie Rivierre / Les Fonderies de Sougland / Le Mobilier national - Manufacture nationale de la tapisserie de Beauvais

Île-de-France 48

Le Mobilier national - Manufacture des Gobelins / Sèvres - Manufacture et Musée nationaux / La Monnaie de Paris / Les Ateliers d'art de la Réunion des musées nationaux-Grand Palais / Les coulisses du Printemps / Marché de Rungis

Normandie 56

Le Chocolatrium Michel Cluizel / La Fromagerie Graindorge / Les Ateliers Bohin / Le Parapluie de Cherbourg / Le Palais Bénédictine / Tricots Saint James

Nouvelle-Aquitaine 62

L'Atelier du Piment / Bernardaud / Caviar de Neuvic / Cave de Gan Jurançon / Cité Internationale de la tapisserie / Distillerie Denoix / Maison Rémy Martin / Château de Cognac

Occitanie 70

Let's Visit Airbus / Roquefort Société caves / Coopérative Oléicole l'Oulibo / Coutellerie de Laguiole Honoré Durand / Les Poteries d'Albi / Maison Noilly Prat / La Manufacture du Grenat / Le Mobilier national - Manufacture de Savonnerie de Lodève / Moulin à Papier de Brousses et Villaret / Salaisons Oberti / Caves de Byrrh

Pays de la Loire 80

Airbus Atlantic Saint-Nazaire / Les Chantiers de l'Atlantique / Grand Port Maritime Nantes Saint-Nazaire / Giffard - L'Espace Menthe Pastille / Terre de Sel / Distillerie Combier

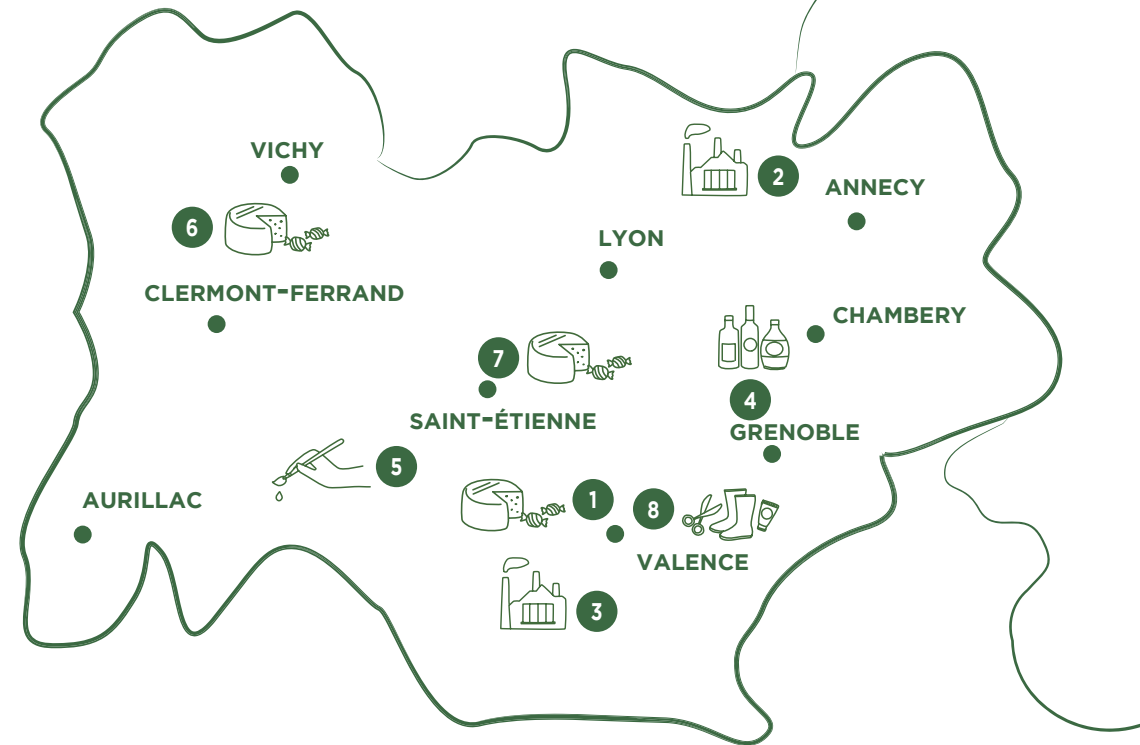
Provence-Alpes-Côte d'Azur 88

Arôma'Plantes / CNR - Centrale de Bollène / Chocolaterie de Puyricard / Confiserie Florian / Confiserie Le Roy René / L'Occitane en Provence / Moulin Bastide du Laval / Parfumerie Fragonard / Parfumerie Galimard / Savonnerie Marius Fabre / Nougats Silvain / Santons Fouque / Manufacture Brun de Vian-Tiran / Maison Ferroni / Savonnerie du Midi / La Verrerie de Biot / Château Virant / Cristal Limiñana / 2CV Méhari Cassis Club

Outremer 104

Rhum Clément

Auvergne - Rhône -Alpes



- | | |
|--|--|
| 1 La Cité du Chocolat Valrhona | 5 Le Mobilier national - Atelier Conservatoire national de la Dentelle au Fuseau du Puy-en-Velay |
| 2 CNR - Barrage-Centrale de Génissiat | 6 Volvic'O'rigines |
| 3 EDF - Centrale nucléaire de Cruas Meysse | 7 Les Ateliers Weiss |
| 4 Caves de la Chartreuse | 8 1083 |

Toutes les
visites ici :





© Valrhona

1 ALIMENTAIRE

LA CITÉ DU CHOCOLAT VALRHONA

12 avenue du Président Roosevelt
26 600 TAIN L'HERMITAGE (Drôme)
www.entrepriseetdecouverte.fr/la-cite-du-chocolat-valrhona

Un lieu pour explorer, déguster et découvrir les secrets du chocolat; un voyage initiatique d'immersion multisensorielle, des cacaoyères aux laboratoires des Pâtisseries, pour découvrir goûts, gestes et métiers du chocolat.

- Visites en anglais, néerlandais (en été)

OFFRE PREMIUM ★

- Visite avec Ateliers Découverte
 - Visite avec Ateliers Pâtisserie
- INFORMATIONS PRATIQUES : Atelier Découverte 30 mn / Atelier Pâtisserie de 30 mn à 1h30. Atelier Découverte à partir de 2 € / Atelier Pâtisserie à partir de 12 €. Groupe constitué uniquement. Sur réservation : isabelle.billiard@valrhona.fr / stephanie.begot@valrhona.fr / +33 (0)4 75 09 27 27



© J. Deimarty



© Camille Moirenc

2 INDUSTRIE

CNR - BARRAGE - CENTRALE DE GÉNISSAT

Rue Marcel Paul, 01200 INJOUX-GÉNISSAT (Ain)
www.entrepriseetdecouverte.fr/cnr-centrale-de-genissiat

Premier ouvrage hydroélectrique construit par CNR (Compagnie Nationale du Rhône), cet imposant ouvrage a été surnommé dès son inauguration en 1947 le "Niagara Français". En traversant la salle des alternateurs rouges, on comprend comment est produit l'électricité à partir de l'eau.

- Visites en anglais



© Camille Moirenc



© Xavier Popy



© Nicolas Loussin / Inowé



© Xavier Popy

3 INDUSTRIE

EDF - CENTRALE NUCLEAIRE DE CRUAS-MEYSSE

07350 CRUAS (Ardèche)
www.entrepriseetdecouverte.fr/edf-cnpe-de-cruas-meysse

Ses quatre réacteurs produisent 5% de la consommation française annuelle. Avec ses deux éoliennes et ses 6 hectares de parkings recouverts d'ombrières photovoltaïques, elle incarne le mix-énergétique bas carbone. En plus des visites classiques, des visites en extérieur à vélo sont proposées.

- Visites en anglais

4 VINS, BIÈRES ET SPIRITUEUX

CAVES DE LA CHARTREUSE

10 Boulevard Edgar Kofler, 38500 VOIRON (Isère)
www.entrepriseetdecouverte.fr/caves-de-la-chartreuse

Les Caves de la Chartreuse - nouvelle expérience depuis juin 2022. Le site touristique des Caves de la Chartreuse a fait peau neuve en juin 2022 avec un parcours de visite entièrement repensé dans lequel vous vivrez une expérience Chartreuse inédite. De l'origine de l'Elixir en passant par la naissance de la liqueur, ou encore la fondation de la Marque, ce seront près de 1200 pièces originales, jamais exposées, que vous pourrez découvrir.

- Visites en anglais, allemand, espagnol, italien



DR



© Pascal Flémand



© Pascal Flémand



© Yvan Moreau

5 ARTISANAT ET MÉTIERS D'ART

LE MOBILIER NATIONAL

ATELIER CONSERVATOIRE NATIONAL DE LA DENTELLE AU FUSEAU DU PUY-EN-VELAY

32 rue du 86^e Régiment d'Infanterie,
43000 LE PUY-EN-VELAY (Haute-Loire)
www.entrepriseetdecouverte.fr/atelier-conservatoire-national-de-la-dentelle

Créé en 1976, rattaché au Mobilier national, cet atelier est l'héritier de la manufacture du point de France, fondée par Colbert en 1665. Il fait exister une technique traditionnelle de haute technicité par l'élaboration de dentelles aux motifs contemporains.

- *Visites en anglais, allemand*



© Camille Gasser



© X. Lefebvre

6 ALIMENTAIRE

VOLVIC O'RGINES

Espace d'Information Volvic,
Rue des Sources, 63 530 VOLVIC (Puy-de-Dôme)
www.entrepriseetdecouverte.fr/societe-des-eaux-de-volvic

L'eau minérale naturelle qui provient d'un filtre unique est pure et équilibrée. Dans l'usine d'embouteillage, on suit la chaîne de protection de la qualité de l'eau, de la préservation de l'écosystème des volcans jusqu'à l'embouteillage et l'expédition vers plus de 60 pays.

- *Visite en anglais*



© Denis Pourcher



© Marion Dubanchet



© P. Dureuil

7 ALIMENTAIRE

LES ATELIERS WEISS

1 rue Eugène Weiss, 42000 SAINT-ÉTIENNE (Loire)
www.entrepriseetdecouverte.fr/chocolaterie-weiss

La chocolaterie, créée en 1882, présente son savoir-faire d'exception. Découverte de l'art du maître chocolatier et des mariages de différents crus, animations, dégustations font de cette visite un beau moment de partage et de gourmandise.
 ● Visites en anglais, allemand, italien, japonais

OFFRE PREMIUM ★

- Atelier création de tablette de chocolat
- Initiation à la dégustation

INFORMATIONS PRATIQUES : Durée : de 45 mn à 1h30.
 Prix sur demande. Sur réservation : +33 (0)6 38 30 73 58



8 MODE ET COSMÉTIQUES

1083

49 Avenue Gambetta, 26100 ROMANS-SUR-ISÈRE (Drôme)
www.entrepriseetdecouverte.fr/1083

Les jeans 1083 sont entièrement teints, tissés et confectionnés en France ! Réception des matières premières, tissage, coupe et confection : les étapes de fabrication sont présentées ainsi que la méthode de délavage laser des jeans, unique en France, sans sablage, sans chimie, sans eau.

- Visites en anglais



DR



DR

Bourgogne - Franche-Comté



Toutes les
visites ici :



- 1 Le Cassissium
- 2 Cristel
- 3 Distillerie Les Fils d'Emile Pernot
- 4 La Fabrique Mulot & Petitjean
- 5 Moutarderie Fallot
- 6 Verrerie La Rochère
- 7 La Veuve Ambal

1 VINS, BIÈRES ET SPIRITUEUX

LE CASSISSIUM

8 Passage Montgolfier,
21700 NUITS-SAINT-GEORGES (Côte-d'Or)
www.entrepriseetdecouverte.fr/cassissium

Ici, on découvre les secrets de la fabrication de la célèbre crème de cassis, spécialité bourguignonne. On visite, tour à tour, la liquoristerie Védrenne, le site de production des crèmes de fruits, mais aussi le chai où vieillissent marcs et fines de Bourgogne.

● Visites en anglais, allemand

OFFRE PREMIUM ★

• Ateliers Cocktails : introduction à la mixologie, réalisation de 2 cocktails, quizz sur les alcools et challenge création.

INFORMATIONS PRATIQUES : atelier sur demande, en anglais. De 1 à 20 pers maximum. Tarif : de 500 à 850 € en fonction de la taille du groupe. Renseignements et réservation : reservation@cassissium.fr / +33 (0)3 80 62 49 70



© Aurélie Gonet



© Cristel

© Cristel

2 INDUSTRIE

CRISTEL

Rue du 8 Mai, Parc d'activités du Moulin
25490 FESCHES-LE-CHÂTEL (Doubs)
www.entrepriseetdecouverte.fr/cristel

Cette manufacture d'articles culinaires en acier inoxydable haut de gamme s'est développée avec le concept de la casserole à poignée amovible. La visite du site de fabrication met en avant le savoir-faire d'une entreprise créée en 1826, l'excellence et l'authenticité de l'univers Cristel.

● Visites en anglais, allemand



DR

3 VINS, BIÈRES ET SPIRITUEUX

DISTILLERIE LES FILS D'ÉMILE PERNOT

18-20 Le Frambourg, 25300 LA CLUSE-ET-MIJOUX (Doubs)
www.entrepriseetdecouverte.fr/distillerie-les-fils-demile-pernot

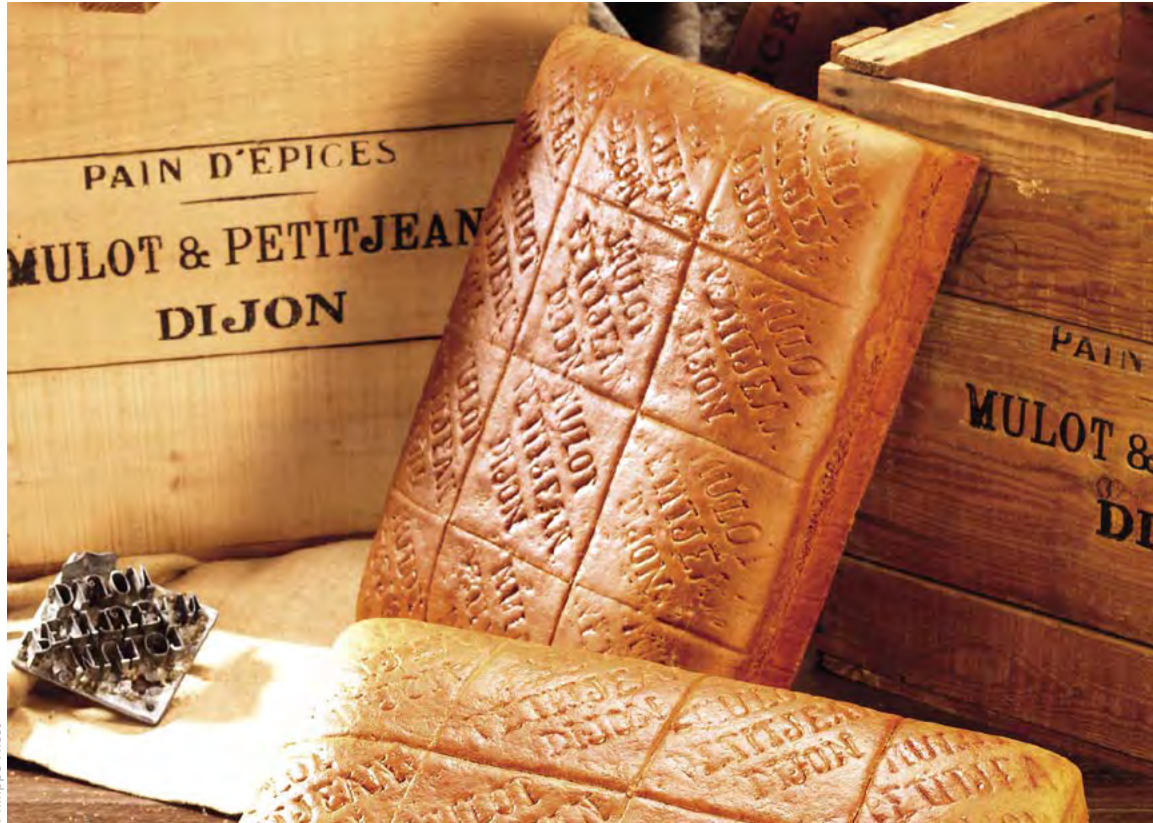
La distillerie produit des spiritueux, dans le plus pur respect des traditions. C'est l'une des dernières distilleries d'absinthe, encore en activité. Ses alambics plus que centenaires font la renommée de Pernot dans le monde entier.

● Visites en anglais, espagnol



DR





Philippe Hiest



DR

Office de tourisme de Dijon Métropole

4 ALIMENTAIRE

LA FABRIQUE DE PAIN D'ÉPICES MULOT & PETITJEAN

6 Boulevard de l'Ouest, 21000 DIJON (Côte-d'Or)
www.entrepriseetdecouverte.fr/fabrique-mulot-petitjean

Cette maison, fondée en 1796, est l'héritière d'une prestigieuse histoire et transmet son savoir-faire de génération en génération. Elle fabrique un pain d'épice de façon artisanale, avec des ingrédients rigoureusement sélectionnés et dévoile sa recette.

- Visites en anglais, allemand



5 ALIMENTAIRE

LA MOUTARDERIE FALLOT

31 rue Faubourg Bretonnière, 21200 BEAUNE (Côte-d'Or)
www.entrepriseetdecouverte.fr/moutarderie-falot

La maison utilise un procédé de fabrication ancestral : le broyage à la meule de pierre, préservant toutes les qualités gustatives de la pâte. Deux parcours de visite permettent de découvrir l'histoire et la fabrication de la moutarde.

- Visites en anglais, allemand



DR



DR

VERRERIE LA ROCHÈRE



4 rue de la Verrerie, 70210 PASSAVANT-LA-ROCHÈRE (HAUTE-SAÔNE)
www.entrepriseetdecouverte.fr/visite/verrerie-la-rochere/

Fière détentrice de savoir-faire traditionnels anciens et rares, La Verrerie La Rochère crée des produits authentiques pour le quotidien et pour la dégustation, appréciés dans le monde entier. Installés à Passavant La Rochère depuis 1475, nous recevons toute l'année du grand public, pour faire découvrir nos ateliers et le métier de Maître Verrier, animés par notre passion.

● Visites en anglais



© S. Dondricol



© S. Dondricol

VEUVE AMBAL

Le Pré Neuf, 21200 MONTAGNY-LES-BEAUNE (Côte d'Or)
www.entrepriseetdecouverte.fr/veuve-ambal

La Maison Veuve Ambal élabore des crémants depuis la fin du XIX^e siècle. Un parcours à travers le site de production raconte la fabrication de ces vins effervescents : ateliers, robots et automates au service de la méthode traditionnelle, caves de vieillissement.

● Visites en anglais, allemand, japonais, néerlandais



© Julien Piffaut

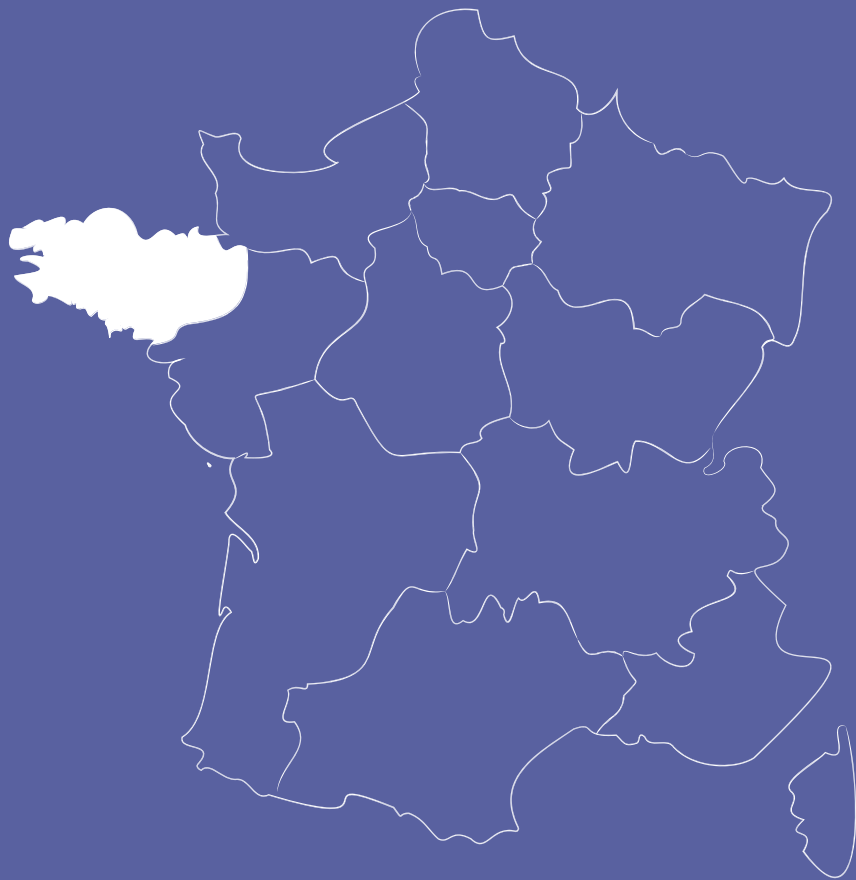


© Julien Piffaut

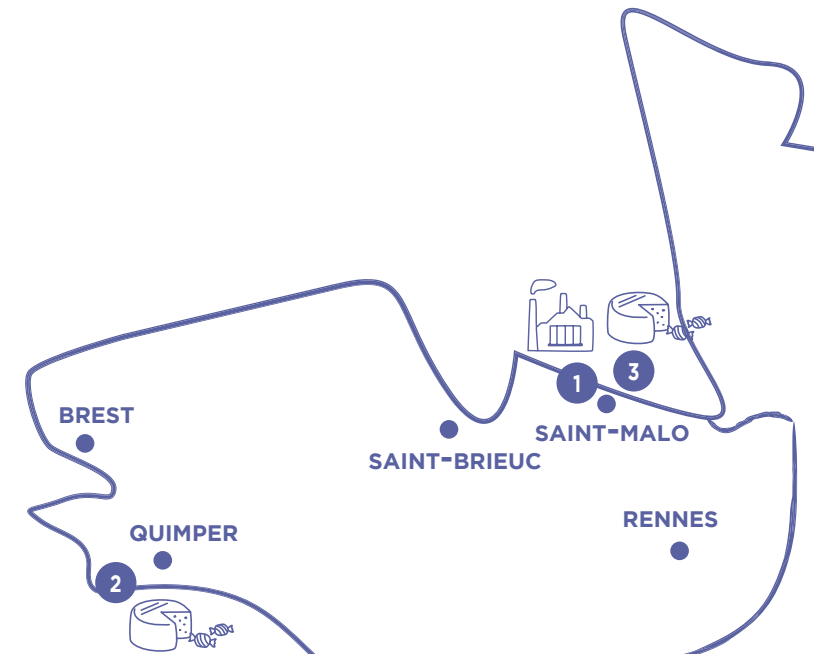


© Julien Piffaut

Bretagne



Toutes les
visites ici :



- 1 EDF - Usine Marémotrice de la Rance
- 2 Haliotika - Criée du Guilvinec
- 3 La Ferme Marine de Cancale



© Xavier Popy

1 INDUSTRIE

EDF - USINE
MARÉMOTRICE
DE LA RANCE

Barrage de la Rance,
35780 LA RICHARDAIS (Ille-et-Vilaine)
www.entrepriseetdecouverte.fr/edf-usine-maremotrice-de-la-rance

L'hydroélectricité, 1^{ère} des énergies renouvelables, est ici produite grâce aux plus grandes marées d'Europe et a l'avantage d'être prédictible. Ce site unique au monde, situé à l'embouchure de l'estuaire de la Rance, a été inauguré par le Général de Gaulle en 1966. Il mesure 700 m de long et a une puissance de 240 MW. Il produit annuellement l'équivalent de la consommation en électricité d'une ville de 225 000 habitants, soit 12% de l'électricité fabriquée en Bretagne. Immersion dans le monde des énergies marines et vue panoramique sur la salle des machines garanties.

● Visites en anglais



© Simon Bourcier



© Xavier Popy

2 ALIMENTAIRE

HALIOTIKA
CRIÉE DU GUILVINEC

Le Port, 29730 LE GUILVINEC (Finistère)
www.entrepriseetdecouverte.fr/cree-du-guilvynec-haliotika

Considéré comme le port de pêche actif le plus charmant de Bretagne, le Guilvinec permet de tout savoir sur le monde de la pêche et de la mer, la vie à bord, les métiers et les techniques. A ne pas manquer : l'arrivée des chalutiers.

● Visites en anglais, allemand, espagnol

OFFRE PREMIUM ★

Dans les coulisses du port du Guilvinec :

- Rencontres avec les professionnels du port
- Visites des quais et de la criée au plus près de l'activité
- Dégustation de langoustines tout juste débarquées et plein d'autres surprises rythment la journée.

Infos et réservations à : reservations@haliotika.com - 02 98 58 28 38



© Emmanuel Berthier



3 ALIMENTAIRE

LA FERME MARINE
DE CANCALE

L'aurore, 35260 CANCALE (Ille-et-Vilaine)
www.entrepriseetdecouverte.fr/ferme-marine

L'huître de Cancale est réputée. Des parcs à huîtres au calibrage et à l'expédition, cette ferme présente le travail des ostréiculteurs, l'histoire et la production de cette fierté locale. On y découvre, également, une exposition de plus de 1500 espèces de coquillages.

● Visites en anglais, allemand



© S. Bourcier



© S. Bourcier



Centre-Val de Loire



Toutes les
visites ici :



- 1 EDF - Centrale Nucléaire de Chinon
- 2 L'Atelier S^t Michel
- 3 Chocolaterie Max Vauché
- 4 L'Atelier d'Offard



© Xavier Popy

1 INDUSTRIE

EDF - CENTRALE NUCLEAIRE DE CHINON

37420 AVOINE (Indre-et-Loire)

www.entrepriseetdecouverte.fr/edf-centrale-nucleaire-de-chinon

Le site accueille quatre réacteurs qui produisent 6,9% de la production nucléaire française et la première centrale nucléaire, la Boule de Chinon, aujourd'hui transformée en musée. En été, la centrale propose une boucle pédestre extérieure de 3km avec un guide-conférencier pour découvrir les énergies autrement.

- Visites en anglais



© Xavier Popy



© Xavier Popy



DR

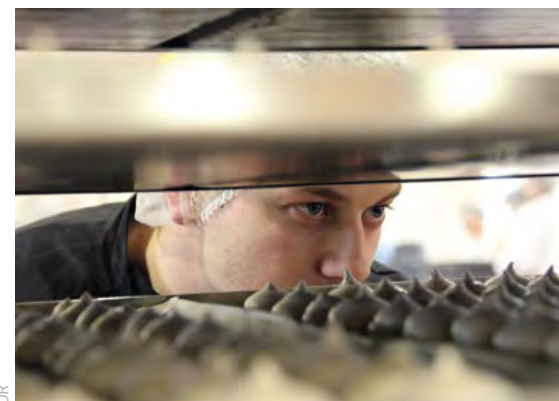
2 ALIMENTAIRE

L'ATELIER ST MICHEL

4 Boulevard de l'Industrie, 41700 CONTRES (Loir-et-Cher)
www.entrepriseetdecouverte.fr/atelier-saint-michel

L'histoire de la célèbre entreprise est racontée dans cet atelier qui imagine, façonne les futures innovations St Michel. On y voit les pâtisseries travailler, avant d'échanger autour des différents ingrédients utilisés, des recettes, des produits et des gourmandises...

- Visites en anglais



DR



© Max Vauché

3 ALIMENTAIRE

CHOCOLATERIE MAX VAUCHÉ

22 Les Jardins du Moulin 41250 BRACIEUX (Loir-et-Cher)
www.entrepriseetdecouverte.fr/visite/chocolaterie-max-vauche/

Voyage au cœur du Chocolat !
 Un parcours initiatique... chocolaté ! Si Max Vauché est d'abord un maître chocolatier, il troque volontiers sa toque pour une casquette de pédagogue et d'historien du chocolat. Son objectif est de voir sortir ses hôtes de la chocolaterie avec quelques connaissances sur les origines et la transformation du chocolat.

- Visites en anglais



© Max Vauché



© Atelier d'Offard

4 ARTISANAT ET MÉTIERS D'ART

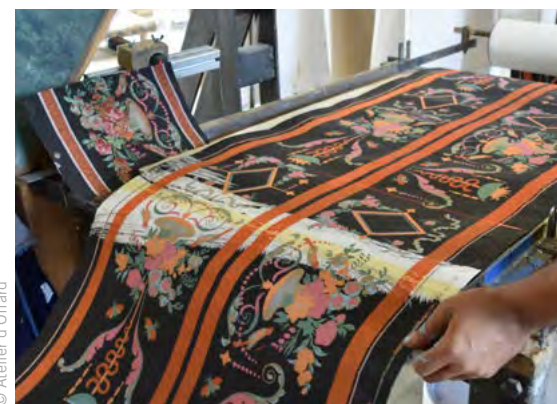
L'ATELIER D'OFFARD

21 Avenue André Maginot, 37100 TOURS (Indre-et-Loire)
www.entrepriseetdecouverte.fr/visite/atelier-doffard/

L'Atelier d'Offard perpétue le savoir-faire des papiers peints à la planche des grandes manufactures des XVIIIe et XIXe siècles.

Dans un esprit de recherche et d'innovation, l'entreprise allie la maîtrise des techniques traditionnelles aux procédés et outils modernes. Elle retrouve et réinvente l'utilisation du papier dans le décor. L'Atelier d'Offard fait le choix de garantir la fabrication artisanale de ses papiers peints, leur production française et l'origine naturelle de ses matières premières.

- Visites en anglais, espagnol, portugais, italien, indonésien



© Atelier d'Offard



© Atelier d'Offard



Grand Est



Toutes les visites ici :



- | | |
|---------------------------------------|---|
| 1 Confiserie des Hautes Vosges | 6 Villa Meteor |
| 2 Distillerie Lehmann | 7 Site Verrier de Meisenthal |
| 3 De Buyer | 8 Manufacture des Eaux de Longwy 1798 |
| 4 La Maison De La Choucroute - Le Pic | 9 Andra Centre de Meuse-Haute-Marne |
| 5 EDF - Centrale Hydraulique de Kembs | 10 Andra - Centre de stockage de l'Aube (CSA) |



© M. Laurent

1 ALIMENTAIRE

CONFISERIE DES HAUTES VOSGES

44 Habeaurupt, 88 230 PLAINFAING (Vosges)
www.entrepriseetdecouverte.fr/confiserie-des-hautes-vosges

Elle porte haut la tradition du bonbon des Vosges et ses vertus thérapeutiques, avec ses huiles essentielles (sapin, eucalyptus, bergamote) ou ses parfums naturels (coquelicot, framboise...). On assiste à sa fabrication, en particulier la cuisson du sucre, dans des chaudrons de cuivre.

- Visites en anglais, allemand

2 VINS, BIÈRES ET SPIRITUEUX

DISTILLERIE LEHMANN



Chemin des Peupliers, 67 210 Obernai (Bas-Rhin)
www.entrepriseetdecouverte.fr/visite/distillerie-lehmann/

Un savoir-faire transmis de père en fils depuis 6 générations ! La famille Lehmann est à la tête de la plus ancienne Distillerie d'Alsace, fondée en 1850, et détentrice du label Entreprise du Patrimoine Vivant (EPV). Ce label garantit l'excellence d'un savoir-faire rare et ancestral en France. La Distillerie Lehmann est un monument de la production d'eaux-de-vie de fruits et de Whiskies de cette région. Distillerie alsacienne emblématique, elle est le trait d'union entre le passé et le présent.

- Visites en anglais, allemand



© Elliott Bosse



DR



© Jérôme Baudouin

3 INDUSTRIE

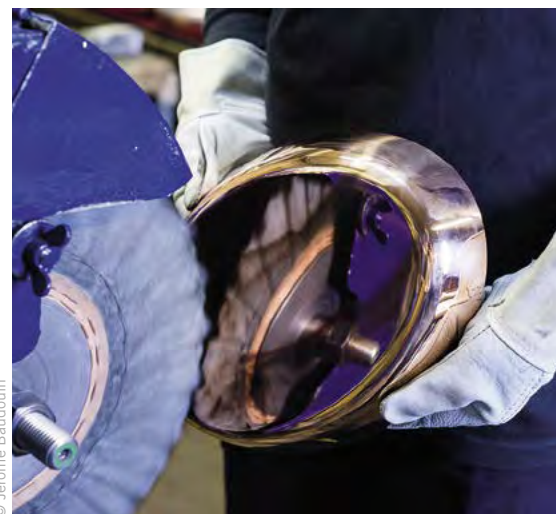
DE BUYER



42 Faymont - 88 340 LE VAL-D'AJOL (Vosges)
www.entrepriseetdecouverte.fr/de-buyer

Ce fabricant d'ustensiles de cuisine haut de gamme exporte dans le monde entier. A partir de 2020, la Cité de Buyer ouvrira ses portes : on pourra visiter l'usine, découvrir le travail d'artisans dans le café, l'école de cuisine et une librairie spécialisée dans la gastronomie.

- Visites en anglais, allemand



© Jérôme Baudouin

4 ALIMENTAIRE

MAISON DE LA CHOUCROUTE LE PIC

1 rue Lehen, 67 210 MEISTRATZHEIM (Bas-Rhin)
www.entrepriseetdecouverte.fr/maison-choucroute-le-pic

La choucroute, de l'alsacien « sürkrut » (littéralement chou acide), c'est du chou coupé en fines lamelles et fermenté dans une saumure. Une découverte de la fermentation, de la cuisson et du conditionnement de ce légume alsacien traditionnel.

- Visites en anglais, allemand





5 INDUSTRIE

EDF - CENTRALE HYDRAULIQUE DE KEMBS

68 680 KEMBS-LOÉCHLÉ (Haut-Rhin)

www.entrepriseetdecouverte.fr/edf-centrale-hydraulique-de-kembs

La centrale, construite en 1932, régularise le débit du Rhin, produit de l'électricité et permet la navigation en continu. Des mesures environnementales protègent la biodiversité du fleuve. On y visite la salle des machines, le centre de conduite hydraulique et les écluses. Aujourd'hui, on peut y observer les soufleurs de verre qui commentent leur travail, et découvrir le Musée du verre entièrement réhabilité.

● Visites en anglais, allemand, espagnol

© Xavier Papy



© Meteor

6 VINS, BIÈRES ET SPIRITUEUX

LA VILLA METEOR

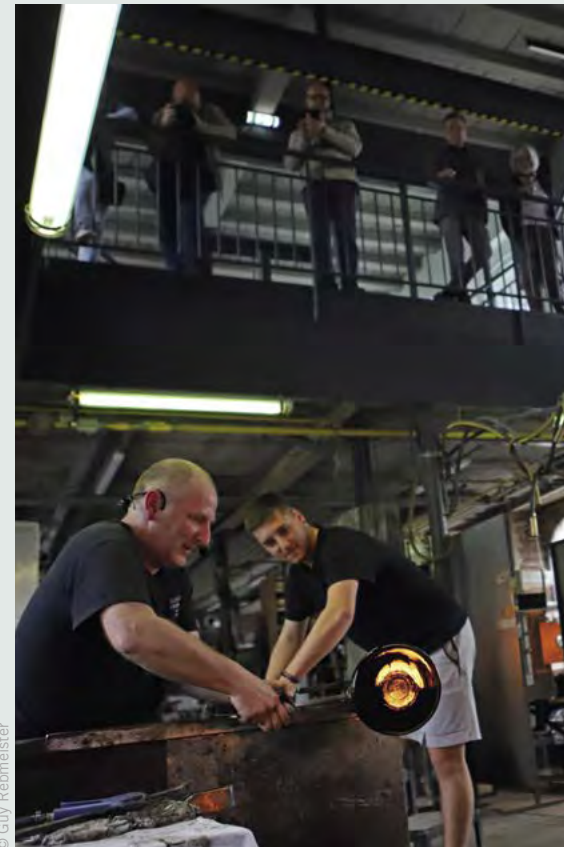
1B Rue du Général Gouraud, 67270 HOCHFELDEN (Bas-Rhin)
www.entrepriseetdecouverte.fr/villa-meteor

Forte d'une histoire de quatre siècles, Meteor est la plus ancienne brasserie de France et toujours indépendante. Ses visiteurs se plongent dans cette formidable histoire et découvrent la fabrication de la bière, des matières premières au conditionnement, avant la dégustation.

● Visites en anglais, allemand



© zmiyak - Fotolia



© Guy Reibmeister



© CloudyProd

7 ARTISANAT ET MÉTIERS D'ART

SITE VERRIER DE MEISENTHAL

Place Robert Schuman, 57960 MEISENTHAL (Moselle)

www.entrepriseetdecouverte.fr/site-verrier-de-meisenthal

C'est ici qu'Émile Gallé a fait son apprentissage quand, à la fin du XIX^e siècle, la verrerie a inscrit sa production dans le courant de l'Art nouveau. Aujourd'hui, on peut y observer les soufleurs de verre qui commentent leur travail.

● Visites en anglais, allemand, espagnol





DR

8 ARTISANAT ET MÉTIERS D'ART

MANUFACTURE DES EMAUX DE LONGWY 1798

3, rue des Emaux, 54400 LONGWY (Meurthe-et-Moselle)
www.entrepriseetdecouverte.fr/visite/manufacture-des-emaux-de-longwy-1798

La Manufacture des Emaux de Longwy 1798 est une faïencerie historique, créateur des célèbres émaux de Longwy. Elle perpétue depuis plus de 220 ans la tradition d'un savoir-faire unique au monde qui fait de la faïence d'art un domaine d'excellence autour de créations d'exception. Du modelage au coulage, du rachevage aux ateliers de presse et de remplissage, en passant par la repasse et le craquelage, il ne faut pas moins de 7 savoir-faire différents et 4 cuissons pour la réalisation d'une seule pièce. Un travail de précision nécessitant parfois jusqu'à 100h de travail, orchestré par des artisans passionnés, qui permet de transformer la poudre de cristal en émaux aux reflets magiques.

● Visites en anglais



© J. Baudoin / Industriel-photographe.com



DR



© Daste Adrien

9 INDUSTRIE

ANDRA CENTRE DE MEUSE - HAUTE-MARNE

Route départementale 960, 55290 BURE (Meuse)
www.entrepriseetdecouverte.fr/visite/andra-centre-de-meuse-haute-marne

Avec son laboratoire situé à 490 mètres de profondeur, le Centre de Meuse/Haute-Marne de l'Andra est un outil de recherche unique en France. Les visiteurs découvrent les expérimentations menées en vue du stockage des déchets radioactifs de haute activité et de moyenne activité à vie longue dans le futur centre Cigéo.

● Visites en anglais



© Daste Adrien



© Daste Adrien

10 INDUSTRIE

ANDRA CENTRE DE STOCKAGE DE L'AUBE

BP7, 10200 SOULAINES-DHUYS (Aube)
www.entrepriseetdecouverte.fr/visite/andra-csa-centre-de-stockage-de-laube

Depuis 30 ans, l'Andra est implantée dans l'Aube pour exploiter le Centre de stockage de l'Aube dédié au stockage des déchets de faible et moyenne activité principalement à vie courte, et le Centre industriel de regroupement, d'entreposage et de stockage dédié au stockage des déchets de très faible activité et au regroupement, tri/traitement, entreposage des déchets radioactifs issus d'activités non électronucléaires. Les visiteurs découvrent concrètement comment sont gérés près de 90% du volume des déchets radioactifs français.

● Visites en anglais



© Daste Adrien

Hauts-de-France



Toutes les
visites ici :



- 1 Arc
- 2 Atelier du Livre d'Art et de l'Estampe - Imprimerie Nationale
- 3 Clouterie Rivierre
- 4 Les Fonderies de Sougland
- 5 Le Mobilier national - Manufacture nationale de la Tapisserie de Beauvais



DR

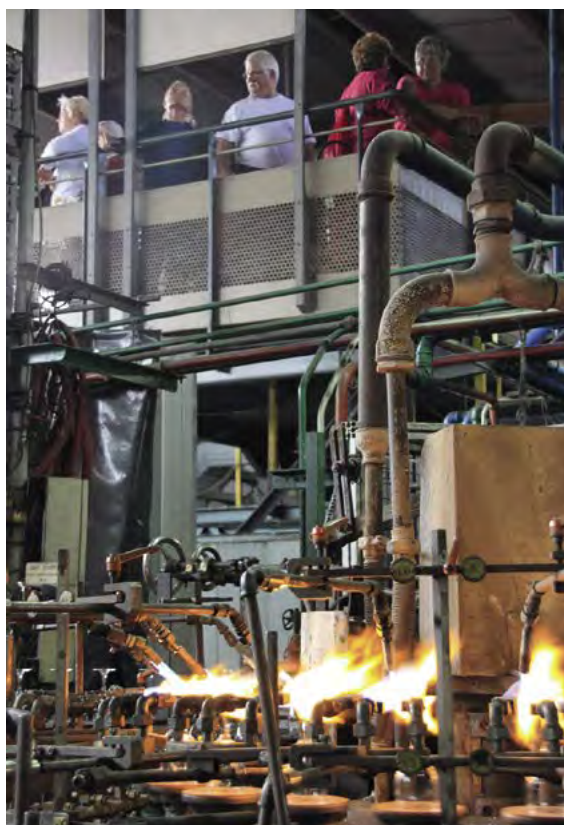
1 INDUSTRIE

ARC

Zone Industrielle - 132 avenue du Général de Gaulle,
62 510 ARQUES (Nord)
www.entrepriseetdecouverte.fr/arc

Un petit atelier artisanal devenu le leader mondial des arts de la table, gigantesque entreprise couvrant 220 hectares. On y découvre l'histoire de la verrerie-cristallerie et les différentes étapes de la fabrication avec le verre en fusion, omniprésent.

- Visites en anglais



DR

2 ARTISANAT ET MÉTIERS D'ART

CLOUTERIE RIVIERRE

6 rue des Usines, 60100 CREIL (Oise)
www.entrepriseetdecouverte.fr/clouterie-rivierre

La dernière clouterie en Europe. Les ouvriers y utilisent toujours les 325 machines du XIX^e siècle pour produire près de 3 000 modèles, expédiés dans le monde entier : de la fine semence des tapisseries aux clous forgés pour restaurer églises, châteaux ou bateaux.

- Visites en anglais, allemand



DR



DR

OFFRE
VIP



3 ARTISANAT ET MÉTIERS D'ART

ATELIER DU LIVRE D'ART
ET DE L'ESTAMPE -
IMPRIMERIE NATIONALE

D1120 - Parc Industriel Les Prés Loribes, 59 950 AUBY (Nord)
www.entrepriseetdecouverte.fr/imprimerie-nationale

L'atelier du livre de l'Imprimerie Nationale offre un éventail de savoir-faire exceptionnels reconnus dans le monde entier : dessin de lettres et création de caractères, gravure de poinçons, fonte de caractères, composition typographique, impression typographique, gravure et impression taille-douce, reliure...

- Visites en anglais



© F. Colançon



© Ph. Méritie



4 INDUSTRIE

LES FONDERIES DE SOUGLAND

2 Avenue de Sougland, 02 830 SAINT-MICHEL (Aisne)
www.entrepriseetdecouverte.fr/les-fonderies-de-sougland

Leur fondation en 1543 en fait l'une des plus anciennes entreprises de France. Une entreprise qui mise sur l'évolution continue de son savoir-faire et l'innovation. Les pièces en métal ou en fonte y sont fabriquées à la main ou à l'aide de machines numériques.

● Visites en anglais



DR



DR



Camille Gasser

5 ARTISANAT ET MÉTIERS D'ART

LE MOBILIER NATIONAL MANUFACTURE NATIONALE DE LA TAPISSERIE DE BEAUVAIS

24 rue Henri Brispot, 60 000 BEAUVAIS (Oise)
www.entrepriseetdecouverte.fr/manufacture-nationale-de-tapisserie

Cette manufacture royale, rattachée au Mobilier National, a été créée par Colbert en 1664. De loge en loge, le lissier explique les techniques de la basse lisse, sur métier horizontal, et les étapes de fabrication d'une tapisserie qui peut prendre jusqu'à cinq années.

● Visites en anglais, allemand, espagnol

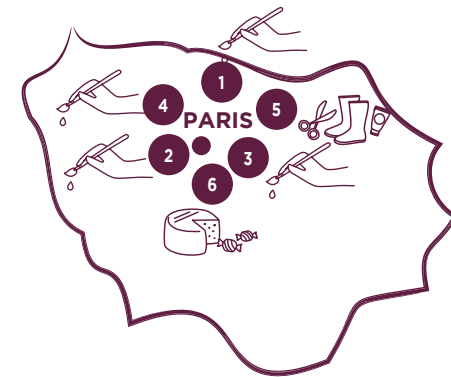
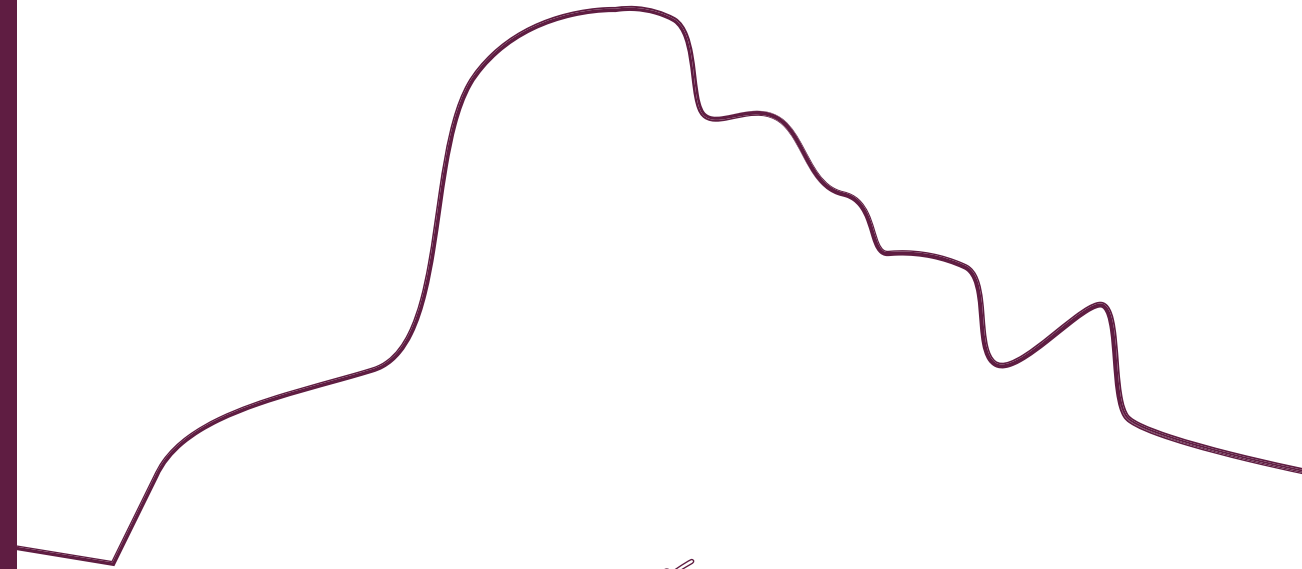


© Thibaut Chapotot

Île-de-France



Toutes les
visites ici :



1 Le Mobilier national -
Manufacture des Gobelins

2 Sèvres - Manufacture et Musée
Nationaux

3 La Monnaie De Paris

4 Les Ateliers d'Art de la Réunion
des Musées Nationaux - Grand
Palais

5 Les coulisses du Printemps

6 Marché de Rungis



© Yvan Moreau

1 ARTISANAT ET MÉTIERS D'ART

LE MOBILIER NATIONAL

**MANUFACTURE
DES GOBELINS**

42 Avenue des Gobelins, 75013 PARIS
www.entrepriseetdecouverte.fr/manufacture-nationale-de-tapisserie

En 1662, Colbert y regroupe des ateliers ; depuis, la Manufacture des Gobelins, célèbre dans le monde entier, n'a cessé de marquer l'histoire de la tapisserie. Elle utilise exclusivement la technique de haute lice sur des métiers à tisser verticaux.

- Visites en anglais



© Yvan Moreau

2 ARTISANAT ET MÉTIERS D'ART

**SÈVRES -
MANUFACTURE ET
MUSÉE NATIONAUX**

2 Place de la Manufacture, 92 310 SÈVRES (Hauts-de-Seine)
www.entrepriseetdecouverte.fr/sevres-manufacture-musee-nationaux

Depuis 1740, elle affirme, dans sa production de porcelaine, sa vocation patrimoniale et expérimentale. 120 céramistes y exercent et pratiquent une trentaine de métiers à partir de matériaux (pâtes, couleurs, émaux) fabriqués selon des techniques anciennes.

- Visites en anglais



© Nicolas Lascourrèges



© Lorenz Cugini



© Young-Ah Kim

3 ARTISANAT ET MÉTIERS D'ART

LA MONNAIE DE PARIS

11 Quai de Conti, 75006 PARIS
www.entrepriseetdecouverte.fr/monnaie-de-paris

C'est la plus ancienne entreprise du monde qui bat monnaie pour la France depuis 864. La manufacture parisienne était, initialement, dédiée à la frappe monétaire ; ses artisans réalisent, aujourd'hui, dans ses ateliers, monnaies de collection, médailles, décorations civiles et militaires, bijoux et fontes d'art.

● Visites en anglais, espagnol



DR

OFFRE PREMIUM ★

• Visites privées de la Monnaie de Paris, plusieurs thématiques au choix. Possibilité d'une démonstration de métier d'art en complément.

• Accessible en Anglais, Espagnol, Chinois, Japonais.
INFORMATIONS PRATIQUES : Durée : 1h à 1h30. Visite possible le lundi en journée et tous les soirs de la semaine à partir de 18h (21h le mercredi). Sur demande uniquement : reservations-groupes@monnaieparis.fr



DR



©Rmn-GP



©Rmn-GP

4 ARTISANAT ET MÉTIERS D'ART

LES ATELIERS D'ART DE LA RÉUNION DES MUSÉES NATIONAUX-GRAND PALAIS

1 Impasse du Pilier,
 93217 LA PLAINE-SAINT-DENIS (Seine-Saint-Denis)
www.entrepriseetdecouverte.fr/ateliers-dart-de-la-rmn-grand-palais

ATELIER DE MOULAGE

Ses mouleurs-statuaire et patineurs réalisent, depuis plus de deux siècles, des reproductions de sculptures dans le respect rigoureux de l'œuvre originale. Ils veillent autant à la conservation d'une collection de 6000 moules qu'à la transmission de leurs métiers.

ATELIER DE CHALCOGRAPHIE

Depuis, 1797, il conserve les milliers de plaques gravées de la collection éponyme du Musée du Louvre. Dépositaire d'un savoir-faire traditionnel, ses imprimeurs en taille-douce tirent des estampes à partir de ces matrices originales.

● Visites en anglais



©Rmn-GP



©Rmn-GP





5 MODE ET COSMÉTIQUES

LES COULISSES DU PRINTEMPS

64 Boulevard Haussmann, 75008 PARIS
www.entrepriseetdecouverte.fr/visite/le-printemps

Ce parcours guidé vous emmène pour la première fois dans les coulisses du Printemps, des souterrains du Grand Magasin jusqu'au toit jardin et sa vue imprenable sur la capitale, en passant par la célèbre coupole Art déco. Derrière sa façade inscrite au titre des Monuments Historiques, dans les profondeurs des sous-sols, des dizaines de techniciens et d'artisans travaillent chaque jour pour l'entretien de cet ensemble de 4 édifices répartis sur 48 niveaux et plus de 90 hectares de surface totale. Cette visite guidée vous révélera les secrets liés à l'architecture, l'histoire et le fonctionnement du Grand Magasin.

- Visites en anglais



6 ALIMENTAIRE

MARCHÉ DE RUNGIS

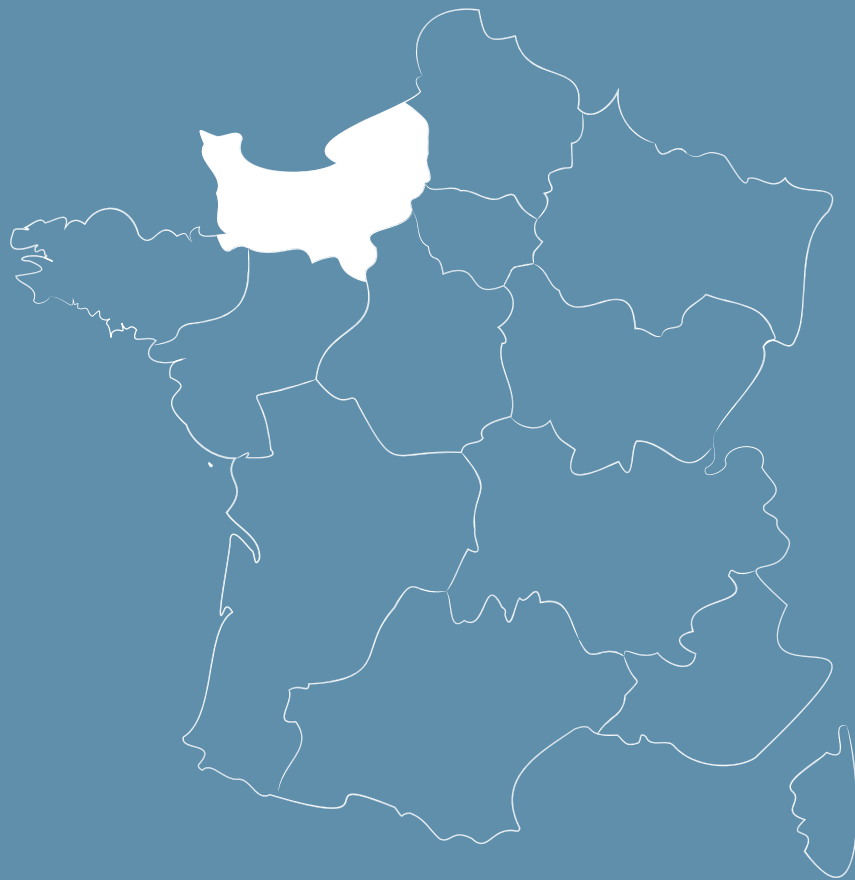
1 Rue de la Tour, 94152 RUNGIS (Val-de-Marne)
www.entrepriseetdecouverte.fr/marche-de-rungis

C'est le plus grand marché de produits frais du monde et le fournisseur privilégié des principaux artisans de la gastronomie française. Un parcours, tout en odeurs et en saveurs, dans ses coulisses, en fait comprendre l'organisation et le fonctionnement.

- Visites en anglais



Normandie



Toutes les visites ici :



- 1 Chocolatrium Michel Cluizel
- 2 La Fromagerie Graindorge
- 3 Les Ateliers Bohin
- 4 Le Parapluie de Cherbourg

- 5 Palais Bénédictine
- 6 Tricots Saint James

1 ALIMENTAIRE

LE CHOCOLATRIUM MICHEL CLUIZEL

Avenue de Conches, DAMVILLE,
27240 MESNIL-SUR-ITON (Eure)
www.entrepriseetdecouverte.fr/chocolatrium-michel-cluizel

Ce lieu raconte l'aventure du chocolat et les différentes étapes de sa fabrication, de la fève de cacao au chocolat d'exception. Dans l'atelier, des artisans élaborent des chocolats en reproduisant les gestes traditionnels de leur métier.
● Visites en anglais



DR

2 ALIMENTAIRE

LA FROMAGERIE GRAINDORGE

42 rue du Général Leclerc, 14140 LIVROT (Calvados)
www.entrepriseetdecouverte.fr/fromagerie-graindorge

Ici, au cœur du pays d'Auge, se fabriquent le Livrot et le Pont-l'Évêque, célèbres fromages au lait cru, d'appellation d'origine protégée de Normandie. On y suit les lignes de production, de l'arrivée du lait au conditionnement.
● Visites en allemand, anglais, chinois, coréen, espagnol, italien, japonais, néerlandais, portugais, russe



DR



DR



DR

3 ARTISANAT ET MÉTIERS D'ART

LES ATELIERS BOHIN

1 Le Bourg, 61300 SAINT-SULPICE-SUR-RISLE (Orne)
www.entrepriseetdecouverte.fr/manufacture-bohin

C'est le dernier fabricant d'aiguilles et d'épingles en France. Dans les ateliers de fabrication, au plus près des salariés et des machines, dont certaines très anciennes, on assiste à la naissance des aiguilles et des épingles d'une grande variété.
● Visites en anglais, allemand

OFFRE PREMIUM ★

· Ateliers de broderie en compagnie d'une brodeuse et dentellière professionnelle.
· Pour groupe francophone et anglophone.
INFORMATIONS PRATIQUES : Durée : 3 h. Groupe de 3 à 20 personnes max. À partir de 50 € / personne. Sur réservation uniquement : visite@bohin.fr / +33 (0)2 33 24 89 38



DR



DR





© Vincent Rüstuel - Baccardi

4 VINS, BIÈRES ET SPIRITUEUX

LE PALAIS BÉNÉDICTINE

110 rue Alexandre-le-Grand,
76 400 FÉCAMP (Seine-Maritime)
www.entrepriseetdecouverte.fr/palais-benedictine

L'unique distillerie, toujours en activité, où est élaborée la liqueur Bénédictine, composée de 27 plantes et épices. On y admire ses alambics de cuivre martelé et les vastes caves à foudres de chênes centenaires où vieillissent les alcools.

● Visites en anglais, allemand

OFFRE PREMIUM ★

• Ateliers Cocktails (en anglais)
INFORMATIONS PRATIQUES : Ateliers accessibles 7J/7, 1 créneau par jour. Durée : 2h30, à partir de 4 personnes.
Sur réservation préalable : infos@benedictine.fr



© Vincent Rüstuel - Baccardi

5 ARTISANAT ET MÉTIERS D'ART

LE PARAPLUIE DE CHERBOURG

22 Quai Alexandre III,
50100 CHERBOURG-OCTEVILLE (Manche)
www.entrepriseetdecouverte.fr/visite/le-parapluie-de-cherbourg

Une référence incontournable en matière de parapluie sur le marché du luxe, une marque exportée dans le monde entier. Une visite des ateliers pour saisir, en temps réel, les différentes phases de la fabrication du « véritable Cherbourg ».

● Visites en anglais



DR

6 MODE ET COSMÉTIQUES

TRICOTS SAINT JAMES

Route d'Antrain, 50 240 SAINT-JAMES (Manche)
www.entrepriseetdecouverte.fr/tricots-saint-james

À quelques encablures du Mont Saint-Michel, on y perpétue la tradition artisanale française dans la confection textile. Un savoir-faire d'exception pour fabriquer le véritable pull marin et les marinières : du tricotage à l'assemblage, un pull passe entre 18 paires de mains avant d'être fini.

● Visites en anglais



DR

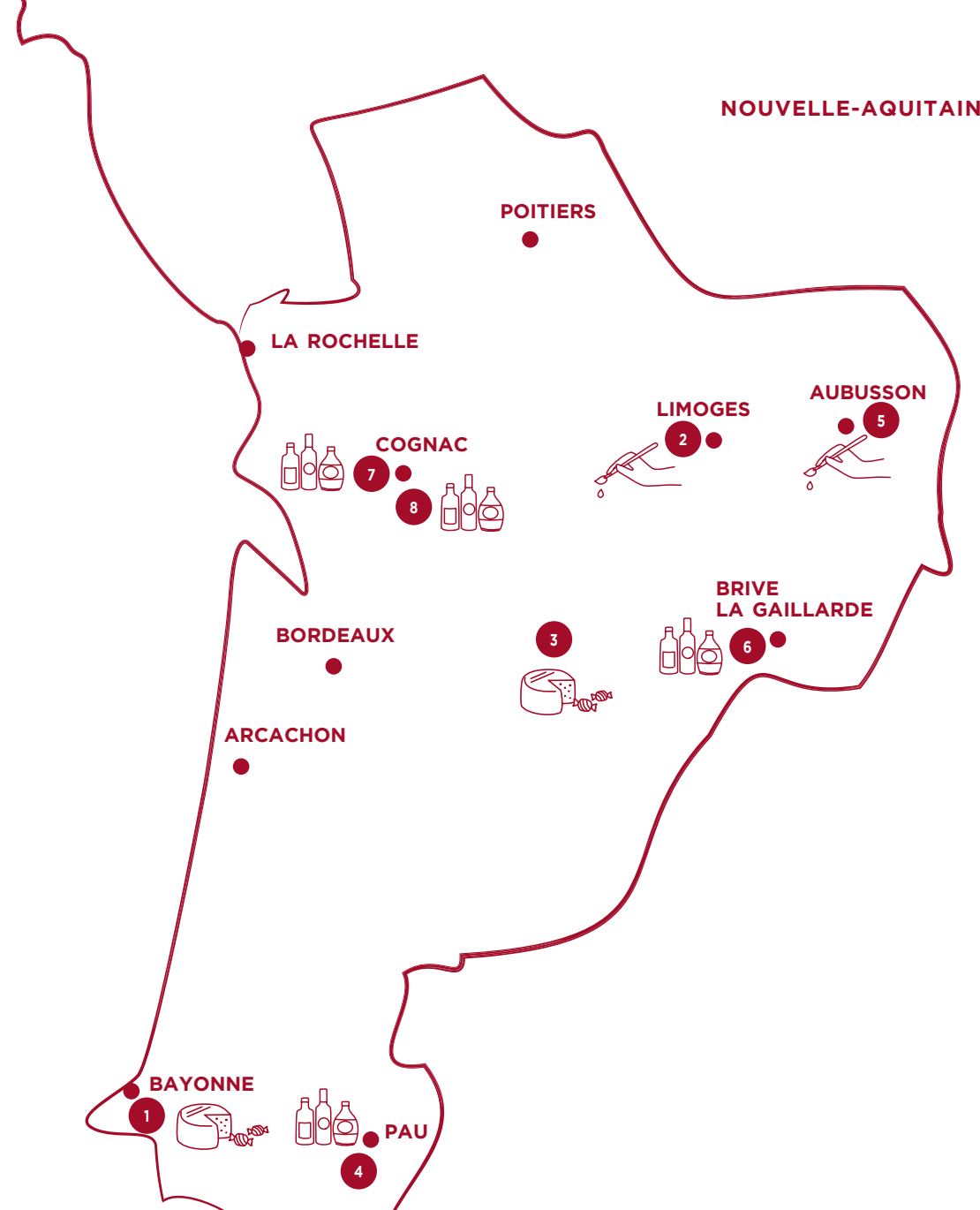


DR

Nouvelle-Aquitaine



Toutes les
visites ici :



1 L'Atelier du Piment

2 Bernardaud

3 Caviar de Neuvic

4 Cave de Gan-Jurançon

5 Cité internationale
de la Tapisserie

6 Distillerie Denoix

7 Maison Remy Martin

8 Château de Cognac



DR



DR

1 ALIMENTAIRE

L'ATELIER DU PIMENT

Elizaldeko Bidea, 64250 ESPELETTE (Pyrénées-Atlantiques)
www.entrepriseetdecouverte.fr/atelier-du-piment/

Le piment d'Espelette, essentiel dans la gastronomie basque, est connu mondialement pour sa délicatesse aromatique et sa générosité de caractère. Un parcours découverte invite à le suivre, de la culture au séchage en passant par la cueillette et la mise en corde.

● Visites en anglais, espagnol



2 ARTISANAT ET MÉTIERS D'ART

BERNARDAUD

27 avenue Albert Thomas, 87000 LIMOGES
<https://www.entrepriseetdecouverte.fr/visite/bernardaud/>

La grande aventure industrielle et artistique de la manufacture Bernardaud commence en 1863 dans une région qui possède les trois éléments indispensables à la fabrication de la porcelaine : le kaolin, l'eau douce et les forêts.

La fondation Bernardaud, à travers un parcours découverte, a une mission pédagogique : faire découvrir la porcelaine auprès du grand public en combattant les idées reçues. Le parcours se déroule en compagnie d'un guide, et vous associe de manière originale aux techniques et gestes créateurs de la porcelaine.

● Visites en anglais



DR



© Antonin Bonnet

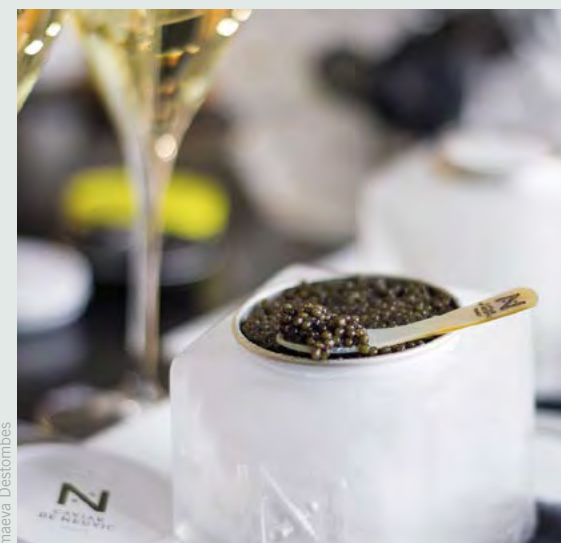
3 ALIMENTAIRE

CAVIAR DE NEUVIC

La Grande Veyssière, 24190 NEUVIC (Dordogne)
www.entrepriseetdecouverte.fr/caviar-de-neuvic

Cette ferme piscicole est dédiée à l'élevage des esturgeons dont les œufs constituent le caviar. On y explique l'élaboration de ce prestigieux produit et ses différentes variétés ainsi que les méthodes d'élevage qui respectent le poisson et la nature.

● Visites en anglais



maeva Destombes



DR

4 VINS, BIÈRES ET SPIRITUEUX

CAVE DE GAN JURANÇON

53 Avenue Henri IV, 64 290 GAN (Pyrénées-Atlantiques)
www.entrepriseetdecouverte.fr/cave-de-gan-jurancon

Au pied des Pyrénées, ce célèbre vignoble béarnais produit des vins blancs secs et moelleux. La cave en est le porte-drapeau ; on y découvre le parcours d'un grain de raisin, depuis la réception des vendanges jusqu'à la mise en bouteille du vin.

● Visites en anglais, espagnol



DR



DR



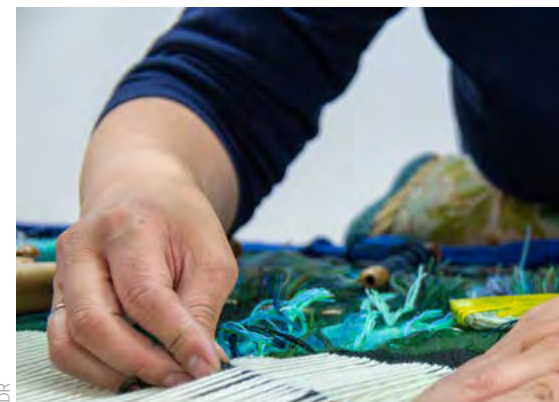
5 ARTISANAT ET MÉTIERS D'ART

CITÉ INTERNATIONALE DE LA TAPISSERIE

Rue des Arts, BP 89, 23200 AUBUSSON (Creuse)
www.entrepriseetdecouverte.fr/cite-internationale-de-la-tapisserie

Découvrez la tapisserie d'Aubusson et ses savoir-faire bien vivants au sein de la Cité internationale de la tapisserie à Aubusson, où se côtoient chefs-d'œuvre historiques, créations contemporaines et grands projets d'envergure en cours de création. À travers un parcours d'exposition inédit renouvelé chaque année, voyagez au fil de six siècles de tapisseries à Aubusson dans un dispositif immersif inspiré des techniques du théâtre. Dans l'espace des « Mains d'Aubusson », dédié aux savoir-faire d'Aubusson inscrits au patrimoine culturel immatériel de l'humanité par l'Unesco, découvrez le quotidien et les gestes des artisans, qui réalisent les œuvres en cours (peintres cartonniers, lissiers, teinturiers, restaurateurs, etc.).

● Visites en anglais



DR



DR

6 VINS, BIÈRES ET SPIRITUEUX

DISTILLERIE DENOIX

9 boulevard du Maréchal Lyautey,
 19100 BRIVE LA GAILLARDE (Corrèze)
www.entrepriseetdecouverte.fr/distillerie-denoix

Un savoir-faire artisanal et ancestral pour des liqueurs et apéritifs à base de noix et autres fruits. On y voit l'alambic, toujours chauffé au charbon, les chaudrons de cuivre où cuisent les sirops de sucre, les foudres en chêne où vieillissent les liqueurs.

● Visites en anglais



DR



© Sylvain Marchou



© Stéphanie Charbeau



© Stéphanie Charbeau



© Stéphanie Charbeau

7 VINS, BIÈRES ET SPIRITUEUX

MAISON RÉMY MARTIN

20 Rue de la Société Vinicole, 16100 COGNAC (Charente)
www.entrepriseetdecouverte.fr/maison-remy-martin

Depuis 1724, la Maison Rémy Martin s'attache à élaborer des cognacs dans la plus haute exigence de qualité. Accompagné d'un guide dédié, le visiteur découvre l'univers du cognac selon Rémy Martin. La Maison propose un large choix de visites et d'expériences inoubliables, à la découverte de ses savoir-faire et de ses engagements au cours d'expériences inspirantes et mettant à l'honneur l'environnement.

● Visites en anglais, espagnol, chinois

OFFRE PREMIUM ★

- Entre vignes et distilleries : accueil à la Distillerie Les Martins à Juillac-le-Coq et découverte du vignoble de Grande Champagne. Durée : 3h. 110 € / personne.
- Dans les coulisses de l'"exception durable" : accueil à la Maison à Cognac, et visite complète des chais et des vignobles. Transfert sur les différents sites assuré. Durée : 1h30. 50 € / personne.
- Exploration tranquille entre vigne et distillerie : itinéraire en vélo électrique en Grande Champagne. Durée 2h30. 90 € / personne.

INFORMATIONS PRATIQUES : visites et animations proposées toute l'année, se renseigner pour connaître les dates proposées. Anglais et français. Renseignements et réservations : visites.remymartin@remy-cointreau.com / +33 (0)5 45 35 76 66



8 VINS, BIÈRES ET SPIRITUEUX

CHÂTEAU DE COGNAC

127 Boulevard Denfert Rochereau, 16100 COGNAC (Charente)
www.entrepriseetdecouverte.fr/visite/chateau-de-cognac

Le Château de Cognac a la particularité d'être un Monument Historique : ancienne résidence royale, lieu de naissance de François 1er, et également une Maison de Cognac disposant de conditions naturelles uniques de vieillissement dans la région. Véritable témoignage de l'Histoire de France, le Château constitue un lieu de visite incontournable pour découvrir les vestiges du passé mais également mieux appréhender les différentes étapes d'élaboration de Cognacs de qualité. La richesse et la diversité des parcours proposés permettent de couvrir les différentes facettes du Château et séduisent l'ensemble des visiteurs.

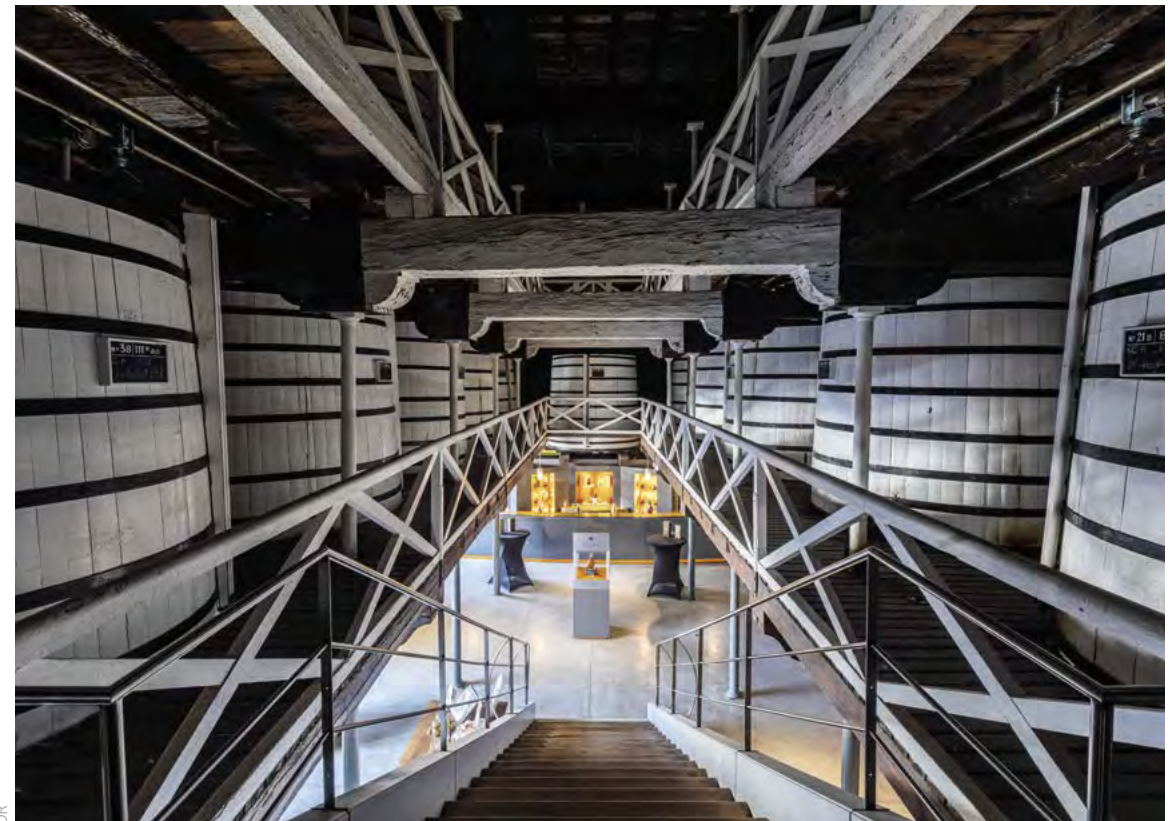
● Visites en anglais, allemand, espagnol, russe



DR



©Theo Schuman

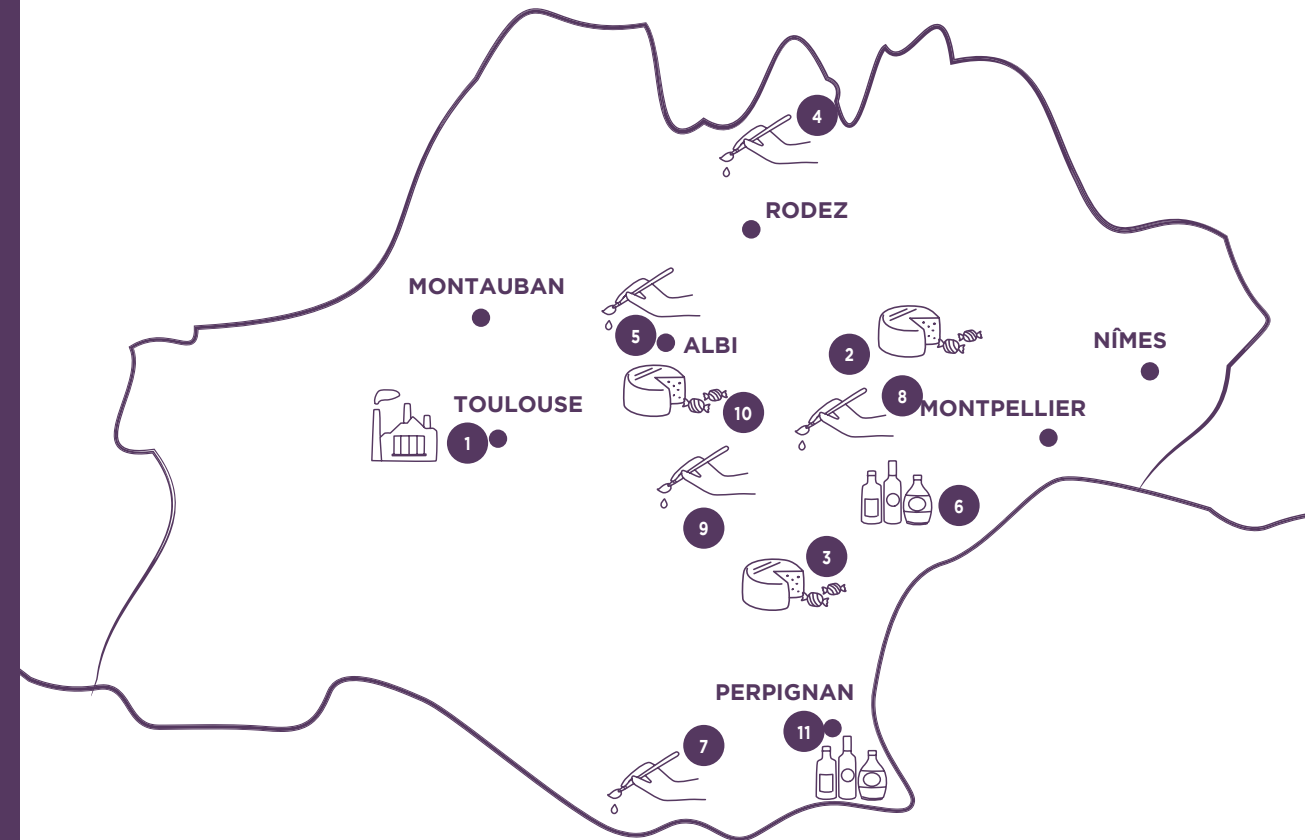


DR

Occitanie



Toutes les visites ici :



- | | |
|---|--|
| 1 Let's Visit Airbus | 7 Manufacture du Grenat |
| 2 Caves de Roquefort Société | 8 Le Mobilier national - Manufacture de Savonnerie de Lodève |
| 3 L'Oulibo | 9 Moulin à Papier de Brousses |
| 4 Coutellerie de Laguiole Honoré Durand | 10 Salaisons Oberti |
| 5 Les Poteries d'Albi | 11 Caves de Byrrh |
| 6 Maison Noilly Prat | |

1 INDUSTRIE

LET'S VISIT AIRBUS

Allée André Turcat, 31700 BLAGNAC (Haute-Garonne)
www.entrepriseetdecouverte.fr/lets-visit-airbus

Sur le plus grand site aéronautique d'Europe, découvrez le processus de production de l'Airbus A350XWB, les différents sites Airbus sur 700 ha, la production des avions "verts"...

- Visites en anglais, allemand, chinois, espagnol, japonais, italien



© Airbus



© Airbus

2 ALIMENTAIRE

CAVES DE ROQUEFORT SOCIÉTÉ

Avenue François Galtier, 12250 ROQUEFORT-SUR-SOULZON (Aveyron)
www.entrepriseetdecouverte.fr/caves-roquefort-societe

Le Roquefort est, depuis 1925, la plus ancienne des appellations d'origine contrôlée (AOC) françaises. À travers la visite des caves, on découvre la grande aventure du célèbre fromage de brebis, son histoire ancienne et le savoir-faire d'aujourd'hui.

- Visites en anglais, allemand, espagnol



© Greg Alric



DR

3 ALIMENTAIRE

COOPÉRATIVE OLÉICOLE L'OULIBO

Hameau Cabezac, 11120 BIZE MINERVOIS (Aude)
www.entrepriseetdecouverte.fr/loulibo

Située sur la commune de Bize Minervois dans l'Aude depuis 1942, l'Oulibo est la principale coopérative oléicole d'Occitanie. Aujourd'hui labellisée "Entreprise du Patrimoine Vivant", l'Oulibo vous propose de découvrir le monde de l'Olive et un savoir-faire unique de confiseur et de moulinier.

- Visites en anglais, allemand, néerlandais



© Photo Herve Leclair Aspheries



DR

4 ARTISANAT ET MÉTIERS D'ART

COUTELLERIE DE LAGUIOLE HONORÉ DURAND



Route d'Aubrac Zone Artisanale la Poujade,
12 210 LAGUIOLE (Aveyron)
www.entrepriseetdecouverte.fr/coutellerie-laguiole-honore-durand

Dans cette fabrique artisanale, toutes les étapes de fabrication du célèbre couteau orné de l'abeille sont maîtrisées. Les couteliers y font partager leur passion, de l'atelier qui forge les lames et ressorts au montage et au façonnage.

● Visites en anglais

OFFRE PREMIUM ★

• Stage de Coutellerie : Fabriquez vous-même votre couteau de Laguiole pliant, du début à la fin, aidé par un coutelier professionnel confirmé qui vous assiste tout au long du stage.

INFORMATIONS PRATIQUES : Du lundi au samedi, de 8h30-12h et 13h30-17h. 4 personnes minimum. Tarif : à partir de 361 € / personne. Sur réservation uniquement : info@layote.com / 05 65 51 50 14. Publics francophones uniquement.



DR



DR



DR

5 ARTISANAT ET MÉTIERS D'ART

LES POTERIES D'ALBI

112 Avenue Albert Thomas, 81000 ALBI (Tarn)
www.entrepriseetdecouverte.fr/visite/les-poteries-dalbi/

Les ateliers des Poteries d'Albi, céramistes depuis 6 générations, sont situés aux portes de la cité épiscopale, Albi, ville de brique rouge classée UNESCO.

La manufacture vous accueille au cœur de son site de production et vous propose une visite authentique, guidée et commentée par la famille : patrimoine et savoir-faire, parcours à travers les ateliers des tourneurs, la salle de l'émail-lage... Une visite où tous les sens sont en éveil !

● Visites en anglais, espagnol, russe, syrien, tchéchène, serbo-croate, et langue des signes



DR

6 VINS, BIÈRES ET SPIRITUEUX

MAISON NOILLY PRAT

1 rue Noilly, 34 340 MARSEILLAN (Hérault)
www.entrepriseetdecouverte.fr/maison-noilly-prat

En 1813, Joseph Noilly élabore la première recette de vermouth sec français à partir du processus naturel de vieillissement du vin et de la macération d'herbes et épices. Depuis, l'apéritif Noilly Prat est fabriqué de la même manière, conservé dans des fûts de chênes et vieilli dans la fraîcheur des chais.

● Visites en anglais, allemand, espagnol, danois

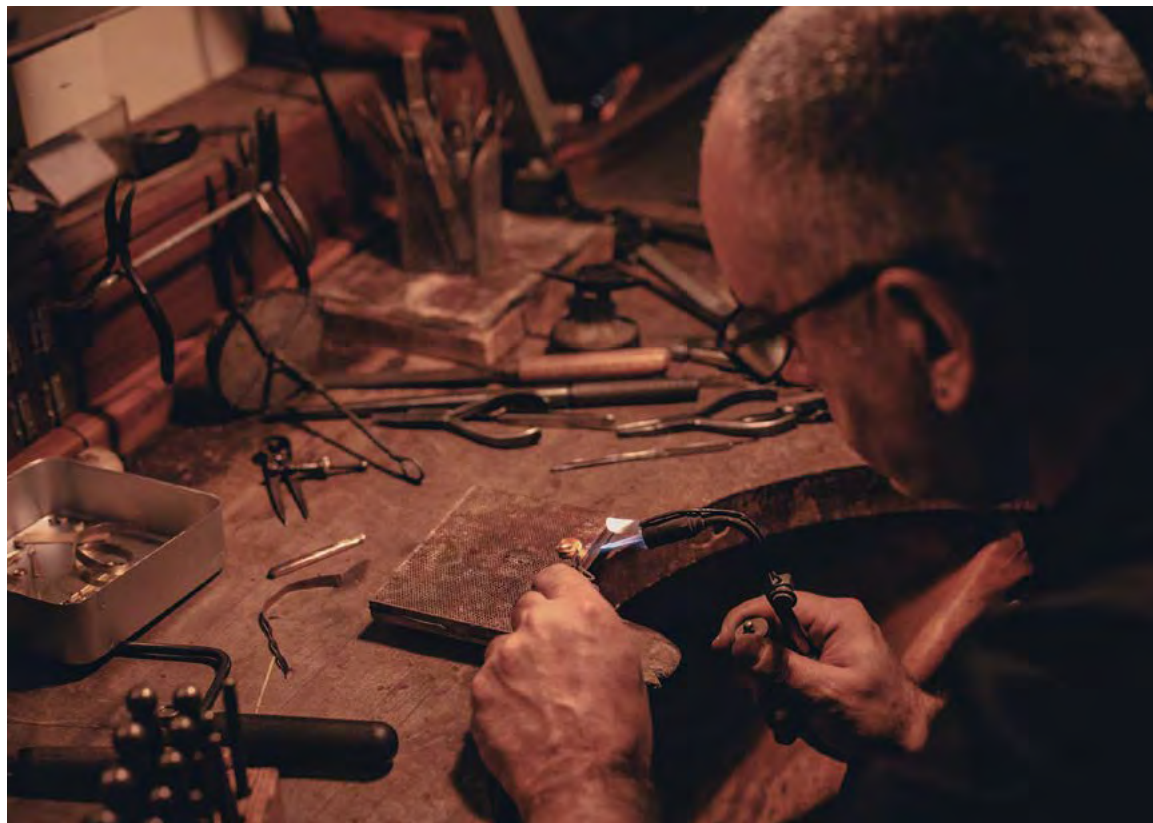
OFFRE PREMIUM ★

• Masterclass Ateliers Cocktails, accessible en anglais, espagnol et danois.

INFORMATIONS PRATIQUES : durée : 1h30 Masterclass organisée toute l'année, à 11h (7J/7). Tarif : 25€ / personne. Sur réservation préalable par téléphone : 04 67 77 20 15



DR



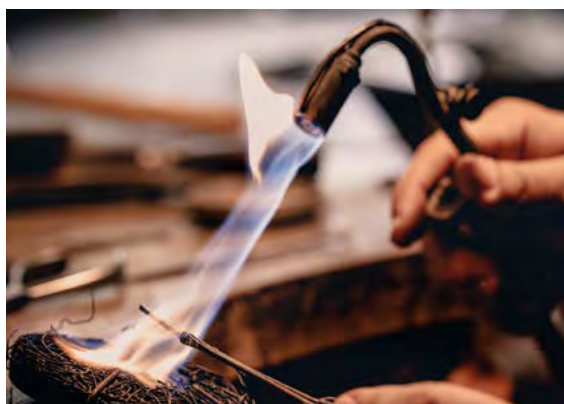
DR

7 ARTISANAT ET MÉTIERS D'ART
**LA MANUFACTURE
 DU GRENAT**

Rond-Point du Canigou, 66 500 PRADES
 (Pyrénées-Orientales)
www.entrepriseetdecouverte.fr/manufacture-grenat

Visiter cette manufacture, c'est entrer dans un univers magique qui regroupe et perpétue les savoir-faire indispensables à la réalisation des bijoux catalans : du travail du lapidaire taillant la pierre à celui des joailliers qui façonnent le bijou et sertissent le grenat.

- Visites en anglais, catalan



DR



DR



8 ARTISANAT ET MÉTIERS D'ART

Le Mobilier National
**MANUFACTURE DE
 SAVONNERIE DE LODÈVE**

1 Impasse des Lissiers, 34 700 LODÈVE (Hérault)
www.entrepriseetdecouverte.fr/manufacture-nationale-de-la-savonnerie

Ici se tissent des tapis d'exception, destinés aux ambassades, aux monuments nationaux, au Palais de l'Élysée. La Savonnerie perpétue une technique de tissage, sur métier vertical, qui se transmet depuis plus de quatre siècles, au service de la création contemporaine.

- Visites en anglais



© Vincent Leroux



DR

9 ARTISANAT ET MÉTIERS D'ART

MOULIN À PAPIER DE BROUSSES ET VILLARET



Le Cambou, 11390 BROUSSES-ET-VILLARET (Aude)
www.entrepriseetdecouverte.fr/moulin-a-papier-brousses

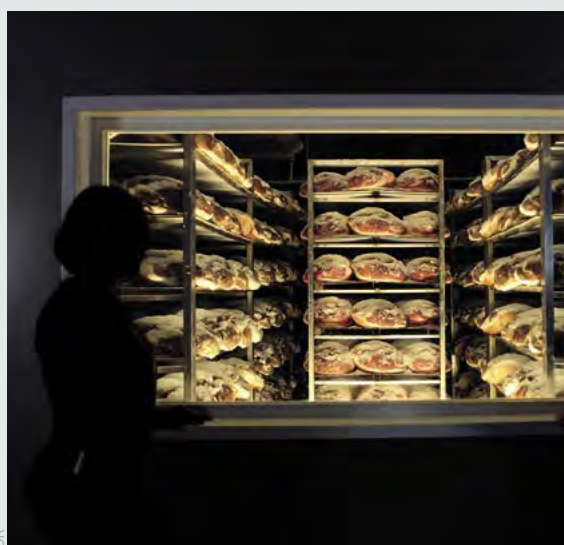
Ce moulin à papier, l'un des derniers survivants du XVII^e siècle, transmet son savoir-faire en produisant des papiers faits main (à base de chiffons, crottins de cheval, rafles de raisins, posidonie...) dont l'histoire et la fabrication sont racontées. ● *Visites en anglais, espagnol*



DR



DR



DR

10 ALIMENTAIRE

SALAISONS OBERTI

Chemin de Granisse, 81230 LACAUNE (Tarn)
www.entrepriseetdecouverte.fr/salaisons-oberti

La salaison Oberti produit près de 2 000 jambons par semaine. On y découvre le processus de production : salage au sel de mer, phase de maturation et enfin séchage, dans un impressionnant séchoir à jambons dans lequel on peut pénétrer.

● *Visites en anglais, espagnol*

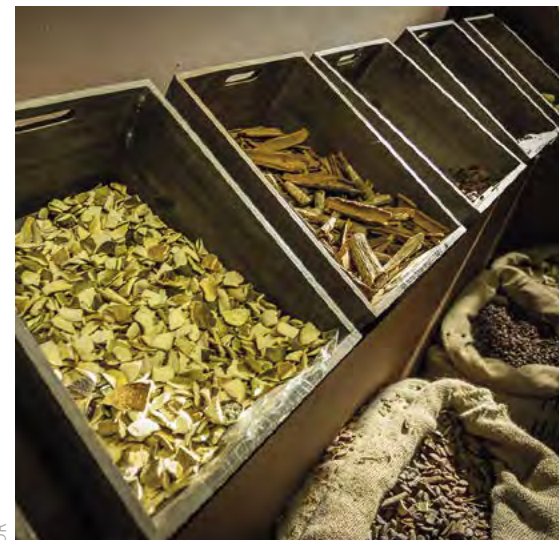
11 VINS, BIÈRES ET SPIRITUEUX

CAVES DE BYRRH

2 Boulevard Violet, 66300 THUIR (Pyrénées-Orientales)
www.entrepriseetdecouverte.fr/caves-de-byrrh

Ces caves extraordinaires avec, en particulier, la plus grande cuve en chêne du monde, racontent l'histoire et la fabrication du fameux apéritif né en 1873, mariage de grands crus du Roussillon, de plantes et d'écorces de quinquina.

● *Visites en anglais, espagnol, catalan*



DR



© Sissi Lern

Pays de la Loire



- 1 Airbus Saint-Nazaire
- 2 Chantiers de l'Atlantique
- 3 Grand Port Maritime Nantes Saint-Nazaire
- 4 Giffard - L'Espace Menthe-Pastille
- 5 Terre de Sel
- 6 Distillerie Combier

Toutes les visites ici :





©Farid-Makhlouf

1 INDUSTRIE

AIRBUS ATLANTIC SAINT-NAZAIRE

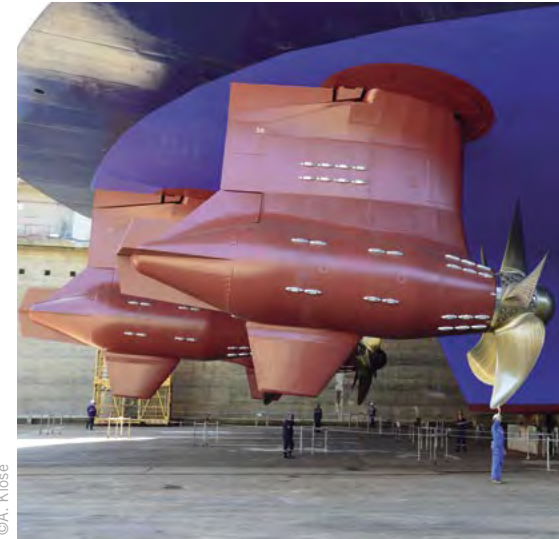
Départ de la visite guidée : boulevard de la Légion d'Honneur, 44 600 SAINT-NAZAIRE (Loire-Atlantique)
www.entrepriseetdecouverte.fr/airbus-saint-nazaire

C'est, en France, le deuxième site de production d'Airbus, après Toulouse. Dans ses immenses ateliers, on assemble on équipe et on teste les pointes avant et les fuselages centraux de toute la gamme des avions Airbus.

● Visites en anglais



©Farid-Makhlouf



©A. Klose

2 INDUSTRIE

LES CHANTIERS DE L'ATLANTIQUE

Départ de la visite guidée : boulevard de la Légion d'Honneur, 44 600 SAINT-NAZAIRE (Loire-Atlantique)
www.entrepriseetdecouverte.fr/chantiers-atlantique-saint-nazaire

Depuis 1862, des paquebots de légende sont sortis de ces chantiers, devenus l'un des leaders mondiaux du secteur. On observe, dans ce site industriel hors normes, des navires spectaculaires à la pointe de l'innovation en construction.

● Visites en anglais



©Farid-Makhlouf

3 INDUSTRIE

GRAND PORT MARITIME NANTES SAINT-NAZAIRE

Départ de la visite guidée : boulevard de la Légion d'Honneur, 44 600 SAINT-NAZAIRE (Loire-Atlantique)
www.entrepriseetdecouverte.fr/visite/port-de-nantes-saint-nazaire

Premier port de la façade Atlantique française, le Grand Port Maritime de Nantes Saint-Nazaire est un acteur économique majeur dans la région, relié à 400 ports dans le monde entier et accueillant près de 3000 navires par an. Ce voyage au cœur des terminaux vous permet de vous approcher au plus près des installations, grues et portiques, pour en connaître leur fonctionnement.

● Visites en anglais



©Bauza



©Franck-Badaire



DR

4 VINS, BIÈRES ET SPIRITUEUX

GIFFARD - L'ESPACE MENTHE PASTILLE

Chemin du Bocage - ZA La Violette, 49 240 AVRILLÉ (Maine-et-Loire)
www.entrepriseetdecouverte.fr/giffard

On y est accueilli dans un lieu unique, "l'Espace Menthe-Pastille" (liqueur créée en 1885 à Angers), dédié à l'histoire et au savoir-faire de l'entreprise. Il permet de découvrir la magie qui s'opère pour que le fruit devienne liqueur, avant un parcours dans les ateliers de production.

● Visites en anglais

OFFRE PREMIUM ★

- Découverte de l'Espace Menthe-Pastille (histoire & savoir-faire)
- Atelier Cocktails animé par le barman (initiation sur 3 recettes)

INFORMATIONS PRATIQUES : Sur réservation uniquement. Durée 1h30. 22 €/personne. De 15 à 20 personnes (Forfait si <15 participants). Du lundi au vendredi, en journée ou en soirée (18h30 ou 19h00)



© Giffard



© Giffard





© Pascal François

5 ALIMENTAIRE

TERRE DE SEL

Pradel, 44 350 GUÉRANDE (Loire-Atlantique)
www.entrepriseetdecouverte.fr/terre-de-sel

Cette filiale de la coopérative « Les Salines de Guérande », invite à découvrir, au cœur des marais salants, l'histoire millénaire de la récolte du sel. Des paludiers partagent la passion de leur métier et des guides naturalistes évoquent la faune et la flore si particulières aux marais.

- Visites en anglais, allemand, espagnol



DR

6 VINS, BIÈRES ET SPIRITUEUX

DISTILLERIE COMBIER



48 rue Beaurepaire
 49400 SAUMUR (Maine-et-Loire)
www.entrepriseetdecouverte.fr/visite/distillerie-combier/

Plongez dans le temps, laissez-vous guider, sentez, humez, vous êtes au cœur d'une distillerie en activité. Ouverte à la visite toute l'année sur réservation, vous pourrez y apprendre les secrets de fabrication des liqueurs Combiér et la fabuleuse histoire de l'absinthe.

- Visites en anglais, espagnol et allemand selon disponibilités



© Gaël Vibet

OFFRE PREMIUM ★

· Visites en combi en partenariat avec Loire Vintage Discovery pour découvrir plus en détails la fabrication de notre gin Méridor à la rose, de notre absinthe et de la liqueur emblématique Triple Sec.

INFORMATIONS PRATIQUES : Les mardis après-midi de juin, juillet, août de 14h à 16h. 7 visiteurs maximum . 42 € par personne. Réservation par téléphone au 02 41 40 23 02 ou à tourisme@combier.fr



© Jérôme Paressant

Provence-Alpes -Côte d'Azur



- | | | | |
|---|--|----|--------------------------------|
| 1 | Aroma'Plantes | 10 | Savonnerie Marius Fabre |
| 2 | CNR - Aménagement hydroélectrique & fluvial de Bollène | 11 | Nougats Silvain |
| 3 | Chocolaterie de Puyricard | 12 | Santons Fouque |
| 4 | Confiserie Florian | 13 | Manufacture Brun de Vian-Tiran |
| 5 | Confiserie Le Roy René | 14 | Maison Ferroni |
| 6 | L'Occitane en Provence | 15 | La Savonnerie du Midi |
| 7 | Moulin à Huile Bastide du Laval | 16 | La Verrerie de Biot |
| 8 | Parfumerie Fragonard | 17 | Château Virant |
| 9 | Parfumerie Galimard | 18 | Cristal Liminana |
| | | 19 | 2CV Méhari Cassis Club |

Toutes les
visites ici :





DR



DR

1 MODE ET COSMÉTIQUES
ARÔMA'PLANTES

Route du Ventoux, 84390 SAULT (Vaucluse)
www.entrepriseetdecouverte.fr/aroma-plantes

Au pied du Mont Ventoux, dans la capitale mondiale de la lavande, cette exploitation agricole est spécialisée dans la production de plantes aromatiques et médicinales. On découvre, dans sa distillerie, les secrets de la lavande et des huiles essentielles.

● Visites en anglais, allemand, espagnol

OFFRE PREMIUM ★

- Dans la peau d'un lavandier : récolte et distillation de lavande.
- Ateliers Savons pour enfants et adultes.

INFORMATIONS PRATIQUES : animations proposées en haute saison, se renseigner pour connaître les dates proposées. Durée : 2h à 2h30 selon activité. Tarif adulte : à partir de 15 €/personne. Activités animées en français et en anglais. Renseignements et réservations : info@aromaplantes.com / 04 90 64 14 73



© Camille Moirenc

2 INDUSTRIE
CNR - CENTRALE DE BOLLÈNE

1130 Promenade Léon Perrier, 84500 BOLLÈNE (Vaucluse)
www.entrepriseetdecouverte.fr/cnr-amenagement-de-bollene

Centrale, écluse, parc éolien, parcs photovoltaïques... cet aménagement hors normes nous plonge au cœur des énergies renouvelables. Une immersion dans l'ancienne salle des commandes, puis du balcon on découvre l'imposante salle des machines, cœur vivant de la centrale.

● Visites en anglais



© Camille Moirenc



© Camille Moirenc



DR



DR

3 ALIMENTAIRE

CHOCOLATERIE DE PUYRICARD

Avenue Georges de Fabry
13540 AIX-EN-PROVENCE (Bouches-du-Rhône)
www.entrepriseetdecouverte.fr/chocolaterie-de-puyricard



Cette entreprise familiale élabore des chocolats fins dans le plus grand respect des méthodes artisanales, en proposant une centaine de recettes originales. Elle s'est également diversifiée dans la fabrication des calissons, macarons, guimauves, glaces...

● Visites en anglais, italien, espagnol, japonais

4 ALIMENTAIRE

CONFISERIE FLORIAN

Pont du Loup, 06140 TOURRETTES-SUR-LOUP,
14 Quai Papacino, 06300 NICE (Alpes-Maritimes)
www.entrepriseetdecouverte.fr/confiserie-florian-tourrettes
www.entrepriseetdecouverte.fr/confiserie-florian-nice

La fabrique de confitures, de fruits confits et de sirops a gardé, depuis 1949, son caractère artisanal. On y assiste, selon les saisons, à la transformation des fruits et des fleurs de la région en produits de confiserie, et toute l'année à la fabrication des chocolats.

● Visites en anglais, allemand, italien, espagnol



DR

5 ALIMENTAIRE

CONFISERIE LE ROY RENÉ



5380 Route d'Avignon, 13090 AIX-EN-PROVENCE
(Bouches-du-Rhône)
www.entrepriseetdecouverte.fr/confiserie-du-roy-rene

Une feuille de pain azyme et un glaçage protégeant un mélange d'amandes de Provence et de Méditerranée, de sirop de sucre et de fruits confits, c'est le fameux Calisson d'Aix, élaboré par cette confiserie. On en apprend l'histoire et le processus de fabrication et on assiste à sa confection.

● Visites en anglais, allemand

OFFRE PREMIUM ★

- L'Atelier du confiseur : pour découvrir tous les secrets de fabrication du calisson d'Aix ! Participez à un véritable cours de pâtisserie d'1h30, puis repartez avec votre coffret de calissons "fait maison".

INFORMATIONS PRATIQUES : 4 personnes max. par atelier. Pour enfants et adultes. Au sein de notre boutique du centre-ville d'Aix, 11 rue Gaston de Saporta à Aix en Provence. Tarif : 55€ par adulte 35€ par enfant. Sur réservation préalable : visites@calisson.com / 04 42 39 29 82 (musée) / 04 42 26 67 86 (boutique centre-ville)



DR



© FYE Emteury



© J. Mateos



© Schlaeintzauer



© S. Schlaeintzauer

6 MODE ET COSMÉTIQUES

L'OCCITANE EN PROVENCE

ZI St Maurice, 04100 MANOSQUE (Alpes-de-Haute-Provence)
www.entrepriseetdecouverte.fr/occitane-en-provence

Son site de production dévoile les coulisses de la fabrication de cette gamme de produits cosmétiques qui véhicule l'image de la Provence dans toute la planète : laboratoire, ateliers de pesée, de fabrication, conditionnement, expédition et espace dédié au parfum.

● Visites en anglais, chinois



7 ALIMENTAIRE

MOULIN BASTIDE DU LAVAL

199 Chemin de la Royère, 84160 CADENET (Vaucluse)
www.entrepriseetdecouverte.fr/bastide-du-laval

Ce moulin à huile d'olive est équipé des toutes dernières technologies oléicoles modernes. Il a pour vocation de promouvoir la qualité des huiles et des terroirs oléicoles du Luberon. On découvre son fonctionnement et les méthodes d'extraction.

● Visites en anglais

OFFRE PREMIUM ★

- Visite privée et commentée du Moulin
 - Visite privée et commentée de l'Oliveraie
 - Atelier dégustation et assemblage d'huile d'olive
- INFORMATIONS PRATIQUES : Durée : 45mn à 2h selon la formule choisie. À partir de 75 € TTC / personne, 4 personnes minimum
 Sur réservation : 04 90 08 95 80 / contact@bastidedulaval.com



© Gérard Cazade



© Guillaume Dujardin



© fragonard

8 MODE ET COSMÉTIQUES

PARFUMERIE FRAGONARD

20 Boulevard Fragonard, 06130 GRASSE (Usine historique)
www.entrepriseetdecouverte.fr/parfumerie-fragonard-lusine-historique
 Les Quatre Chemins, 17 Route de Cannes, 06130 GRASSE (Fabrique à fleurs)
www.entrepriseetdecouverte.fr/parfumerie-fragonard-fabrique-des-fleurs
 158 Avenue de Verdun, 06360 ÈZE (Usine Laboratoire)
www.entrepriseetdecouverte.fr/parfumerie-fragonard-usine-laboratoire

La Parfumerie Fragonard compte parmi l'une des plus anciennes maisons de parfumeries de Grasse. C'est en 1926, en hommage au célèbre peintre grassois Jean-Honoré Fragonard, que l'usine prend le nom de Parfumerie Fragonard. Aujourd'hui trois usines de production sont ouvertes à la visite pour y découvrir les étapes de fabrication du parfum et autres produits de soin et de toilette de la marque.

● Visites en anglais, allemand, espagnol, italien, chinois

OFFRE PREMIUM ★

Usine La Fabrique des Fleurs, Grasse :
 - Atelier Parfumeur. Durée 1h30. Tous les vendredis en haute saison. 69 € / personne.
 - Mini atelier création de parfum. Durée 45 mn. 29 € par personne.
INFORMATIONS PRATIQUES : Ateliers accessibles en anglais et en français. Sur réservation : +33 (0)4 93 77 94 30 / <https://usines-parfum.fragonard.com/reservation/>



© fragonard



DR

9 MODE ET COSMÉTIQUES

PARFUMERIE GALIMARD



73 route de Cannes, 06130 GRASSE
www.entrepriseetdecouverte.fr/parfumerie-galimard-grasse
 Place Charles de Gaulle, 06 360 ÈZE (Alpes-Maritimes)
www.entrepriseetdecouverte.fr/parfumerie-galimard-eze

Cette maison a été fondée en 1747. À travers les laboratoires et les salles de conditionnement, les origines de la parfumerie et les méthodes d'extraction des matières premières sont présentées, ainsi que l'orgue du compositeur de parfum que l'on appelle le nez.

● Visites en anglais, allemand, italien, espagnol, russe, chinois, néerlandais



DR



DR

OFFRE PREMIUM ★

À Grasse :
 - Atelier de création de parfums / Durée : 2h. Tous les jours à 10h, 14h et 16h, 58 € / personne
 - Atelier Signature / Durée : 2h. Tous les jours, 99 € / personne
 - Atelier de Haute-Parfumerie - Studio n°1 / Durée : 2h. Tous les jours, 249 € / personne (également possible à Èze, anglais et allemand seulement)
INFORMATIONS PRATIQUES : Ateliers accessibles en français, anglais, allemand et italien. info@galimard.com / +33 (0)4 93 09 20 00. Groupes et professionnels, nous contacter



© Agence Caméliéon

11 ALIMENTAIRE

NOUGATS SILVAIN

4 Place Neuve, 84210 SAINT-DIDIER (Vaucluse)
entrepriseetdecouverte.fr/visite/silvain-paysans-nougatiers

Pour la famille Silvain, le nougat est une histoire de passion depuis plus de 30 ans qui a débuté avec Pierre, Philippe et leurs épouses, des Paysans- Nougatiers. Aujourd'hui, la nougaterie est labellisée Entreprise du Patrimoine Vivant et toute la famille s'affaire pour produire des amandes et du miel de grande qualité, qu'elle transforme en confiseries douces et délicates aux saveurs authentiques.

● Visites en anglais, allemand



DR



DR



© G. Martin-Raget

10 MODE ET COSMÉTIQUES

SAVONNERIE MARIUS FABRE

148 avenue Paul Bourret, 13300 SALON-DE-PROVENCE (Bouches-du-Rhône)
www.entrepriseetdecouverte.fr/savonnerie-marius-fabre

Depuis 1900, au coeur de Salon-de-Provence, la famille Fabre perpétue la fabrication traditionnelle du savon de Marseille, cuit en chaudron. Dans cette authentique savonnerie de la fin du 19^{ème} siècle, on parcourt la salle des immenses chaudrons, toujours utilisés pour la saponification, la salle de séchage, la salle de découpage et de marquage des savons.

● Visites en anglais

OFFRE PREMIUM ★

· Visite guidée avec atelier découpe et estampillage du savon de Marseille
 INFORMATIONS PRATIQUES : Durée : 45 min - Prix : 75 € - Groupe de 25 personnes
 Sur demande : tourisme@marius-fabre.fr



© Agence Caméliéon

12 ARTISANAT ET MÉTIERS D'ART

SANTONS FOUQUE

65 Cours Gambetta, 13100 AIX-EN-PROVENCE (Bouches-du-Rhône)
www.entrepriseetdecouverte.fr/santons-fouque

Depuis quatre générations, la famille Fouque perpétue un savoir-faire unique et ancestral : l'art du santon. Le modèle est créé à la main à partir d'une argile très fine, puis il est moulé, séché ébarbé et retouché, placé dans un four pour être cuit et enfin décoré à la peinture.

● Visites en anglais, allemand



DR



MANUFACTURE BRUN DE VIAN-TIRAN

Avenue de la Libération, 84800 L'ISLE-SUR-LA-SORGUE (Vaucluse)
www.entrepriseetdecouverte.fr/visite/la-filaventure-brun-de-vian-tiran

Brun de Vian-Tiran est l'une des dernières manufactures lainières de France. La manufacture perpétue ce savoir-faire vivant depuis plus de deux siècles, et est aujourd'hui gérée par les descendants des fondateurs, septième et huitième générations. Dans l'une des ailes du bâtiment, la Filaventure accueille les visiteurs toute l'année, sur 460 m² d'exposition interactive et de dispositifs immersifs. Des visites de la manufacture sont également organisées, qui vous emmènent à travers 2h d'émerveillement : filature, tissage, apprêts et confection, un patrimoine vivant unique en France et un échange authentique avec les manufacturiers.

● Visites en anglais, italien



DR



MAISON FERRONI

Château des Creissauds, 44 Impasse de la badiane, 13400 AUBAGNE
www.entrepriseetdecouverte.fr/visite/maison-ferroni

La Maison Ferroni plonge ses racines dans le Marseille de la fin du XVIII^e siècle, époque où la cité Phocéenne était, avec Bordeaux et Le Havre, l'un des principaux ports d'arrivée des denrées coloniales.

Guillaume Ferroni, né à Marseille, est un véritable passionné des spiritueux. Installé au Château des Creissauds, il développe et élabore depuis 2012 des spiritueux anciens et innovants, et ce, toujours avec un profond ancrage historique et terroir. Whisky de seigle, Rhum, liqueurs, Gin de Provence ou encore Pastis millésimé, font partie des différentes créations de ce barman, distillateur et historien.

● Visites en anglais

OFFRE PREMIUM ★

- Atelier Pastis / Atelier Gin : 55€/ pers. Tous les vendredis, durée : 1h30
- Visite Expert Rhum 25€/ pers
- Visite thématique Expert Pastis et Rituel de l'Absinthe 25€/ pers

INFORMATIONS PRATIQUES : Visites et ateliers sur réservation préalable : +33 (0)6 23 34 35 63 / info@ferroni.shop. Visites et ateliers accessibles en anglais.



DR



DR



© C. Moiranc



© Julie Cohen

SAVONNERIE DU MIDI

72 Rue Augustin Roux, 13015 MARSEILLE (Bouches-du-Rhône)
www.entrepriseetdecouverte.fr/visite/savonnerie-du-midi

Fondée en 1894, la Savonnerie du Midi est l'une des dernières savonneries traditionnelles de Marseille. Elle perpétue la fabrication du savon cuit au chaudron selon les règles définies par l'Edit de Colbert en 1688. Située dans le 15^{ème} arrondissement, la Savonnerie du Midi propose une visite commentée d'une heure dans les différents ateliers de production et son Musée pédagogique de 300m² consacré à l'histoire du savon de Marseille.

● Visites en anglais, espagnol, portugais

OFFRE PREMIUM ★

• Visite avec rencontre privée avec le Maître Savonnier et atelier de confection du savon de Marseille (découpe et personnalisation du savon).

INFORMATIONS PRATIQUES : Durée : 2h. 15€ TTC / pers, 5 personnes min - 15 personnes max. Visite accessible en anglais, portugais et espagnol.

Sur réservation : musee@savonneriedumidi.fr / +33 (0)4 91 60 54 04



DR

LA VERRERIE DE BIOT

Chemin des Combes, 06410 BIOT (Alpes-Maritimes)
www.entrepriseetdecouverte.fr/visite/la-verrerie-de-biot

En 1956, cette verrerie, qui produit verres, assiettes carafes..., fait renaître la tradition du verre en Provence avec la création du verre « bullé ». Les maîtres verriers dévoilent les mystères de la fabrication du verre de Biot.

● Visites en anglais



DR



17 ALIMENTAIRE

CHÂTEAU VIRANT

D10, 13 680 LANÇON-PROVENCE (Bouches-du-Rhône)
www.entrepriseetdecouverte.fr/chateau-virant

Entreprise familiale, Château Virant utilise des équipements parmi les plus modernes. Chaque étape du processus, de la sélection des olives à l'élaboration des huiles d'olives, fait référence à un savoir-faire très pointu.

- Visites en anglais, espagnol



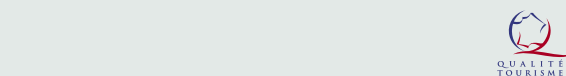
18 VINS, BIÈRES ET SPIRITUEUX

CRISTAL LIMIÑANA

99 Boulevard Jeanne d'Arc, 13005 MARSEILLE
 (Bouches-du-Rhône)
www.entrepriseetdecouverte.fr/cristal-liminana

Spécialiste des apéritifs anisés depuis 1884, son usine, est l'une des dernières à fabriquer du pastis de Marseille... à Marseille. Sa visite raconte l'aventure méditerranéenne de la famille Limiñana et dévoile les secrets de l'anisette et du pastis.

- Visites en anglais, espagnol, portugais



© Laurent Bruguerolle



© Cathy Dubuisson

19 INDUSTRIE

2CV MÉHARI CLUB CASSIS

Quartier Le Bregadan, 13714 Cassis (Bouches-du-Rhône)
www.entrepriseetdecouverte.fr/visite/2cv-mehari-club-cassis/

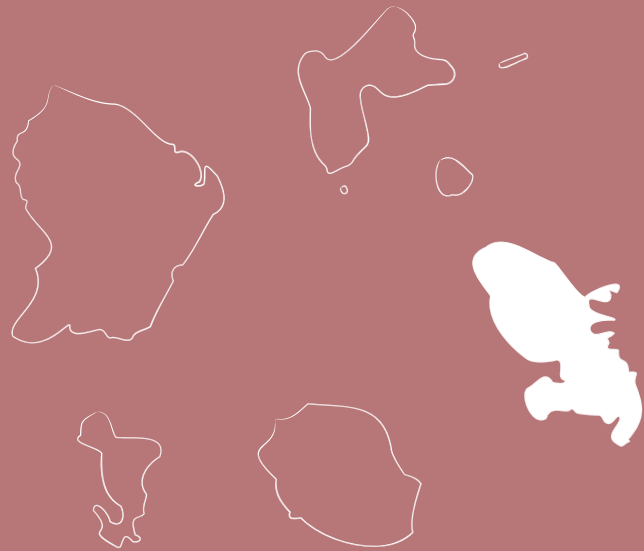
Référence pour tous les passionnés de 2CV et Méhari, le 2CV Méhari Club Cassis fabrique et distribue des pièces de rechange pour 2CV, Méhari et d'autres modèles dérivés. Le 2CV Méhari Club Cassis préserve depuis les années 80 ce patrimoine de l'automobile Française, et perpétue cette tradition grâce aux machines-outils historiques de Citroën et l'expertise de ses équipes. L'entreprise organise pour tous les passionnés des visites guidées de ses différents ateliers emblématiques : chaîne de fabrication de châssis, manufacture de sellerie, ateliers de ferronnerie, de rénovation moteur...

- Visites en anglais



© Cathy Dubuisson

Outremer



Toutes les
visites ici :



© Julien Thimon



© Ronan Le May



© Jean-Baptiste Barret

VINS, BIÈRES ET SPIRITUEUX

RHUMS CLÉMENT

Domaine de l'acajou, 97240 LE FRANÇOIS (Martinique)
www.entrepriseetdecouverte.fr/visite/rhum-clément

Depuis 1887, l'élaboration du prestigieux Rhum Clément se fait dans la plus pure tradition et selon les règles héritées d'Homère et de Charles Clément. Distillé à partir de pur jus de canne à sucre, il est produit selon les strictes règles de l'AOC Martinique. Ce label de qualité reconnu mondialement atteste du lien indissociable entre la marque et son terroir tout en garantissant l'exceptionnelle qualité de sa production.

Basée sur la commune du François en Martinique, l'Habitation Clément est aujourd'hui le premier site de spiritourisme de France. Pas moins de 200 000 visiteurs y affluent chaque année. Rhum Clément contribue ainsi à mettre en avant le patrimoine culturel et historique de la Martinique et valorise un rhum agricole AOC plébiscité par de plus en plus de consommateurs: une véritable vitrine pour la destination Martinique.

● *Visites en anglais*

ed entreprise
et découverte
à la rencontre de nos savoir-faire

20, Rue Vieille du Temple • 75004 Paris

contact@entrepriseetdecouverte.fr

01 42 72 10 00