



DOSSIER DE PRESSE

OBSERVATOIRE ENTREPRISE ET DÉCOUVERTE INDUSTRIE, ÉNERGIE ET ENVIRONNEMENT

Les chiffres 2023 de la visite d'entreprise



EDF CNPE du Bugey ©EDF/Phumies

Le top 10 des entreprises **les plus visitées** dans le secteur **Industrie, Énergie et Environnement**

- 1 **EDF (TOUS SITES)** ★
France
500 000 visiteurs
- 2 **CHANTIERS DE L'ATLANTIQUE** ★
Pays de la Loire
46 175
- 3 **AIRBUS TOULOUSE** ★
Occitanie
41 500 visiteurs
- 4 **EOL**
Pays de la Loire
25 625 visiteurs
- 5 **ITER ORGANIZATION**
Provence-Alpes-Côte d'Azur
19 560 visiteurs
- 6 **ANDRA (3 SITES)**
Normandie, Grand Est
12 290 visiteurs
- 7 **CNR (2 SITES)** ★
Auvergne-Rhône-Alpes /
Provence-Alpes-Côte d'Azur
10 215 visiteurs
- 8 **AIRBUS SAINT-NAZAIRE** ★
Pays de la Loire
7 850 visiteurs
- 9 **CIEL SIVALOR**
Auvergne-Rhône-Alpes
5 255 visiteurs
- 10 **OUEST FRANCE**
Bretagne
4 930 visiteurs

* Sur la base des données 2022. Merci de citer Entreprise et Découverte pour toute exploitation de ces données.

● **Entreprise du Patrimoine Vivant**



★ **France Savoir-faire d'Excellence**



525

entreprises ont accueilli

1 900 000

visiteurs

Le secteur de l'industrie représente 15% des entreprises ouvertes au public.



2% de TPE

43% de PME

55% d'ETI/GE

La filière industrielle est composée de grands groupes engagés de longue date dans la visite d'entreprise (EDF, Airbus...) et de PME industrielles d'excellence (Cristel, Les Fonderies de Sougland...).

54%

des entreprises ont plus de 50 ans



20%

des entreprises ont plus de 100 ans

46% des entreprises disposent d'un espace muséographique et pédagogique. L'ancrage territorial et culturel des entreprises industrielles est fort. C'est la filière qui compte le plus d'entreprises cinquantenaires : les ouvrages hydroélectriques CNR de Génissiat (1948) et de Bollène (1952), Les Chantiers de l'Atlantique (1862), DeBuyer (1830).

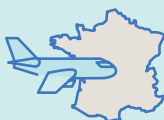


Pour **72%** des entreprises, les familles constituent le premier public

Des visites XXL qui séduisent un public majoritairement familial. C'est l'occasion pour toutes les classes d'âge de comprendre comment ça marche, et de faire évoluer les représentations souvent négatives de l'industrie auprès des jeunes. Un enjeu fort d'attractivité des métiers et de recrutement !

Pour **83%** des entreprises, les habitants de la région constituent le premier public.

Ce public de proximité est la cible privilégiée des entreprises industrielles. Au-delà de la découverte des savoir-faire, l'enjeu est de reconnecter l'industrie avec ses habitants et de donner envie aux jeunes de rejoindre l'industrie.



55%

des entreprises proposent des visites guidées en langues étrangères

5%

de visiteurs étrangers (contre 18% tous secteurs confondus)

La cible internationale n'est pas prioritaire pour la majorité des ces entreprises.



76%

des visites gratuites dans ce secteur

10€

Prix moyen de la visite (contre 8,60€ en 2020)

Pour l'industrie, l'enjeu premier est le déploiement d'un outil au service de la communication et de la RSE.



Edito

L'année 2022 est marquée par une véritable prise de conscience des enjeux de la visite d'entreprise.

CÔTÉS ENTREPRISES, TROIS ENJEUX MAJEURS :

- **DÉMONTRER L'EXCELLENCE DES SAVOIR-FAIRE INDUSTRIELS ET LES ENGAGEMENTS RSE.** L'industrie est peu ou mal connue des Français et souffre souvent d'une image négative. La Visite d'entreprise est une proposition de reconnaissance de l'excellence industrielle et de réconciliation des français avec leur industrie. La visite d'entreprise permet de démontrer in situ les avancées dans les secteurs stratégiques : aéronautique, mécanique, santé, énergie renouvelable... et de rendre compte des engagements sociaux et environnementaux. C'est le cas des grandes entreprises telles que CNR, EDF ou encore Andra ou des sites de traitement et valorisation des déchets (Evéré, CIEL - Sivalor, Semardel). C'est à ce titre que quelques grands industriels français ont sollicité Entreprise et Découverte en 2022 sur des projets Visite d'entreprise : Renault, EDF, Bonduelle, Petit Bateau.
- **RECONNECTER L'ENTREPRISE AVEC SON TERRITOIRE.** Les entreprises industrielles sont peu connues de l'intérieur par les populations locales. La visite d'entreprise est le moyen de retisser le lien via l'invitation à redécouvrir l'activité in situ mais aussi le contact avec les hommes et les femmes qui y travaillent. Les publics de proximité sont les premiers visiteurs des entreprises. C'est à ce titre que DIAGER ou Dunkerque LNG ont décidé d'ouvrir leurs portes.
- **SÉDUIRE ET RECRUTER.** Le recrutement est aujourd'hui un enjeu un majeur dans l'industrie. Entreprise et Découverte a mis un place un dispositif spécifique, **les Rencontres en Entreprise** pour les jeunes et les demandeurs d'emploi : un parcours métier dans lequel les salariés expliquent leur poste de travail et au cours duquel est organisé un échange entre l'équipe de direction et le groupe sur l'entreprise et les conditions de travail. C'est notamment à ce titre que les Fonderies de Sougland dans l'Aisne, 2CV Méhari Club de Cassis dans le Sud ont décidé de s'engager sur la visite d'entreprise.

C'est au nom de ces enjeux qu'Entreprise et Découverte a noué des partenariats avec le MEDEF, l'UNICEM (carrières et matériaux de construction), CCFI (industries graphiques) ou encore la Fédération de la Plasturgie.

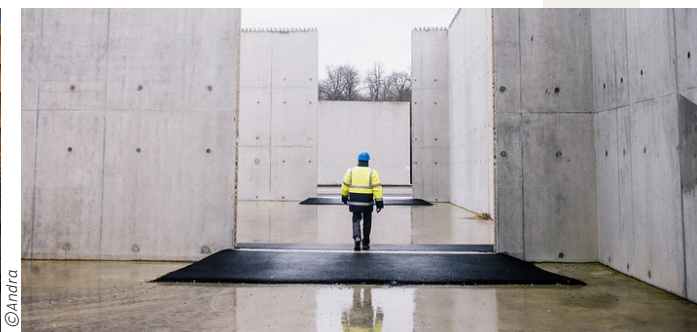
Côté visiteurs, l'attrait pour ces visites XXL est au rendez-vous. C'est souvent l'occasion de découvrir des univers insolites, réputés inaccessibles : le site ITER Organization dans les Bouches-du-Rhône, un projet mondial unique autour de la fusion nucléaire, le Centre Meuse / Haute-Marne d'Andra (laboratoire de recherche souterrain CIGEO).

Ces visites permettent aussi de redécouvrir les savoir-faire d'excellence d'entreprises reconnues à l'international : les sites Airbus de Toulouse et Saint-Nazaire, les Chantiers de l'Atlantique, l'un des plus grands chantiers navals du monde... Des visites qui sont l'occasion pour les plus jeunes de changer de regard sur l'industrie, et pourquoi pas, de créer des vocations !



©Camille Moirenc

Compagnie Nationale du Rhône



©Andra

Andra



À propos d'Entreprise et Découverte

Entreprise et Découverte est l'association nationale de la visite d'entreprise. Elle œuvre pour le développement de cette nouvelle offre culturelle française au service des publics.

ENTREPRISE ET DÉCOUVERTE EST LA RÉFÉRENCE NATIONALE DE LA VISITE D'ENTREPRISE (Tourisme de savoir-faire). C'est une association d'intérêt général. Entreprise et Découverte agit en étroite collaboration avec les Ministères (Économie et Culture), 10 Régions, 10 fédérations professionnelles (ADN Tourisme, MEDEF, ANIA...) et compte un réseau de 500 entreprises partenaires (EDF, Fragonard, Valrhona, CNR, ANDRA...) et adhérentes.

L'ASSOCIATION INTERVIENT SUR 3 VOILETS : l'animation du réseau national, l'accompagnement des entreprises (conseil, formation, réalisation) et la communication (site internet, Guide du Routard de la visite d'entreprise...). Entreprise et Découverte édite tous les 2 ans un observatoire national et des régions qui constitue la référence de la filière.

"La Visite d'entreprise est un loisir culturel au service des entreprises, des territoires et des citoyens. En France c'est l'outil privilégié des petites et moyennes entreprises pour vendre et communiquer ; les grandes entreprises s'y engagent de plus en plus au titre de la RSE et du Fabriqué en France. Aujourd'hui toutes les entreprises s'y intéressent au titre de l'attractivité des métiers et du recrutement."

Cécile Pierre, Déléguée Générale Entreprise et Découverte



ed entreprise
et découverte
à la rencontre de nos savoir-faire

CONTACT Entreprise et Découverte

Marie Cario, Responsable communication et animation
marie.cario@entrepriseetdecouverte.fr

06 98 51 87 14 | 01 42 72 10 00

Plus d'informations sur www.entrepriseetdecouverte.fr/espace-pro

