



DOSSIER DE PRESSE

LA VISITE D'ENTREPRISE : L'AUTRE TOURISME

À la rencontre de nos savoir-faire





La visite d'entreprise...

ouvrir les portes de l'entreprise au public : quels enjeux ?

Pour les entreprises : communiquer en direct avec les publics, vendre, valoriser les salariés, recruter, inciter à une consommation responsable

Pour les publics : comprendre comment ça marche, découvrir l'entreprise et ses métiers, vérifier in situ, vivre une expérience, découvrir la culture économique d'un territoire, adhérer au Made in France

Pour les territoires : qualifier le territoire, générer de nouveaux flux, compléter l'offre de tourisme culturel, développer une offre désaisonnalisée.



Une association pour la visite d'entreprise

Aujourd'hui grâce au travail d'**Entreprise et Découverte**, la France est le pays leader du tourisme de savoir-faire en nombre de visiteurs et d'entreprises : 15 millions de visiteurs dans 2000 entreprises.



Entreprise et Découverte est l'association nationale de la visite d'entreprise. Elle œuvre pour l'émergence de cette nouvelle offre culturelle française sur trois plans :

La communication pour faire connaître les entreprises qui ouvrent leurs portes au grand public, avec notamment le site de la visite d'entreprise : www.entrepriseetdecouverte.fr qui recense 2 000 entreprises de l'industrie à l'artisanat d'art. L'association publie tous les deux ans l'observatoire du tourisme de savoir-faire. En partenariat avec les éditions Hachette, 3 titres du Guide du Routard de la visite d'entreprise en France puis en Paca ont été publiés.

La fédération de l'ensemble des acteurs pour donner plus de poids à la filière : échanges de bonnes pratiques, actions communes... En tant que référent national, l'association rassemble chaque année les entreprises et les professionnels du tourisme pour les Rencontres Nationales de la Visite d'Entreprise.

L'accompagnement des entreprises et territoires qui veulent s'engager sur le tourisme de savoir-faire.



Une expertise reconnue depuis 25 ans sur la visite d'entreprise

L'association accompagne les entreprises et les territoires pour créer des parcours de visite ou professionnaliser l'offre :

Formations collectives et individuelles pour les entreprises et les institutionnels du tourisme

Accompagnement de projet : études de faisabilité, audits, création de sites de tourisme de savoir-faire (parcours de visite, boutique, espace muséographique...), événementiel de type Journées Portes Ouvertes.

Visites sur mesure, sur des enjeux/cibles précis (orientation des jeunes, BtoB...)



NOS VALEURS

Entreprise et Découverte est une association d'intérêt général au service des entreprises, des territoires et des publics. L'association favorise :

- La responsabilité sociale et environnementale des entreprises,
- Le fabriqué en France et l'économie locale,
- Le développement culturel, la préservation et la transmission des savoir-faire.

Plus d'informations sur www.entrepriseetdecouverte.fr/espace-pro



Pour tout comprendre du **Made in France** !

Immersion dans les ateliers, visite d'usine, rencontres avec les salariés... Bienvenus dans les coulisses

Assister à la création des aiguilles à coudre à la Manufacture Bohin, suivre le paludier pendant la récolte du sel de Guérande, comprendre les techniques de fabrication de la porcelaine de Limoges...

Le tourisme de savoir-faire est un tourisme porteur de sens. Toute l'année, des entreprises emblématiques du savoir-faire français ouvrent les portes de leurs usines et ateliers de production aux visiteurs. L'occasion de découvrir les secrets de fabrication de produits d'excellence dans les secteurs du luxe, de la gastronomie, de l'artisanat et de l'industrie. Réalisées par les salariés eux-mêmes, ces visites insolites sont aussi l'occasion de rencontrer les hommes et les femmes qui perpétuent ces savoir-faire uniques et de soutenir des filières locales ancrées sur le territoire.



Gastronomie

La gastronomie française partage ses recettes et savoir-faire à travers des visites et ateliers gourmands. Gourmets et gourmands, petits et grands, il y en a pour tous les goûts : Terre de Sel, l'Atelier du Piment, la coopérative oléicole L'Oulibo, la Cité du Chocolat Valrhona, les Calissons du Roy René, la conserverie la Belle-Iloise, les salaisons Oberti, la Fromagerie Graindorge, la Ferme marine de Cancale, La Ruche de Mary...

En savoir plus :
www.entrepriseetdecouverte.fr/je-trouve-ma-visite/par-secteur/alimentaire



TERRE DE SEL

Terre de Sel, filiale de la coopérative « Les Salines de Guérande », plonge les visiteurs au cœur des marais salants et de la récolte du sel. Près d'une quinzaine de visites à pied sont organisées autour des salines pour petits et grands. Chaque visite est guidée par un spécialiste des marais salants : un paludier ou une paludière qui partage avec passion son métier ou un guide naturaliste qui parle en expert de la faune et de la flore, si particulières aux marais salants.

Mode et textile

Si le chic à la française c'est un état d'esprit c'est aussi arborer une silhouette « Made in France ». Parmi les plus belles maisons de mode et de textile : la Manufacture Bohin, les jeans 1083, les Tricots Saint-James, Aigle International, l'atelier de Soierie de Lyon, Le Véritable Cherbourg, la Cité de la Chaussure, Tissage Moutet...

En savoir plus :
www.entrepriseetdecouverte.fr/je-trouve-ma-visite/par-secteur/mode-et-textile



MANUFACTURE BOHIN

Situé à Saint-Sulpice-sur-Risle, BOHIN France est le seul fabricant français d'aiguilles et d'épingles. En activité depuis plus de 180 ans, l'entreprise expose son exceptionnel patrimoine et conserve la mémoire industrielle de la France. Traversant les 2 niveaux des ateliers de fabrication où œuvrent les salariés de l'entreprise, le public assiste à la naissance des aiguilles et des épingles, et à chaque étape de production est invité à échanger avec les salariés. Ici, le visiteur découvre un savoir-faire ancestral sur des machines pour certaines datant du 19^e siècle.

Métiers d'art

L'art et l'artisanat français dévoilent (en partie !) leurs secrets de fabrication. Les plus belles maisons françaises ouvrent leurs portes, parmi lesquelles : le Mobilier National (les Gobelins, Lodève, Beauvais...), la Monnaie de Paris, la Verrerie de Biot, la Coutellerie de Laguiole, les Cristalleries de Saint-Louis, les Poteries d'Albi, les Santons Fouque, le Moulin à Papier de Brousses, les Céramiques Sant Vicens, les ateliers de Moulage et de Chalcographie de la Réunion des Musées Nationaux...

En savoir plus :
www.entrepriseetdecouverte.fr/je-trouve-ma-visite/par-secteur/metiers-d-art-et-artisanat



LA MONNAIE DE PARIS

Créée en 864, la Monnaie de Paris s'installe en 1775 au 11 Quai de Conti, au cœur de la ville. A la fois palais royal et manufacture nationale initialement dédiée à la frappe monétaire, elle réalise aujourd'hui dans ses ateliers, monnaies de collection, médailles... La Monnaie de Paris propose une expérience sensorielle et interactive, pensée autour du métal et des savoir-faire des artisans. Elle invite les visiteurs à découvrir les secrets de fabrication via de véritables fenêtres sur les ateliers d'art. Des ateliers créatifs sont également proposés.

Industrie et énergie

France, terre d'Industrie. La preuve par l'image avec la possibilité d'entrer au cœur d'usines hors-normes, d'assister à la construction des plus grands paquebots de croisière du monde ou de comprendre le fonctionnement d'une éolienne en mer. Extraits : les Chantiers de l'Atlantique de Saint-Nazaire, Airbus, le barrage-centrale de Génissiat (CNR), l'Aéroport Paris-Orly, De Buyer, les Fonderies de Sougland, Cristel, aménagement hydroélectrique et fluvial de Bollène (CNR), l'usine marémotrice de la Rance (EDF), la centrale nucléaire EDF de Chinon, le barrage de Serre-Ponçon (EDF)...

En savoir plus :
www.entrepriseetdecouverte.fr/je-trouve-ma-visite/par-secteur/energie-et-environnement



LA CENTRALE NUCLÉAIRE EDF DE CRUAS-MEYSSE, LABELLISÉE ODYSSE ELEC

Les groupes de plus de 8 personnes peuvent découvrir les installations industrielles. Après une conférence sur le fonctionnement d'une centrale, le groupe accède au site et plonge dans les coulisses de fonctionnement d'une centrale. On y découvre une salle des machines avec turbines et alternateurs. La centrale EDF de Cruas-Meysse est un site labellisé Odysse Elec, en tant que témoin de l'odyssée patrimoniale et industrielle d'EDF. Chaque mercredi pendant les vacances scolaires et l'été, des animations ludiques et pédagogiques (gratuites) sont proposées pour les enfants.

Parfumerie et cosmétique

Nez, fleurs, plantes et arômes... La cosmétique et la parfumerie françaises s'exportent dans le monde entier. Les fleurons français dévoilent quelques secrets de fabrication et emmènent le visiteur dans des parcours olfactifs absolument délicieux. Parmi eux : la savonnerie Marius Fabre, Les Parfumeries Fragonard, L'Occitane en Provence, Arôma'plantes, Les Parfumeries Galimard, Odyssee Nature...

En savoir plus :
www.entrepriseetdecouverte.fr/je-trouve-ma-visite/par-secteur/cosmetique-et-bien-etre



LA SAVONNERIE MARIUS FABRE

La savonnerie Marius Fabre est l'une des dernières savonneries à fabriquer un savon de Marseille authentique, selon un procédé de fabrication datant du XVII^e siècle. Toute l'année, la savonnerie ouvre les portes de ses ateliers de production au grand public. Depuis la salle des chaudrons à la salle de séchage et de marquage à la main, on y découvre toutes les étapes de fabrication qui donnent vie au cube de savon depuis 120 ans. Une visite interactive au cœur d'une fabrique artisanale, qui ravira les petits comme les grands !

Vins et spiritueux

Au-delà d'une simple dégustation, les plus belles maisons et plus beaux domaines français emmènent le visiteur sur leurs exploitations et au cœur de leurs secrets de fabrication. Parmi lesquelles : Maison Rémy Martin, liquoristerie Giffard, le Cassissium, Palais Benedictine, Champagne Taittinger, Cave de Byrrh, Cave de la Chartreuse, Cave Jaillance, Calvados Christian Drouin, la Veuve Ambal...

En savoir plus :
www.entrepriseetdecouverte.fr/je-trouve-ma-visite/par-secteur/vins-bieres-et-spiritueux



RÉMY MARTIN

Maison de Cognac emblématique, Rémy Martin propose différentes visites au cœur d'un terroir d'exception : une découverte en train du site d'élaboration des cognacs au cœur des vignes de Merpins et la visite de la Maison historique et de ses chais. Chacune de ses visites est un moment privilégié, et se conclut par une dégustation commentée de différents crus. Les méthodes de distillation restent traditionnelles à ce jour, et ont valu à la Maison Remy Martin d'être distinguée par le label Entreprise du Patrimoine Vivant.

Promouvoir le tourisme de savoir-faire **en France** et à l'international



En 2019

Entreprise et Découverte crée la marque France Savoir-Faire d'Excellence,

avec les ministères des Affaires étrangères et de la Culture pour promouvoir la filière du tourisme de savoir-faire à l'international. La marque distingue les 100 plus belles visites d'entreprise, vitrines du savoir-faire français.

www.entrepriseetdecouverte.fr



FRANCE SAVOIR-FAIRE
D'EXCELLENCE ★

En 2020

Entreprise et Découverte lance une campagne de communication « Rêves de Visites »

pour promouvoir le tourisme de savoir-faire fortement impacté par la crise sanitaire. L'objectif de cette campagne : inciter les Français à (re)découvrir une Autre France, celle de l'artisanat, silhouette de l'industrie et du « Made in France ».

Plus d'informations dans le communiqué dédié :
<http://leburop.com/data/uploads/cp-entreprise-couverte-nouvelle-campagne-de-communication-reves-de-visites.pdf>



Les guides du routard de la visite d'entreprise

Plus de 450 entreprises ont ainsi été sélectionnées dans le guide France, de la plus artisanale à la plus industrielle :

la Manufacture Bohin dans l'Orne, dernière fabricante d'aiguilles et d'épingles de France, des sites de haute technologie comme les centrales EDF ou les usines d'Airbus, les manufactures du Mobilier National, la Compagnie Nationale du Rhône, les ateliers de jeans de la marque éthique 1083... Le tourisme de savoir-faire vient ainsi enrichir l'offre culturelle des territoires. La sélection du Routard permet de découvrir la France autrement, à travers son patrimoine économique vivant. Les 2 guides, l'un France l'autre dédié à la Provence, recensent toutes les informations utiles pour bien choisir et préparer votre visite, des anecdotes surprenantes, la liste des boutiques d'entreprise et tout ce qui fait la réussite d'une découverte.

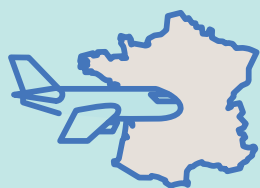


La visite d'entreprise en chiffres

15 millions de visiteurs accueillis dans **2000** entreprises

Un succès confirmé du tourisme de savoir-faire en France
(12 millions de visiteurs en 2013, soit une progression de 30% en 7 ans).

La part de visiteurs étrangers a doublé en 4 ans !



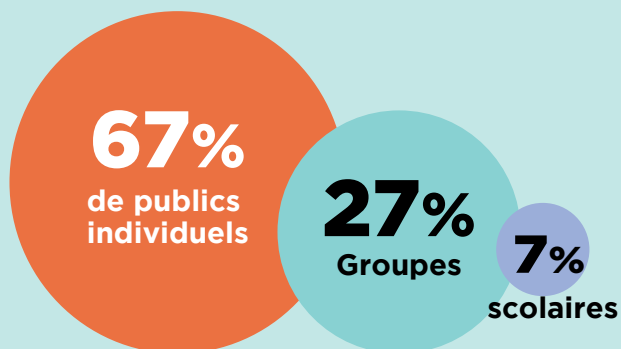
21%
des visiteurs sont des visiteurs étrangers

Les visiteurs étrangers représentaient seulement 10% du total des visiteurs en 2017 et 15% en 2018. Le travail réalisé par Entreprise et Découverte a porté ses fruits, notamment, la création de la marque France Savoir-Faire d'Excellence (les 100 plus belles entreprises pour les publics étrangers).

55%
des entreprises accueillent des visiteurs étrangers

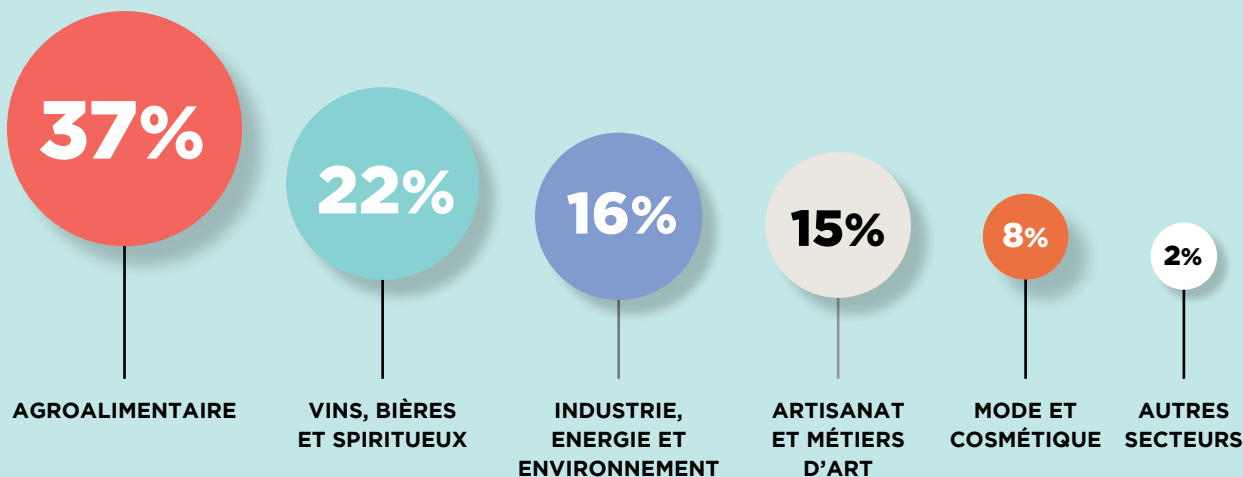


Répartition des Publics



Les publics individuels sont très largement majoritaires, preuve de la maturité aujourd'hui de la visite d'entreprise, en capacité d'accueillir les individuels, plus complexes à gérer que les groupes.

La répartition des entreprises par secteurs d'activité



Si le secteur agroalimentaire domine toujours, 2 secteurs progressent sensiblement par rapport à 2017 : Mode et Cosmétique et Industrie, Énergie et Environnement.

Les 10 chiffres clés de la visite d'entreprise, Observatoire 2020 (sur les données 2019)



Les petites et moyennes entreprises
constituent l'immense majorité de la filière

94% de TPE - PME

6% ETI - GE



45%

des entreprises
ont plus de 50 ans

et

26%

ont 100 ans et plus

Le tourisme de savoir-faire est un tourisme culturel.
Ces entreprises ont une dimension patrimoniale forte,
elles sont ancrées de longue date dans leur territoire.

(Ce pourcentage est en forte augmentation par rapport
à l'observatoire 2017 : 34% de plus de 50 ans)



35%

de visites gratuites

Une filière touristique accessible à
tous avec un nombre important de
visites gratuites et un prix d'entrée
moyen très raisonnable.

et un prix moyen de

5,90 €



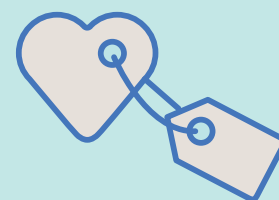
80%

des entreprises disposent
d'une boutique.

La visite d'entreprise permet de créer
de nouveaux centres de profit. Dans
ces boutiques attractives, l'entreprise
propose tous ses produits en direct et
dispense des conseils personnalisés.

Les achats sont en moyenne
2 fois plus élevés

que dans une boutique sans visite préalable. La visite
d'entreprise est un outil de vente efficace.
Le public découvre des histoires et des
savoir-faire d'exception et veut ramener
des souvenirs.



60%

des visiteurs deviennent
des consommateurs fidèles
à la marque.

La visite d'entreprise est un outil de
communication optimal. Les visiteurs
s'attachent à l'entreprise et s'engagent
durablement pour la marque.



ALLER PLUS LOIN

L'équipe d'Entreprise et Découverte



LUC FAUCHOIS, Président d'Entreprise et Découverte

Après une formation d'historien, Luc Fauchois a travaillé dans la communication, puis comme responsable d'événements et commissaire d'expositions dans la diffusion de la culture scientifique et technique et la valorisation des savoir-faire des entreprises. Spécialiste de la culture du travail et du patrimoine industriel, il est devenu un expert de la visite d'entreprise et du tourisme de savoir-faire, en particulier avec l'opération « Et voilà le travail ! », en Seine-Saint-Denis, qu'il a conçue et mise en œuvre. Membre du conseil scientifique d'Entreprise et découverte depuis la création de l'association, il en est devenu le président en 2015.



CÉCILE PIERRE, Déléguée Générale d'Entreprise et Découverte

Cécile Pierre est diplômée de l'Institut d'Étude Politique de Paris et de l'École des Hautes Études en Sciences Sociales. Spécialiste de la Visite d'Entreprise depuis 25 ans, elle crée le cabinet d'ingénierie ADEVE en 2003. Afin de donner toute sa dimension à la filière (création d'une nouvelle offre culturelle en France) et de travailler en collaboration avec les acteurs publics et les territoires, elle crée Entreprise et Découverte, l'association nationale de la visite d'entreprise en 2012, dont elle est aujourd'hui Déléguée Générale.

MARIE CARIO : animation du réseau

LUDIVINE HÉBERT : communication

CAMILLE PEUCH : études et accompagnement de projets

JEAN-LOUIS PUELL : administration

ANNE AUBINEAU : direction régionale Ouest

CONTACT : contact@entrepriseetdecouverte.fr

www.entrepriseetdecouverte.fr

Tél : 01 42 72 10 00 - 20 rue Vieille du Temple 75004 Paris

Un réseau de partenaires et adhérents actifs

L'association compte 400 adhérents, constitués à 80% d'entreprises, et à 20% de professionnels du tourisme (Offices de tourisme, Comités régionaux et départementaux du tourisme...). Elle travaille main dans la main avec ses partenaires, notamment les Ministères de l'Économie et des Finances, de la Culture, de l'Europe et des Affaires étrangères,



Crédits photos :

Couverture : Airbus ©Vincent Bauza / P.2, Visiteurs chez Bohin - Bohin France DR / P.3 Calissons - Roy Rene ©FXE / Turbines Rouges, CNR © Camille MOIRENC / P.4, © Les poteries d'albi / P.5, Paludier - Terre de Sel © Pascal François / Bohin France - DR / Zoom Graveur, Monnaie de Paris - DR /

P.6, Centrale - EDF ©Xavier Popy / Tampon savon, Marius Fabre ©Agence Caméléon / Chai, Maison Rémy Martin - ©Francis Cellar / P.7, ©USS Studio - Paul Gilonne



Entreprise et Découverte
20, Rue Vieille du Temple - 75004 Paris
Tél : 01 42 72 10 00
contact@entrepriseetdecouverte.fr